



АДМИНИСТРАЦИЯ ГОРОДСКОГО ОКРУГА  
ГОРОД ВОРОНЕЖ  
**ПОСТАНОВЛЕНИЕ**

от 28 января 2026 г. №73  
г. Воронеж

**Об утверждении изменений в проект межевания территории, ограниченной ул. Свердлова, ул. Просвещения, ул. Урицкого, пер. Школьный в городском округе город Воронеж, утвержденный постановлением администрации городского округа город Воронеж от 17.09.2025 №1486**

В соответствии с Градостроительным кодексом Российской Федерации, Федеральным законом от 06.10.2003 №131-ФЗ «Об общих принципах организации местного самоуправления в Российской Федерации», Федеральным законом от 20.03.2025 №33-ФЗ «Об общих принципах организации местного самоуправления в единой системе публичной власти», постановлением Воронежской городской Думы от 27.10.2004 №150-I «Об Уставе городского округа город Воронеж», Генеральным планом городского округа город Воронеж, утвержденным решением Воронежской городской Думы от 25.12.2024 №1166-V «Об утверждении Генерального плана городского округа город Воронеж», Правилами землепользования и застройки городского округа город Воронеж, утвержденными решением Воронежской городской Думы от 20.04.2022 №466-V «Об утверждении Правил землепользования и застройки городского округа город Воронеж», на основании заявления Журихиной Ирины Алексеевны от 09.12.2025 администрация городского округа город Воронеж **постановляет:**

1. Утвердить прилагаемые изменения в проект межевания территории, ограниченной ул. Свердлова, ул. Просвещения, ул. Урицкого, пер. Школьный в городском округе город Воронеж, утвержденный постановлением администрации городского округа город Воронеж от 17.09.2025 №1486.

2. Настоящее постановление вступает в силу в день его опубликования в сетевом издании «Берег-Воронеж» ([www.beregvrn.ru](http://www.beregvrn.ru)).

Глава городского округа  
город Воронеж  
С.А. Петрин

УТВЕРЖДЕНЫ  
постановлением администрации  
городского округа город Воронеж  
от 28.01.2026 №73

Муниципальное бюджетное учреждение городского округа город Воронеж  
«Архитектурно-градостроительный центр»

394006 г. Воронеж, ул. Кольцовская, 45  
ИНН/КПП 3665822655/366501001, ОГРН 1233600012711  
Регистрационный номер 124 от 11.05.2012 в реестре саморегулируемой  
организации Ассоциация «Объединение проектировщиков Черноземья»  
СРО-П-015-11082009

Заказчик – Журихина Ирина Алексеевна

Изменения в проект межевания территории, ограниченной ул. Свердлова,  
ул. Просвещения, ул. Урицкого, пер. Школьный в городском округе город  
Воронеж, утвержденный постановлением администрации городского округа  
город Воронеж от 17.09.2025 № 1486

Адрес объекта: городской округ город Воронеж

ПРОЕКТ МЕЖЕВАНИЯ ТЕРРИТОРИИ  
ОСНОВНАЯ ЧАСТЬ

2025-ПМТ

ТОМ I

Муниципальное бюджетное учреждение городского округа город Воронеж  
«Архитектурно-градостроительный центр»

394006 г. Воронеж, ул. Кольцовская, 45  
ИНН/КПП 3665822655/366501001, ОГРН 1233600012711  
Регистрационный номер 124 от 11.05.2012 в реестре саморегулируемой  
организации Ассоциация «Объединение проектировщиков Черноземья»  
СРО-П-015-11082009

Заказчик – Журихина Ирина Алексеевна

Изменения в проект межевания территории, ограниченной ул. Свердлова,  
ул. Просвещения, ул. Урицкого, пер. Школьный в городском округе город  
Воронеж, утвержденный постановлением администрации городского округа  
город Воронеж от 17.09.2025 № 1486

Адрес объекта: городской округ город Воронеж

**ПРОЕКТ МЕЖЕВАНИЯ ТЕРРИТОРИИ  
ОСНОВНАЯ ЧАСТЬ**

834/2025-ПМТ

ТОМ I

Директор

О.В. Арефанова



### СОСТАВ ДОКУМЕНТАЦИИ

Обозначение	Наименование	Примечание
2025-ПМТ	Основная часть проекта межевания территории	
2025-ПМТ	Материалы по обоснованию проекта межевания территории	

## СОДЕРЖАНИЕ

<b>Текстовая часть</b>		
№ п/п	Наименование раздела	Стр.
1	Общие положения	6
2	Перечень и сведения о площади образуемых земельных участков, а также возможные способы их образования, с указанием перечня координат характерных точек этих участков в системе координат, используемой для ведения Единого государственного реестра недвижимости на территории городского округа город Воронеж	7
3	Перечень и сведения о площади образуемых земельных участков, которые будут отнесены к территориям общего пользования или имуществу общего пользования	8
4	Вид разрешенного использования образуемых земельных участков в соответствии с проектом межевания территории	8
5	Целевое назначение лесов, вид (виды) разрешенного использования лесного участка, количественные и качественные характеристики лесного участка, сведения о нахождении лесного участка в границах особо защитных участков лесов (в случае, если подготовка проекта межевания территории осуществляется в целях определения местоположения границ образуемых и (или) изменяемых лесных участков)	9
6	Сведения о границах территории, в отношении которой предполагается к утверждению проект межевания, содержащие перечень координат характерных точек этих границ в системе координат, используемой для ведения Единого государственного реестра недвижимости на территории городского округа город Воронеж	9
7	Красные линии, утвержденные в составе проекта планировки территории, или красные линии, утверждаемые, изменяемые проектом межевания территории, с указанием перечня координат характерных точек в системе координат, используемой для ведения Единого государственного реестра недвижимости на территории городского округа город Воронеж	10
8	Линии отступа утверждаемые, изменяемые проектом межевания территории, с координатным описанием характерных точек в системе координат, используемой для ведения Единого государственного реестра	11

	недвижимости на территории городского округа город Воронеж	
9	Сведения о границах территории, в отношении которой предполагается установление сервитутов, с координатным описанием характерных точек в системе координат, используемой для ведения Единого государственного реестра недвижимости на территории городского округа город Воронеж	13
<b>Графическая часть</b>		
Лист	Наименование	
1	Чертеж межевания территории М 1:500	

## **1. Общие положения**

Изменения в проект межевания территории, ограниченной ул. Свердлова, ул. Просвещения, ул. Урицкого, пер. Школьный в городском округе город Воронеж, утвержденный постановлением администрации городского округа город Воронеж от 17.09.2025 № 1486, разработаны на основании обращения И. А. Журихиной, п. 34 постановления Правительства РФ от 02.02.2024 № 112 (ред. от 07.07.2025) «Об утверждении Правил подготовки документации по планировке территории, подготовка которой осуществляется на основании решений уполномоченных федеральных органов исполнительной власти, исполнительных органов субъектов Российской Федерации и органов местного самоуправления, принятия решения об утверждении документации по планировке территории, внесения изменений в такую документацию, отмены такой документации или ее отдельных частей, признания отдельных частей такой документации не подлежащими применению, а также подготовки и утверждения проекта планировки территории в отношении территорий исторических поселений федерального и регионального значения», постановления администрации городского округа город Воронеж от 17.09.2025 № 1486 «Об утверждении проекта межевания территории, ограниченной ул. Свердлова, ул. Просвещения, ул. Урицкого, пер. Школьный в городском округе город Воронеж», постановления Правительства РФ от 29.12.2022 № 2500 «О внесении изменений в некоторые акты Правительства РФ», Генерального плана городского округа город Воронеж, утвержденного решением Воронежской городской Думы от 25.12.2024 № 1166-V, Правил землепользования и застройки городского округа город Воронеж, утвержденных решением Воронежской городской Думы от 20.04.2022 № 466-V, в соответствии с требованиями Градостроительного кодекса Российской Федерации, Земельного кодекса Российской Федерации, Классификатора видов разрешенного использования земельных участков, утвержденного Приказом Федеральной службы государственной регистрации, кадастра и картографии от 10.11.2020 № П/0412, иных нормативно-правовых актов Российской Федерации,

Воронежской области, муниципальных правовых актов городского округа город Воронеж.

При подготовке проекта межевания территории определение местоположения границ образуемых и изменяемых земельных участков осуществляется в соответствии с градостроительными регламентами и нормами отвода земельных участков для конкретных видов деятельности.

Площадь рассматриваемой территории составляет 1,27 га.

**2. Перечень и сведения о площади образуемых земельных участков, а также возможные способы их образования, с указанием перечня координат характерных точек этих участков в системе координат, используемой для ведения Единого государственного реестра недвижимости на территории городского округа город Воронеж**

Проектом внесения изменений в проект межевания территории, ограниченной ул. Свердлова, ул. Просвещения, ул. Урицкого, пер. Школьный в городском округе город Воронеж, утвержденный постановлением администрации городского округа город Воронеж от 17.09.2025 № 1486, не предусмотрено образование земельных участков.

**3. Перечень и сведения о площади образуемых земельных участков, которые будут отнесены к территориям общего пользования или имуществу общего пользования, в том числе в отношении которых предполагаются резервирование и (или) изъятие для государственных или муниципальных нужд**

Проектом внесения изменений в проект межевания территории, ограниченной ул. Свердлова, ул. Просвещения, ул. Урицкого, пер. Школьный в городском округе город Воронеж, утвержденный постановлением администрации городского округа город Воронеж от 17.09.2025 № 1486, не предусмотрено образование земельных участков, которые будут отнесены к территориям общего пользования или имуществу общего пользования, в том числе в отношении которых предполагаются резервирование и (или) изъятие для государственных или муниципальных нужд.

#### **4. Вид разрешенного использования образуемых земельных участков в соответствии с проектом межевания территории**

Проектом внесения изменений в проект межевания территории, ограниченной ул. Свердлова, ул. Просвещения, ул. Урицкого, пер. Школьный в городском округе город Воронеж, утвержденный постановлением администрации городского округа город Воронеж от 17.09.2025 № 1486, не предусмотрено образование земельных участков.



**5. Целевое назначение лесов, вид (виды) разрешенного использования лесного участка, количественные и качественные характеристики лесного участка, сведения о нахождении лесного участка в границах особо защитных участков лесов (в случае, если подготовка проекта межевания территории осуществляется в целях определения местоположения границ образуемых и (или) изменяемых лесных участков)**

В границы территории, в отношении которой предполагается к утверждению проект внесения изменений в проект межевания территории лесные участки не входят.

**6. Сведения о границах территории, в отношении которой предполагается к утверждению проект внесения изменений в проект межевания, содержащие перечень координат характерных точек этих границ в системе координат, используемой для ведения Единого государственного реестра недвижимости на территории городского округа город Воронеж**

Таблица 4

Номер характерной точки	Перечень координат	
	X	Y
1	515508.72	1300490.36
2	515422.75	1300526.79
3	515383.65	1300421.50
4	515374.71	1300390.82

Номер характерной точки	Перечень координат	
	X	Y
5	515457.04	1300364.31
1	515508.72	1300490.36

**7. Красные линии, утвержденные в составе проекта планировки территории, или красные линии, утверждаемые, изменяемые проектом межевания территории, с указанием перечня координат характерных точек в системе координат, используемой для ведения Единого государственного реестра недвижимости на территории городского округа город Воронеж**

Координатное описание красных линий, утвержденное постановлением администрации городского округа город Воронеж от 17.09.2025 №1486 остается без изменений.

**8. Линии отступа утверждаемые, изменяемые проектом межевания территории, с координатным описанием характерных точек в системе координат, используемой для ведения Единого государственного реестра недвижимости на территории городского округа город Воронеж**

Линии отступа от красных линий в целях определения мест допустимого размещения зданий, строений, сооружений приняты:

- по подзоне строгого ограничения застройки (максимальный и минимальный процент застройки в границах земельного участка, предельная высота застройки, коэффициент плотности застройки земельного участка, равны нулю) по ул. Урицкого;

- на расстоянии 0 м с учетом сложившейся застройки по пер. Школьный и ул. Свердлова;

- по границе земельных участков по ул. Просвещения, учтенных в ЕГРН.

Таблица 6

Номер характерной точки	Координаты	
	X	Y
1	515430.55	1300377.33
2	515433.20	1300386.76
3	515441.78	1300409.43
4	515480.43	1300499.38
5	515466.47	1300505.47
6	515426.79	1300522.48
7	515410.43	1300482.00
8	515401.62	1300461.75
9	515399.72	1300457.11
10	515397.71	1300451.50
11	515394.00	1300442.82
12	515393.82	1300441.87
13	515391.68	1300435.27
14	515386.98	1300419.80
15	515381.72	1300402.82
16	515379.24	1300393.97
17	515391.84	1300389.98
18	515407.70	1300384.40

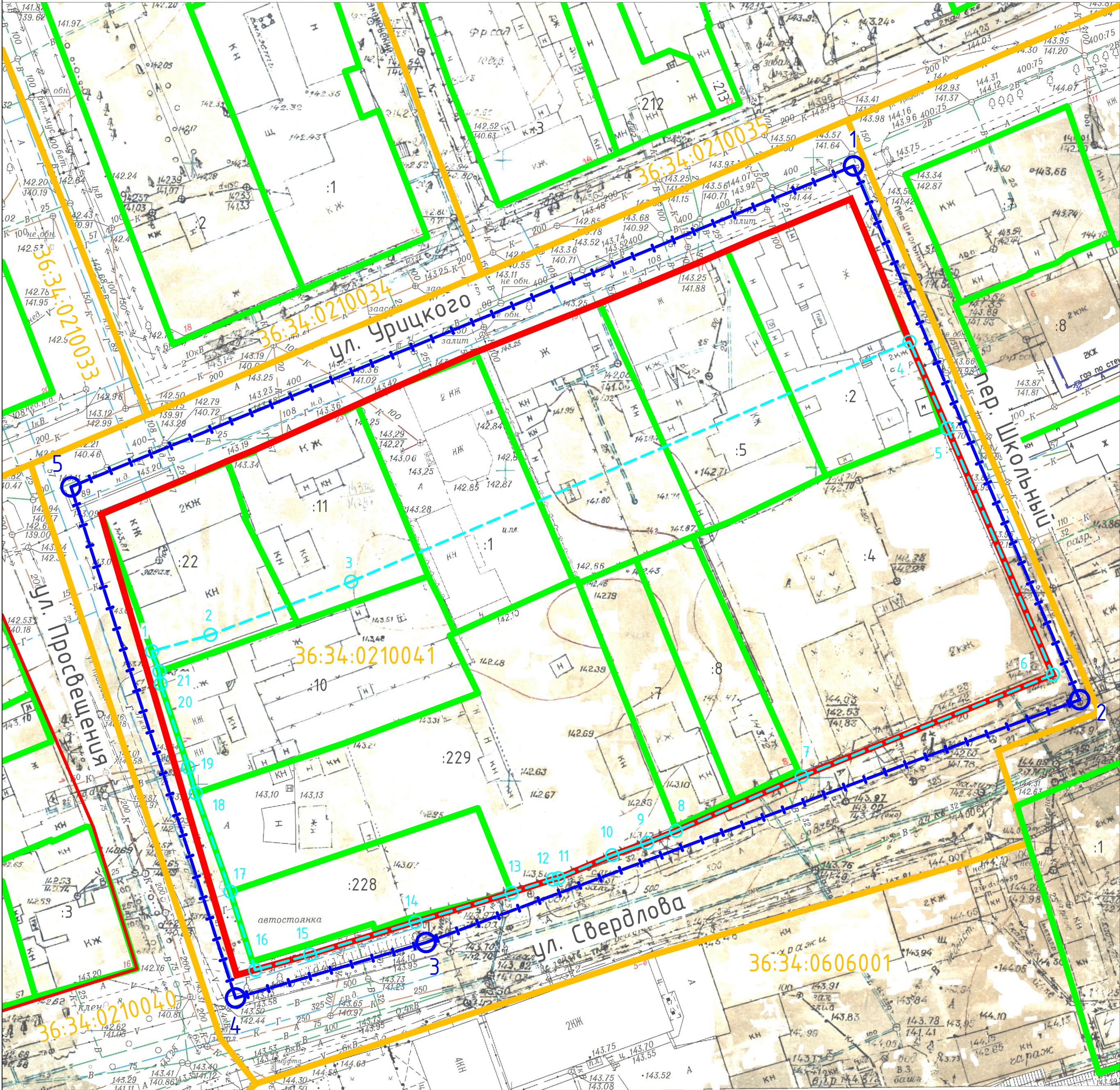
Номер характерной точки	Координаты	
	X	Y
19	515411.87	1300383.19
20	515425.30	1300378.73
21	515427.31	1300378.54
1	515430.55	1300377.33

**8. Сведения о границах территории, в отношении которой предполагается установление сервитутов, с координатным описанием характерных точек в системе координат, используемой для ведения Единого государственного реестра недвижимости на территории городского округа город Воронеж**

Проектом внесения изменений в проект межевания территории не предусмотрено установление публичных сервитутов.



ЧЕРТЕЖ МЕЖЕВАНИЯ ТЕРРИТОРИИ,  
ограниченной ул. Свердлова, ул. Просвещения, ул. Урицкого, пер. Школьный  
в городском округе город Воронеж



Условные обозначения:

- граница планируемой территории
- характерная точка границы планируемой территории
- граница и номер кадастрового квартала
- граница и номер земельного участка, учтенного в ЕГРН
- существующая красная линия
- линия отступа от красной линии в целях определения мест допустимого размещения зданий, строений, сооружений
- характерная точка линии отступа

Примечание:

- Настоящим проектом не предусмотрено образование земельных участков.
- Координатное описание границы территории, в отношении которой разработан проект межевания территории, приведено в текстовой части настоящего проекта.
- Координатное описание красных линий утверждено постановлением администрации городского округа город Воронеж от 17.09.2025 № 1486.
- Координатное описание линий отступа от красных линий в целях определения мест допустимого размещения зданий, строений, сооружений приведено в текстовой части настоящего проекта. Линии отступа от красных линий в целях определения мест допустимого размещения зданий, строений, сооружений приняты на расстоянии 0 м с учетом сложившейся застройки, с учетом подзоны строгого ограничения застройки (максимальный и минимальный процент застройки в границах земельного участка, предельная высота застройки, коэффициент плотности застройки земельного участка, равны нулю), а также по границе земельных участков, учтенных в ЕГРН.
- Граница элемента планировочной структуры совпадает с красными линиями.

						834/2025-ПМТ			
						Территория, ограниченная ул. Свердлова, ул. Просвещения, ул. Урицкого, пер. Школьный в городском округе город Воронеж			
Изм.	Кол. уч.	Лист	№ док.	Подп.	Дата	Проект межевания территории	Стадия	Лист	Листов
Директор		АрефANOVA О.В.						1	1
Разработал		Шуминова О.В.				Чертеж межевания территории М 1:500	МБУ "Архитектурно-градостроительный центр"		