



АДМИНИСТРАЦИЯ ГОРОДСКОГО ОКРУГА
ГОРОД ВОРОНЕЖ
ПОСТАНОВЛЕНИЕ

от 22 апреля 2026 г. №641
г. Воронеж

**Об утверждении проекта межевания
территории по ул.Пятилетка
в городском округе город Воронеж**

В соответствии с Градостроительным кодексом Российской Федерации, Федеральным законом от 06.10.2003 №131-ФЗ «Об общих принципах организации местного самоуправления в Российской Федерации», Федеральным законом от 20.03.2025 №33-ФЗ «Об общих принципах организации местного самоуправления в единой системе публичной власти», постановлением Воронежской городской Думы от 27.10.2004 №150-І «Об Уставе городского округа город Воронеж», Генеральным планом городского округа город Воронеж, утвержденным решением Воронежской городской Думы от 25.12.2024 №1166-V «Об утверждении Генерального плана городского округа город Воронеж», Правилами землепользования и застройки городского округа город Воронеж, утвержденными решением Воронежской городской Думы от 20.04.2022 №466-V «Об утверждении Правил землепользования и застройки городского округа город Воронеж», на основании постановления администрации городского округа город Воронеж от 13.03.2025 №340 «О подготовке проекта межевания территории по ул.Пятилетка в городском округе город Воронеж», с учетом заключения комиссии по землепользованию и застройке городского округа город Воронеж от 19.02.2026 о результатах общественных обсуждений по проекту межевания

территории по ул.Пятилетка в городском округе город Воронеж администрация городского округа город Воронеж **постановляет:**

1. Утвердить прилагаемый проект межевания территории по ул.Пятилетка в городском округе город Воронеж.

2. Настоящее постановление вступает в силу в день его опубликования в сетевом издании «Берег-Воронеж» (www.beregvrn.ru).

Исполняющий обязанности
главы городского округа
город Воронеж
А.И. Рыженин

УТВЕРЖДЕН
постановлением администрации
городского округа город Воронеж
от 22.04.2026 №641

Муниципальное бюджетное учреждение городского округа город Воронеж
«Архитектурно-градостроительный центр»

394006 г. Воронеж, ул. Кольцовская, 45
ИНН/КПП 3665822655/366501001, ОГРН 1233600012711
Регистрационный номер 124 от 11.05.2012 в реестре саморегулируемой
организации Ассоциация «Объединение проектировщиков Черноземья»
СРО-П-015-11082009

Заказчик – ООО «Стройзаказ»

Проект межевания территории по ул. Пятилетка
в городском округе город Воронеж

Адрес объекта: городской округ город Воронеж

ПРОЕКТ МЕЖЕВАНИЯ ТЕРРИТОРИИ
МАТЕРИАЛЫ ПО ОБОСНОВАНИЮ

2025/2086-ПМТ

ТОМ I

Муниципальное бюджетное учреждение городского округа город Воронеж
«Архитектурно-градостроительный центр»

394006 г. Воронеж, ул. Кольцовская, 45
ИНН/КПП 3665822655/366501001, ОГРН 1233600012711
Регистрационный номер 124 от 11.05.2012 в реестре саморегулируемой
организации Ассоциация «Объединение проектировщиков Черноземья»
СРО-П-015-11082009

Заказчик – ООО «Стройзаказ»

Проект межевания территории по ул. Пятилетка
в городском округе город Воронеж

Адрес объекта: городской округ город Воронеж

ПРОЕКТ МЕЖЕВАНИЯ ТЕРРИТОРИИ
МАТЕРИАЛЫ ПО ОБОСНОВАНИЮ

2025/2086-ПМТ

ТОМ I

Директор

О.В. Арефанова

СОСТАВ ДОКУМЕНТАЦИИ

Обозначение	Наименование	Примечание
2025-ПМТ	Основная часть проекта межевания территории	
2025-ПМТ	Материалы по обоснованию проекта межевания территории	

СОДЕРЖАНИЕ

Текстовая часть		
№ п/п	Наименование раздела	Стр.
1	Общие положения	6
2	Перечень и сведения о площади образуемых земельных участков, а также возможные способы их образования, с указанием перечня координат характерных точек этих участков в системе координат, используемой для ведения Единого государственного реестра недвижимости на территории городского округа город Воронеж	7
3	Перечень и сведения о площади образуемых земельных участков, которые будут отнесены к территориям общего пользования или имуществу общего пользования, в том числе в отношении которых предполагаются резервирование и (или) изъятие для государственных или муниципальных нужд	25
4	Вид разрешенного использования образуемых земельных участков в соответствии с проектом межевания территории	27
5	Целевое назначение лесов, вид (виды) разрешенного использования лесного участка, количественные и качественные характеристики лесного участка, сведения о нахождении лесного участка в границах особо защитных участков лесов (в случае, если подготовка проекта межевания территории осуществляется в целях определения местоположения границ образуемых и (или) изменяемых лесных участков)	29
6	Сведения о границах территории, в отношении которой предполагается к утверждению проект межевания, содержащие перечень координат характерных точек этих границ в системе координат, используемой для ведения Единого государственного реестра недвижимости на территории городского округа город Воронеж	29
7	Красные линии, утвержденные в составе проекта планировки территории, или красные линии, утверждаемые, изменяемые проектом межевания территории, с указанием перечня координат характерных точек в системе координат, используемой для ведения Единого государственного реестра недвижимости на территории городского округа город Воронеж	32

8	Линии отступа утверждаемые, изменяемые проектом межевания территории, с координатным описанием характерных точек в системе координат, используемой для ведения Единого государственного реестра недвижимости на территории городского округа город Воронеж	38
9	Сведения о границах территории, в отношении которой предполагается установление сервитутов, с координатным описанием характерных точек в системе координат, используемой для ведения Единого государственного реестра недвижимости на территории городского округа город Воронеж	44
Графическая часть		
Лист	Наименование	
1	Чертеж межевания территории М 1:1000	

1. Общие положения

Проект межевания территории по ул. Пятилетка в городском округе город Воронеж (далее – проект межевания территории, рассматриваемая территория), разработан на основании постановления администрации городского округа город Воронеж от 13.03.2025 № 340 «О подготовке проекта межевания территории по ул. Пятилетка в городском округе город Воронеж», постановления Правительства РФ от 29 декабря 2022 г. № 2500 «О внесении изменений в некоторые акты Правительства РФ», Генерального плана городского округа город Воронеж, утвержденного решением Воронежской городской Думы от 25.12.2024 № 1166-V (далее – Генеральный план), Правил землепользования и застройки городского округа город Воронеж, утвержденных решением Воронежской городской Думы от 20.04.2022 № 466-V (далее – Правила землепользования и застройки), в соответствии с требованиями Градостроительного кодекса Российской Федерации (далее – ГрК РФ), Земельного кодекса Российской Федерации (далее – ЗК РФ), Классификатора видов разрешенного использования земельных участков, утвержденного Приказом Федеральной службы государственной регистрации, кадастра и картографии № П/0412 от 10 ноября 2020 года иных нормативно-правовых актов Российской Федерации, Воронежской области, муниципальных правовых актов городского округа город Воронеж.

При подготовке проекта межевания территории определение местоположения границ образуемых и изменяемых земельных участков осуществляется в соответствии с градостроительными регламентами и нормами отвода земельных участков для конкретных видов деятельности.

Площадь рассматриваемой территории составляет 13,43 га.

Проектом межевания территории предлагается образовать 19 земельных участков.

2. Перечень и сведения о площади образуемых земельных участков, а также возможные способы их образования, с указанием перечня координат характерных точек этих участков в системе координат, используемой для ведения Единого государственного реестра недвижимости на территории городского округа город Воронеж

Таблица 1

№ п/п	Условный номер образуемого земельного участка (части земельного участка)	Площадь образуемого земельного участка (части земельного участка), кв.м.	Способ образования земельного участка	Номер характерной точки	Перечень координат	
					X	Y
1	2	3	4	5	6	7
1	ЗУ1	1910	Образуется из земель, государственная собственность на которые не разграничена	1	517388,62	1308267,23
				2	517392,39	1308271,94
				3	517419,33	1308305,68
				4	517423,07	1308310,37
				5	517447,10	1308292,65
				6	517451,13	1308289,68
				7	517417,76	1308247,90
				8	517407,27	1308255,38
				9	517405,41	1308252,76
				10	517404,07	1308253,91
				11	517404,14	1308255,10

№ п/п	Условный номер образуемого земельного участка (части земельного участка)	Площадь образуемого земельного участка (части земельного участка), кв.м.	Способ образования земельного участка	Номер характерной точки	Перечень координат	
					X	Y
1	2	3	4	5	6	7
				12	517401,41	1308257,43
				13	517398,48	1308259,62
				1	517388,62	1308267,23
2	ЗУ2	2552	Образуется из земель, государственная собственность на которые не разграничена	1	517461,14	1308358,06
				2	517463,42	1308360,91
				3	517470,42	1308370,26
				4	517481,18	1308363,23
				5	517484,21	1308367,21
				6	517487,89	1308365,59
				7	517492,24	1308372,95
				8	517495,56	1308371,20
				9	517507,26	1308367,97
				10	517447,10	1308292,65
				11	517423,07	1308310,37
				12	517426,81	1308315,05
				13	517447,82	1308341,38
3	ЗУ3	112	Образование из земель, государственная собственность на которые не разграничена	1	517461,14	1308358,06
				2	517388,62	1308267,23
				3	517392,39	1308271,94
				3	517376,47	1308282,50

№ п/п	Условный номер образуемого земельного участка (части земельного участка)	Площадь образуемого земельного участка (части земельного участка), кв.м.	Способ образования земельного участка	Номер характерной точки	Перечень координат	
					X	Y
1	2	3	4	5	6	7
				4	517372,86	1308277,69
				5	517386,55	1308268,82
				1	517388,62	1308267,23
4	ЗУ4	866	Образование из земель, государственная собственность на которые не разграничена	1	517392,39	1308271,94
				2	517419,33	1308305,68
				3	517403,27	1308318,24
				4	517376,47	1308282,50
				1	517392,39	1308271,94
5	ЗУ5	247	Образование из земель, государственная собственность на которые не разграничена	1	517423,07	1308310,37
				2	517426,81	1308315,05
				3	517410,48	1308327,83
				4	517406,87	1308323,04
				5	517403,27	1308318,24
				6	517419,33	1308305,68
				1	517423,07	1308310,37
6	ЗУ6	550	Образование из земель, государственная собственность на которые не разграничена	1	517447,82	1308341,38
				2	517461,14	1308358,06
				3	517463,42	1308360,91
				4	517445,01	1308373,76
				5	517430,05	1308353,86

№ п/п	Условный номер образуемого земельного участка (части земельного участка)	Площадь образуемого земельного участка (части земельного участка), кв.м.	Способ образования земельного участка	Номер характерной точки	Перечень координат	
					X	Y
1	2	3	4	5	6	7
				1	517447,82	1308341,38
7	ЗУ7	1536	Образование из земель, государственная собственность на которые не разграничена	1	517522,33	1308372,92
				2	517495,24	1308393,55
				3	517484,54	1308382,65
				4	517463,28	1308398,05
				5	517454,25	1308386,04
				6	517445,01	1308373,76
				7	517463,42	1308360,91
				8	517470,42	1308370,26
				9	517481,18	1308363,23
				10	517484,21	1308367,21
				11	517487,89	1308365,59
				12	517492,24	1308372,95
				13	517495,56	1308371,20
				14	517507,26	1308367,97
				15	517512,51	1308366,53
				16	517531,73	1308361,23
				17	517533,68	1308364,29
				1	517522,33	1308372,92

№ п/п	Условный номер образуемого земельного участка (части земельного участка)	Площадь образуемого земельного участка (части земельного участка), кв.м.	Способ образования земельного участка	Номер характерной точки	Перечень координат	
					X	Y
1	2	3	4	5	6	7
				18	517462,72	1308374,74
				19	517462,42	1308377,50
				20	517457,52	1308376,97
				21	517457,82	1308374,21
				18	517462,72	1308374,74
8	ЗУ8	1410	Образование из земель, государственная собственность на которые не разграничена	1	517556,68	1308446,91
				2	517558,02	1308445,76
				3	517575,36	1308429,88
				4	517533,68	1308364,29
				5	517522,33	1308372,92
				6	517495,24	1308393,55
				7	517472,90	1308410,56
				8	517478,01	1308415,53
				9	517483,18	1308412,05
				10	517529,37	1308380,28
				11	517547,52	1308399,24
				12	517547,93	1308398,89
				13	517554,11	1308405,46
				14	517566,22	1308418,33
				15	517547,76	1308434,89

№ п/п	Условный номер образуемого земельного участка (части земельного участка)	Площадь образуемого земельного участка (части земельного участка), кв.м.	Способ образования земельного участка	Номер характерной точки	Перечень координат	
					X	Y
1	2	3	4	5	6	7
				16	517556,10	1308446,13
				1	517556,68	1308446,91
9	ЗУ9	12708	Образование из земель, государственная собственность на которые не разграничена	1	517547.08	1308546.33
				2	517547.85	1308545.99
				3	517548.40	1308546.91
				4	517554.84	1308542.60
				5	517558.75	1308547.82
				6	517570.91	1308540.76
				7	517567.46	1308535.55
				8	517561.77	1308526.95
				9	517561.90	1308526.87
				10	517554.02	1308515.61
				11	517553.61	1308515.08
				12	517545.74	1308504.89
				13	517545.96	1308504.74
				14	517539.52	1308496.11
				15	517530.05	1308483.87
				16	517511.88	1308460.43
				17	517503.96	1308449.91
				18	517494.64	1308437.54

№ п/п	Условный номер образуемого земельного участка (части земельного участка)	Площадь образуемого земельного участка (части земельного участка), кв.м.	Способ образования земельного участка	Номер характерной точки	Перечень координат	
					X	Y
1	2	3	4	5	6	7
				19	517493.93	1308437.99
				20	517493.84	1308437.45
				21	517491.71	1308434.49
				22	517489.65	1308432.01
				23	517486.63	1308427.82
				24	517484.66	1308425.18
				25	517478.01	1308415.53
				26	517472.90	1308410.56
				27	517463.28	1308398.05
				28	517445.01	1308373.76
				29	517430.05	1308353.86
				30	517410.48	1308327.83
				31	517406.87	1308323.04
				32	517403.27	1308318.24
				33	517376.47	1308282.50
				34	517372.86	1308277.69
				35	517366.43	1308268.53
				36	517360.27	1308260.41
				37	517356.30	1308254.78
				38	517356.25	1308254.81

№ п/п	Условный номер образуемого земельного участка (части земельного участка)	Площадь образуемого земельного участка (части земельного участка), кв.м.	Способ образования земельного участка	Номер характерной точки	Перечень координат	
					X	Y
1	2	3	4	5	6	7
				39	517353.20	1308250.84
				40	517353.36	1308250.62
				41	517342.39	1308236.19
				42	517324.08	1308213.00
				43	517306.58	1308199.22
				44	517249.06	1308172.26
				45	517237.46	1308180.53
				46	517224.08	1308188.39
				47	517251.89	1308203.04
				48	517256.30	1308204.45
				49	517291.27	1308228.46
				50	517309.95	1308244.53
				51	517314.29	1308247.63
				52	517324.43	1308260.36
				53	517322.80	1308261.86
				54	517327.59	1308267.69
				55	517331.99	1308270.76
				56	517341.15	1308280.77
				57	517355.97	1308299.14
				58	517364.86	1308310.62

№ п/п	Условный номер образуемого земельного участка (части земельного участка)	Площадь образуемого земельного участка (части земельного участка), кв.м.	Способ образования земельного участка	Номер характерной точки	Перечень координат	
					X	Y
1	2	3	4	5	6	7
				59	517373.44	1308321.25
				60	517377.19	1308326.52
				61	517389.27	1308341.86
				62	517393.76	1308347.11
				63	517413.85	1308373.61
				64	517420.06	1308381.00
				65	517421.33	1308382.51
				66	517425.51	1308387.49
				67	517428.68	1308391.27
				68	517435.28	1308399.48
				69	517441.12	1308407.04
				70	517443.57	1308410.21
				71	517443.90	1308409.89
				72	517448.38	1308415.41
				73	517448.47	1308415.52
				74	517456.94	1308426.62
				75	517459.26	1308430.50
				76	517475.00	1308450.85
				77	517492.89	1308473.70
				78	517500.59	1308483.53

№ п/п	Условный номер образуемого земельного участка (части земельного участка)	Площадь образуемого земельного участка (части земельного участка), кв.м.	Способ образования земельного участка	Номер характерной точки	Перечень координат	
					X	Y
1	2	3	4	5	6	7
				79	517502.85	1308486.93
				80	517527.53	1308520.45
				81	517527.91	1308520.20
				82	517543.60	1308541.58
				1	517547.08	1308546.33
10	ЗУ10	4597	Образование из земель, государственная собственность на которые не разграничена	1	517280.91	1308347.54
				2	517276.69	1308352.05
				3	517289.24	1308371.27
				4	517301.83	1308390.54
				5	517314.34	1308409.69
				6	517326.64	1308428.53
				7	517338.87	1308447.24
				8	517351.37	1308466.37
				9	517363.86	1308485.50
				10	517376.10	1308504.94
				11	517389.62	1308524.94
				12	517403.01	1308545.44
				13	517416.01	1308565.35
				14	517429.61	1308586.16
				15	517439.75	1308588.30

№ п/п	Условный номер образуемого земельного участка (части земельного участка)	Площадь образуемого земельного участка (части земельного участка), кв.м.	Способ образования земельного участка	Номер характерной точки	Перечень координат	
					X	Y
1	2	3	4	5	6	7
				16	517429.02	1308560.27
				17	517424.88	1308549.34
				18	517415.10	1308532.64
				19	517398.90	1308515.80
				20	517385.83	1308495.85
				21	517410.71	1308479.07
				22	517418.06	1308473.72
				23	517416.31	1308470.74
				24	517419.67	1308468.76
				25	517422.25	1308473.11
				26	517433.23	1308467.48
				27	517439.42	1308463.70
				28	517435.59	1308459.16
				29	517444.28	1308453.14
				30	517438.98	1308446.76
				31	517459.26	1308430.50
				32	517456.94	1308426.62
				33	517436.18	1308441.86
				34	517431.99	1308445.98
				35	517430.28	1308447.67

№ п/п	Условный номер образуемого земельного участка (части земельного участка)	Площадь образуемого земельного участка (части земельного участка), кв.м.	Способ образования земельного участка	Номер характерной точки	Перечень координат	
					X	Y
1	2	3	4	5	6	7
				36	517415.56	1308457.57
				37	517412.44	1308457.79
				38	517410.09	1308459.50
				39	517408.04	1308461.75
				40	517407.32	1308462.17
				41	517370.10	1308484.13
				42	517365.00	1308475.87
				43	517357.35	1308463.49
				44	517359.72	1308461.95
				45	517343.36	1308439.62
				46	517342.29	1308438.16
				47	517362.32	1308424.06
				48	517355.39	1308414.65
				49	517354.38	1308415.35
				50	517351.11	1308410.47
				51	517331.67	1308422.95
				52	517324.26	1308412.34
				53	517311.80	1308394.51
				54	517315.34	1308392.47
				55	517302.91	1308373.86

№ п/п	Условный номер образуемого земельного участка (части земельного участка)	Площадь образуемого земельного участка (части земельного участка), кв.м.	Способ образования земельного участка	Номер характерной точки	Перечень координат	
					X	Y
1	2	3	4	5	6	7
				56	517298.94	1308376.10
				1	517280.91	1308347.54
11	ЗУ11	424	Образование из земель, государственная собственность на которые не разграничена	1	517500,59	1308483,53
				2	517502,85	1308486,93
				3	517484,51	1308495,97
				4	517462,95	1308510,05
				5	517460,23	1308511,83
				6	517457,68	1308512,90
				7	517445,26	1308492,53
				8	517452,41	1308486,34
				9	517456,96	1308493,60
				10	517461,94	1308501,56
				11	517466,02	1308501,42
12	ЗУ12	444	Образование из земель, государственная собственность на которые не разграничена	1	517500,59	1308483,53
				1	517424,88	1308549,34
				2	517447,22	1308532,13
				3	517456,78	1308548,83
				4	517429,02	1308560,27
1	517424,88	1308549,34				
13	ЗУ13	774	Образование из земель, государственная	1	517543,60	1308541,58

№ п/п	Условный номер образуемого земельного участка (части земельного участка)	Площадь образуемого земельного участка (части земельного участка), кв.м.	Способ образования земельного участка	Номер характерной точки	Перечень координат	
					X	Y
1	2	3	4	5	6	7
			собственность на которые не разграничена	2	517547,08	1308546,33
				3	517440,99	1308592,66
				4	517410,00	1308606,20
				5	517405,27	1308608,27
				6	517402,43	1308604,03
				7	517429,61	1308586,16
				8	517439,75	1308588,30
				9	517467,47	1308576,80
				10	517506,26	1308560,57
				11	517509,39	1308558,78
				12	517534,90	1308546,54
				13	517539,93	1308543,72
				14	ЗУ14	2391
2	517548,40	1308546,91				
3	517415,15	1308636,29				
4	517405,27	1308608,27				
5	517410,00	1308606,20				
6	517440,99	1308592,66				
7	517547,08	1308546,33				

№ п/п	Условный номер образуемого земельного участка (части земельного участка)	Площадь образуемого земельного участка (части земельного участка), кв.м.	Способ образования земельного участка	Номер характерной точки	Перечень координат	
					X	Y
1	2	3	4	5	6	7
				1	517547,85	1308545,99
15	ЗУ15	471	Образование из земель, государственная собственность на которые не разграничена	1	517199,95	1308301,82
				2	517203,09	1308306,63
				3	517199,10	1308309,87
				4	517205,11	1308316,28
				5	517184,97	1308333,75
				6	517172,50	1308321,34
				1	517199,95	1308301,82
16	ЗУ16	703	Образование из земель, государственная собственность на которые не разграничена	1	517426,81	1308315,05
				2	517447,82	1308341,38
				3	517430,05	1308353,86
				4	517410,48	1308327,83
				1	517426,81	1308315,05
17	ЗУ17*	800	Образование из земель, государственная собственность на которые не разграничена	1	517272.72	1308444.37
				2	517293.51	1308472.61
				3	517275.10	1308485.77
				4	517253.98	1308457.09
				1	517272.72	1308444.37
18	ЗУ18**	800	Образование из земель, государственная собственность на которые не	1	517247.29	1308408.01
				2	517266.77	1308436.28

№ п/п	Условный номер образуемого земельного участка (части земельного участка)	Площадь образуемого земельного участка (части земельного участка), кв.м.	Способ образования земельного участка	Номер характерной точки	Перечень координат	
					X	Y
1	2	3	4	5	6	7
			разграничена	3	517247.66	1308449.25
				4	517227.85	1308423.04
				1	517247.29	1308408.01
19	ЗУ19	6092	Образование из земель, государственная собственность на которые не разграничена	1	517402.43	1308604.03
				2	517405.27	1308608.27
				3	517415.15	1308636.29
				4	517401.60	1308645.38
				5	517395.85	1308648.95
				6	517379.03	1308626.28
				7	517377.29	1308623.92
				8	517397.16	1308608.51
				9	517378.85	1308583.16
				10	517360.60	1308557.91
				11	517360.26	1308558.15
				12	517342.01	1308532.91
				13	517321.12	1308548.18
				14	517319.41	1308545.88
				15	517313.29	1308537.65
				16	517304.61	1308525.86
				17	517318.40	1308516.25

№ п/п	Условный номер образуемого земельного участка (части земельного участка)	Площадь образуемого земельного участка (части земельного участка), кв.м.	Способ образования земельного участка	Номер характерной точки	Перечень координат	
					X	Y
1	2	3	4	5	6	7
				18	517292.59	1308478.67
				19	517277.58	1308489.13
				20	517275.10	1308485.77
				21	517293.51	1308472.61
				22	517272.72	1308444.37
				23	517253.98	1308457.09
				24	517247.66	1308449.25
				25	517266.77	1308436.28
				26	517247.29	1308408.01
				27	517232.51	1308385.43
				28	517234.45	1308383.81
				29	517248.05	1308372.03
				30	517260.50	1308391.20
				31	517272.86	1308410.24
				32	517274.02	1308412.02
				33	517285.18	1308429.34
				34	517297.59	1308448.59
				35	517310.00	1308467.85
				36	517313.79	1308473.72
				37	517322.51	1308486.45

№ п/п	Условный номер образуемого земельного участка (части земельного участка)	Площадь образуемого земельного участка (части земельного участка), кв.м.	Способ образования земельного участка	Номер характерной точки	Перечень координат	
					X	Y
1	2	3	4	5	6	7
				38	517335.51	1308505.42
				39	517348.81	1308524.34
				40	517361.91	1308543.94
				41	517375.22	1308563.36
				42	517389.00	1308583.96
				1	517402.43	1308604.03

* Образование земельного участка предусмотрено в соответствии со схемой расположения земельного участка, утвержденной приказом Министерства имущественных и земельных отношений Воронежской области от 15.09.2025 № 4245з.

** Образование земельного участка предусмотрено в соответствии со схемой расположения земельного участка, утвержденной приказом Министерства имущественных и земельных отношений Воронежской области от 18.08.2025 № 3837з.

3 Перечень и сведения о площади образуемых земельных участков, которые будут отнесены к территориям общего пользования или имуществу общего пользования, в том числе в отношении которых предполагаются резервирование и (или) изъятие для государственных или муниципальных нужд

Таблица 2

№ п/п	Условный номер образуемого земельного участка (части земельного участка)	Кадастровый номер существующего земельного участка, адрес	Сведения об отнесении (не отнесении) образуемых земельных участков к территории общего пользования	Площадь земельного участка (части земельного участка), кв. м	Изъятие для государственных или муниципальных нужд
1	ЗУ3	-	относится к территории общего пользования (12.0.1. Улично-дорожная сеть)	112	-
2	ЗУ4	-	относится к территории общего пользования (12.0.2. Благоустройство территории)	866	-
3	ЗУ5	-	относится к территории общего пользования (12.0.1. Улично-дорожная сеть)	247	-
4	ЗУ7	-	относится к территории общего пользования (12.0.1. Улично-дорожная сеть)	1536	-
5	ЗУ8	-	относится к территории общего пользования (12.0.1. Улично-дорожная сеть)	1410	-
6	ЗУ9	-	относится к территории общего пользования (12.0.1. Улично-дорожная сеть)	12708	-
7	ЗУ10	-	относится к территории общего пользования	4597	-

№ п/п	Условный номер образуемого земельного участка (части земельного участка)	Кадастровый номер существующего земельного участка, адрес	Сведения об отнесении (не отнесении) образуемых земельных участков к территории общего пользования	Площадь земельного участка (части земельного участка), кв. м	Изъятие для государственных или муниципальных нужд
			(12.0.1. Улично-дорожная сеть)		
8	ЗУ11	-	относится к территории общего пользования (12.0.1. Улично-дорожная сеть)	424	-
9	ЗУ12	-	относится к территории общего пользования (12.0.2. Благоустройство территории)	444	-
10	ЗУ13	-	относится к территории общего пользования (12.0.1. Улично-дорожная сеть)	774	-
11	ЗУ14	-	относится к территории общего пользования (12.0.2. Благоустройство территории)	2391	-
12	ЗУ15	-	относится к территории общего пользования (12.0.2. Благоустройство территории)	471	-
13	ЗУ16	-	относится к территории общего пользования (12.0.2. Благоустройство территории)	703	-
14	ЗУ19	-	относится к территории общего пользования (12.0.1. Улично-дорожная сеть)	6092	-

4 Вид разрешенного использования образуемых земельных участков в соответствии с проектом межевания территории

Таблица 3

№ п/п	Условный номер образуемого земельного участка (части земельного участка)	Площадь образуемого земельного участка (части земельного участка), кв.м.	Вид разрешенного использования образуемых земельных участков
1	2	3	4
1	ЗУ1	1910	2.1.1 «Малозэтажная многоквартирная жилая застройка»
2	ЗУ2	2552	2.1.1 «Малозэтажная многоквартирная жилая застройка»
3	ЗУ3	112	12.0.1 «Улично-дорожная сеть»
4	ЗУ4	866	12.0.2 «Благоустройство территории»
5	ЗУ5	247	12.0.1 «Улично-дорожная сеть»
6	ЗУ6	550	5.1.3 «Площадки для занятий спортом».
7	ЗУ7	1536	12.0.1 «Улично-дорожная сеть»
8	ЗУ8	1410	12.0.1 «Улично-дорожная сеть»
9	ЗУ9	12708	12.0.1 «Улично-дорожная сеть»
10	ЗУ10	4597	12.0.1 «Улично-дорожная сеть»
11	ЗУ11	424	12.0.1 «Улично-дорожная сеть»

№ п/п	Условный номер образуемого земельного участка (части земельного участка)	Площадь образуемого земельного участка (части земельного участка), кв.м.	Вид разрешенного использования образуемых земельных участков
1	2	3	4
12	ЗУ12	444	12.0.2 «Благоустройство территории»
13	ЗУ13	774	12.0.1 «Улично-дорожная сеть»
14	ЗУ14	2391	12.0.2 «Благоустройство территории»
15	ЗУ15	471	12.0.2 «Благоустройство территории»
16	ЗУ16	703	12.0.2 «Благоустройство территории»
17	ЗУ17	800	2.1 «Для индивидуального жилищного строительства»
18	ЗУ18	800	2.1 «Для индивидуального жилищного строительства»
19	ЗУ19	6092	12.0.1 «Улично-дорожная сеть»

5 Целевое назначение лесов, вид (виды) разрешенного использования лесного участка, количественные и качественные характеристики лесного участка, сведения о нахождении лесного участка в границах особо защитных участков лесов (в случае, если подготовка проекта межевания территории осуществляется в целях определения местоположения границ образуемых и (или) изменяемых лесных участков)

В границы территории, в отношении которой предполагается к утверждению проект межевания территории лесные участки не входят.

6 Сведения о границах территории, в отношении которой предполагается к утверждению проект межевания, содержащие перечень координат характерных точек этих границ в системе координат, используемой для ведения Единого государственного реестра недвижимости на территории городского округа город Воронеж

Таблица 4

Номер характерной точки	Перечень координат	
	X	Y
1	517249,06	1308172,26
2	517306,58	1308199,22
3	517331,60	1308188,67
4	517389,51	1308152,27
5	517452,55	1308240,11
6	517471,71	1308266,77
7	517575,36	1308429,88

Номер характерной точки	Перечень координат	
	X	Y
8	517578,65	1308426,87
9	517586,16	1308435,08
10	517590,32	1308439,62
11	517593,84	1308436,64
12	517618,61	1308455,96
13	517627,53	1308450,23
14	517632,93	1308446,76
15	517639,66	1308442,44
16	517647,07	1308454,58
17	517645,86	1308455,36
18	517649,05	1308456,26
19	517669,52	1308489,50
20	517668,53	1308490,00
21	517585,65	1308532,00
22	517570,91	1308540,76
23	517558,75	1308547,82
24	517554,84	1308542,60
25	517401,60	1308645,38
26	517395,85	1308648,95
27	517319,41	1308545,88
28	517313,29	1308537,65
29	517253,98	1308457,09
30	517247,66	1308449,25
31	517156,11	1308328,26

Номер характерной точки	Перечень координат	
	X	Y
32	517160,64	1308327,02
33	517157,25	1308211,56
34	517128,88	1308196,73
35	517160,16	1308154,76
36	517182,19	1308166,42
37	517224,08	1308188,39
38	517237,46	1308180,53
1	517249,06	1308172,26

7 Красные линии, утвержденные в составе проекта планировки территории, или красные линии, утверждаемые, изменяемые проектом межевания территории, с указанием перечня координат характерных точек в системе координат, используемой для ведения Единого государственного реестра недвижимости на территории городского округа город Воронеж

Таблица 5

Номер характерной точки	Координаты	
	X	Y
Контур 1		
1	517391,68	1308157,61
2	517392,77	1308156,81
3	517471,71	1308266,77
4	517533,68	1308364,29
5	517495,24	1308393,55
6	517472,90	1308410,56
7	517463,28	1308398,05
8	517445,01	1308373,76
9	517430,05	1308353,86
10	517406,87	1308323,04
11	517372,86	1308277,69
12	517366,43	1308268,53
13	517360,27	1308260,41
14	517356,30	1308254,78
15	517356,25	1308254,81
16	517353,20	1308250,84
17	517353,36	1308250,62
18	517342,39	1308236,19

Номер характерной точки	Координаты	
	X	Y
19	517324,08	1308213,00
20	517325,58	1308205,36
21	517354,39	1308184,60
22	517377,92	1308167,65
1	517391,68	1308157,61
Контур 2		
1	517668,53	1308490,00
2	517653,54	1308466,18
3	517634,53	1308478,84
4	517626,75	1308467,67
5	517647,07	1308454,58
6	517639,66	1308442,44
7	517632,93	1308446,76
8	517627,53	1308450,23
9	517618,61	1308455,96
10	517593,84	1308436,64
11	517590,32	1308439,62
12	517586,16	1308435,08
13	517578,65	1308426,87
14	517575,36	1308429,88
15	517566,22	1308418,33
16	517554,11	1308405,46
17	517547,93	1308398,89
18	517547,52	1308399,24
19	517529,37	1308380,28
20	517478,01	1308415,53
21	517484,66	1308425,18
22	517486,63	1308427,82
23	517489,65	1308432,01

Номер характерной точки	Координаты	
	X	Y
24	517491,71	1308434,49
25	517493,84	1308437,45
26	517493,93	1308437,99
27	517503,96	1308449,91
28	517511,88	1308460,43
29	517530,05	1308483,87
30	517545,96	1308504,74
31	517545,74	1308504,89
32	517553,61	1308515,08
33	517554,02	1308515,61
34	517561,90	1308526,87
35	517561,77	1308526,95
36	517567,46	1308535,55
37	517570,91	1308540,76
Контур 3		
1	517435.28	1308399.48
2	517443.90	1308409.89
3	517448.38	1308415.41
4	517448.47	1308415.52
5	517456.94	1308426.62
6	517459.26	1308430.50
7	517475.00	1308450.85
8	517492.89	1308473.70
9	517500.59	1308483.53
10	517502.85	1308486.93
11	517527.91	1308520.20
12	517543.60	1308541.58
13	517539.93	1308543.72
14	517534.90	1308546.54

Номер характерной точки	Координаты	
	X	Y
15	517509.39	1308558.78
16	517506.26	1308560.57
17	517467.47	1308576.80
18	517439.75	1308588.30
19	517429.61	1308586.16
20	517402.43	1308604.03
21	517389.00	1308583.96
22	517375.22	1308563.36
23	517361.91	1308543.94
24	517348.81	1308524.34
25	517335.51	1308505.42
26	517322.51	1308486.45
27	517313.79	1308473.72
28	517310.00	1308467.89
29	517297.59	1308448.59
30	517285.18	1308429.34
31	517274.02	1308412.02
32	517272.86	1308410.24
33	517260.50	1308391.20
34	517248.05	1308372.03
35	517234.45	1308383.81
36	517232.51	1308385.43
37	517247.29	1308408.01
38	517266.77	1308436.28
39	517247.66	1308449.25
40	517227.85	1308423.04
41	517208.87	1308397.95
42	517230.33	1308382.10
43	517231.56	1308381.14

Номер характерной точки	Координаты	
	X	Y
44	517219.73	1308369.60
45	517204.43	1308354.49
46	517189.74	1308338.87
47	517184.97	1308333.75
48	517172.50	1308321.34
49	517169.20	1308317.11
50	517162.34	1308308.25
51	517161.66	1308298.52
52	517160.79	1308281.69
53	517157.25	1308211.56
54	517128.87	1308196.70
55	517160.15	1308154.74
56	517182.19	1308166.42
57	517185.62	1308168.24
58	517224.08	1308188.39
59	517251.90	1308203.04
60	517256.30	1308204.45
61	517291.27	1308228.46
62	517309.95	1308244.53
63	517314.28	1308247.63
64	517324.43	1308260.36
65	517341.15	1308280.77
66	517355.97	1308299.14
67	517364.86	1308310.62
68	517373.44	1308321.25
69	517377.19	1308326.52
70	517389.27	1308341.86
71	517393.76	1308347.11
72	517413.85	1308373.61

Номер характерной точки	Координаты	
	X	Y
73	517420.06	1308381.00
74	517421.33	1308382.51
75	517425.51	1308387.49
76	517428.68	1308391.27
1	517435.28	1308399.48
Контур 4		
1	517379.03	1308626.28
2	517377.29	1308623.92
3	517397.16	1308608.51
4	517378.85	1308583.16
5	517360.60	1308557.91
6	517342.01	1308532.91
7	517321.12	1308548.18
8	517319.41	1308545.88
Контур 5		
1	517313.29	1308537.65
2	517304.61	1308525.86
3	517318.40	1308516.25
4	517292.59	1308478.67
5	517277.58	1308489.13
6	517275.10	1308485.77
7	517290.10	1308475.05
8	517293.51	1308472.61
9	517272.72	1308444.37
10	517253.98	1308457.09

**8. Линии отступа утверждаемые, изменяемые проектом межевания территории, с координатным описанием
характерных точек в системе координат, используемой для ведения Единого государственного реестра
недвижимости на территории городского округа город Воронеж**

Линии отступа от красных линий в целях определения мест допустимого размещения зданий, строений, сооружений приняты на расстоянии 3 м и 15 м.

Таблица 6

Номер характерной точки	Координаты	
	X	Y
Контур 1		
1	517382,40	1308168,09
2	517459,28	1308275,17
3	517520,09	1308370,87
4	517493,42	1308391,16
5	517473,46	1308406,36
6	517465,67	1308396,23
7	517447,41	1308371,96
8	517432,45	1308352,06
9	517409,27	1308321,24
10	517375,29	1308275,93
11	517368,85	1308266,76
12	517362,69	1308258,64
13	517357,15	1308250,77
14	517357,10	1308250,58
15	517344,76	1308234,35
16	517327,29	1308212,22
17	517328,30	1308207,10

Номер характерной точки	Координаты	
	X	Y
18	517356,14	1308187,03
19	517379,68	1308170,08
1	517382,40	1308168,09
Контур 2		
1	517657,88	1308495,42
2	517651,56	1308491,20
3	517649,04	1308487,20
4	517647,31	1308488,34
5	517622,16	1308471,52
6	517617,78	1308474,34
7	517594,23	1308455,97
8	517589,00	1308460,39
9	517577,71	1308448,06
10	517572,29	1308453,02
11	517528,68	1308384,40
12	517482,19	1308416,30
13	517487,10	1308423,43
14	517489,05	1308426,05
15	517492,02	1308430,17
16	517494,08	1308432,65
17	517496,68	1308436,27
18	517496,75	1308436,69
19	517506,31	1308448,04
20	517514,26	1308458,61
21	517532,43	1308482,04
22	517550,26	1308505,44
23	517550,06	1308505,58
24	517555,98	1308513,25
25	517556,44	1308513,83

Номер характерной точки	Координаты	
	X	Y
26	517566,18	1308527,76
27	517565,98	1308527,88
28	517569,96	1308533,89
29	517573,41	1308539,10
Контур 3		
1	517432.96	1308401.38
2	517441.58	1308411.79
3	517446.05	1308417.31
4	517446.12	1308417.38
5	517454.45	1308428.31
6	517456.78	1308432.19
7	517472.63	1308452.69
8	517490.53	1308475.55
9	517498.16	1308485.29
10	517500.40	1308488.66
11	517525.50	1308521.99
12	517539.21	1308540.67
13	517538.44	1308541.12
14	517533.52	1308543.88
15	517507.99	1308556.12
16	517504.93	1308557.87
17	517466.32	1308574.03
18	517439.46	1308585.17
19	517429.01	1308582.97
20	517403.27	1308599.89
21	517391.49	1308582.29
22	517377.70	1308561.67
23	517364.39	1308542.26
24	517351.28	1308522.64

Номер характерной точки	Координаты	
	X	Y
25	517337.97	1308503.71
26	517324.98	1308484.75
27	517316.29	1308472.05
28	517312.52	1308466.26
29	517300.11	1308446.97
30	517287.70	1308427.71
31	517276.54	1308410.39
32	517275.37	1308408.60
33	517263.02	1308389.57
34	517248.69	1308367.51
35	517234.49	1308379.81
36	517221.83	1308367.46
37	517206.58	1308352.39
38	517191.93	1308336.82
39	517187.13	1308331.66
40	517174.75	1308319.35
41	517171.57	1308315.27
42	517165.27	1308307.13
43	517164.65	1308298.34
44	517163.79	1308281.54
45	517160.16	1308209.70
46	517133.38	1308195.67
47	517161.02	1308158.60
48	517180.79	1308169.07
49	517184.22	1308170.89
50	517222.69	1308191.05
51	517250.73	1308205.82
52	517254.97	1308207.17
53	517289.44	1308230.84

Номер характерной точки	Координаты	
	X	Y
54	517308.09	1308246.89
55	517312.19	1308249.83
56	517322.10	1308262.25
57	517338.82	1308282.66
58	517353.62	1308301.00
59	517362.51	1308312.48
60	517371.05	1308323.06
61	517374.79	1308328.32
62	517386.95	1308343.76
63	517391.42	1308348.99
64	517411.50	1308375.48
65	517417.76	1308382.93
66	517419.03	1308384.44
67	517423.21	1308389.42
68	517426.36	1308393.17
1	517432.96	1308401.38
Контур 4		
1	517213.09	1308398.56
2	517229.56	1308386.40
3	517244.80	1308409.68
4	517262.59	1308435.49
5	517248.33	1308445.17
6	517230.24	1308421.23
1	517213.09	1308398.56
Контур 5		
1	517376.62	1308628.06
2	517373.14	1308623.34
3	517393.03	1308607.92
4	517376.42	1308584.92

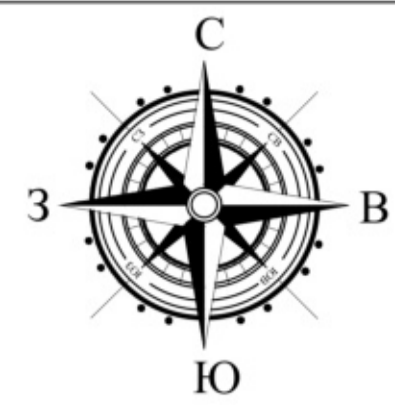
Номер характерной точки	Координаты	
	X	Y
5	517358.18	1308559.68
6	517341.38	1308537.09
7	517320.49	1308552.36
8	517317.00	1308547.67
Контур 6		
1	517310.87	1308539.43
2	517300.37	1308525.16
3	517314.24	1308515.49
4	517291.83	1308482.86
5	517276.90	1308493.26
6	517270.88	1308485.10
7	517288.36	1308472.61
8	517289.29	1308471.94
9	517272.02	1308448.47
10	517255.66	1308459.57

Рассматриваемая территория находится в непосредственной близости от границы лесного участка.

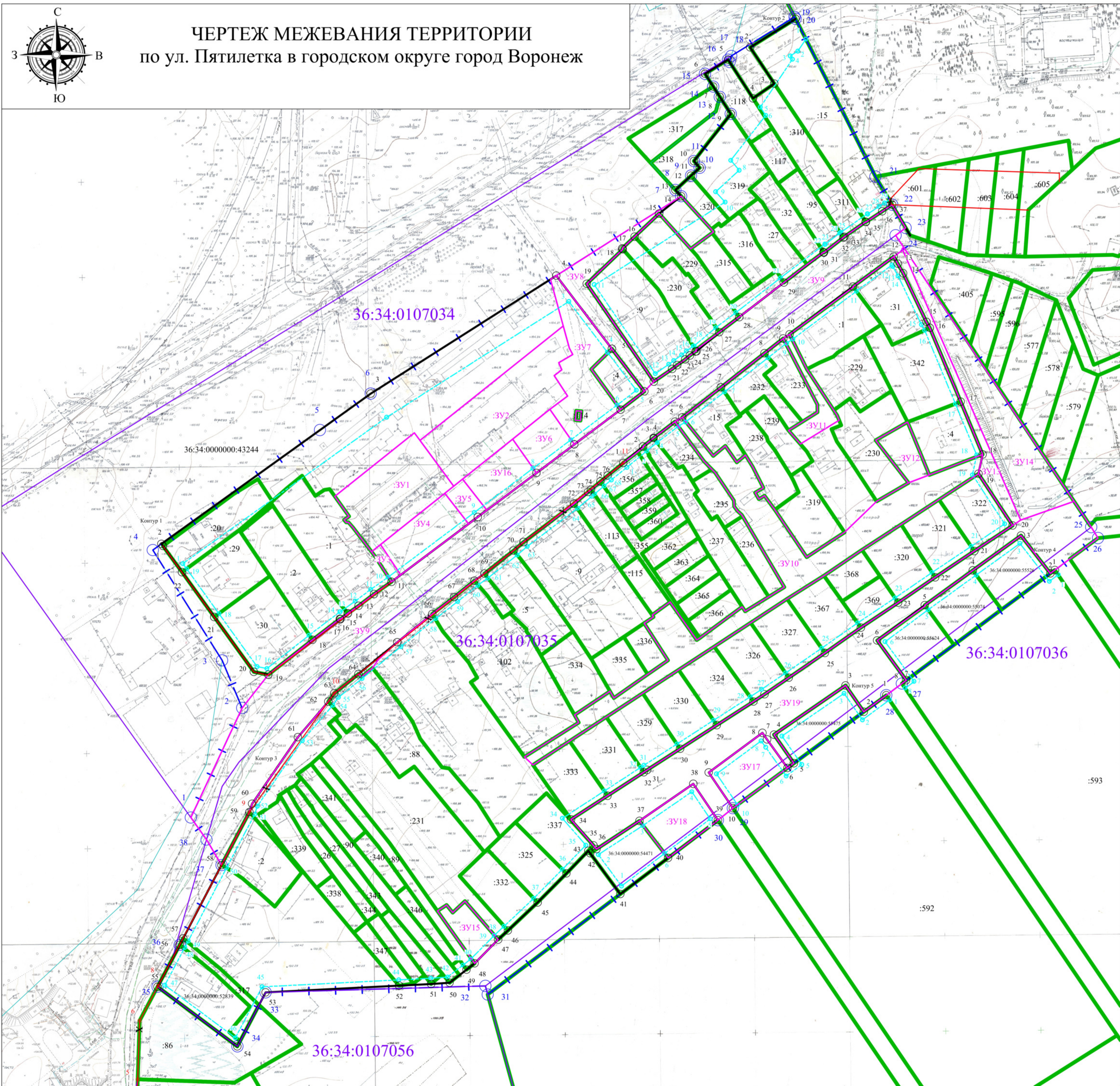
При строительстве и проектировании объектов капитального строительства следует соблюдать требования, утвержденные приказом МЧС России от 24.04.2013 № 288 «Об утверждении свода правил СП 4.13130 «Системы противопожарной защиты. Ограничение распространения пожара на объектах защиты. Требования к объемно-планировочным и конструктивным решениям». В соответствие с п. 4.14 СП 4.13130 допускается сокращение противопожарных расстояний при условии разработки дополнительных противопожарных мероприятий, обеспечивающих ограничение распространения пожара.

9. Сведения о границах территории, в отношении которой предполагается установление сервитутов, с координатным описанием характерных точек в системе координат, используемой для ведения Единого государственного реестра недвижимости на территории городского округа город Воронеж

Проектом межевания территории не предусмотрено установление публичных сервитутов.



ЧЕРТЕЖ МЕЖЕВАНИЯ ТЕРРИТОРИИ по ул. Пятилетка в городском округе город Воронеж



Условные обозначения

- граница планируемой территории
- характерная точка границы планируемой территории
- граница и номер кадастрового квартала, учтенного в ЕГРН
- граница и номер земельного участка, учтенного в ЕГРН
- граница и условный номер образуемого земельного участка
- отменяемая красная линия
- устанавливаемая красная линия
- характерная точка устанавливаемой красной линии
- линия отступа от красной линии в целях определения мест допустимого размещения зданий, строений, сооружений
- характерная точка линии отступа от красной линии в целях определения мест допустимого размещения зданий, строений, сооружений

- Примечание:
1. Координатное описание образуемого земельного участка приведено в текстовой части настоящего проекта.
 2. Координатное описание границы территории, в отношении которой разработан проект межевания территории приведено в текстовой части настоящего проекта.
 3. Координатное описание предлагаемых к установлению красных линий приведено в текстовой части настоящего проекта.
 4. Координатное описание линий отступа от красных линий в целях определения мест допустимого размещения зданий, строений, сооружений приведено в текстовой части настоящего проекта.
 5. Линии отступа от красных линий в целях определения мест допустимого размещения зданий, строений, сооружений приняты на расстоянии 3 м и 15 м.
В соответствии с п. 4.14 СП 4.13130 допускается сокращение противопожарных расстояний при условии разработки дополнительных противопожарных мероприятий, обеспечивающих ограничение распространения пожара.
 6. Границы публичных сервитутов проектом межевания территории не устанавливаются.
 7. Граница элемента планировочной структуры совпадает с красными линиями.

2025/2086-ПМТ					
Территория по ул. Пятилетка в городском округе город Воронеж					
Изм.	Кол. уч.	Лист	№ док.	Подп.	Дата
Разработал		Тарасов А.А.			
Проект межевания территории					Стация
					Лист
					Листов
Чертеж межевания территории М 1 : 1000					МБУ "Архитектурно-градостроительный центр"