



АДМИНИСТРАЦИЯ ГОРОДСКОГО ОКРУГА
ГОРОД ВОРОНЕЖ
ПОСТАНОВЛЕНИЕ

от 20 февраля 2026 г. №243
г.Воронеж

**Об утверждении документации
по планировке территории для размещения
линейного объекта «Проезд
ул. Богдана Хмельницкого между
д. №56, №58 до пересечения
с ул. Артамонова и ул. Маршала Одинцова»
в городском округе город Воронеж**

В соответствии с Градостроительным кодексом Российской Федерации, Федеральным законом от 06.10.2003 №131-ФЗ «Об общих принципах организации местного самоуправления в Российской Федерации», Федеральным законом от 20.03.2025 №33-ФЗ «Об общих принципах организации местного самоуправления в единой системе публичной власти», постановлением Воронежской городской Думы от 27.10.2004 №150-I «Об Уставе городского округа город Воронеж», Генеральным планом городского округа город Воронеж, утвержденным решением Воронежской городской Думы от 25.12.2024 №1166-V «Об утверждении Генерального плана городского округа город Воронеж», Правилами землепользования и застройки городского округа город Воронеж, утвержденными решением Воронежской городской Думы от 20.04.2022 №466-V «Об утверждении Правил землепользования и застройки городского округа город Воронеж», на основании постановления администрации городского округа город Воронеж от 16.07.2025 №1121 «О подготовке документации по планировке территории для размещения линейного объекта «Проезд ул. Богдана Хмельницкого между д. №56, №58 до пересечения с ул. Артамонова и ул. Маршала Одинцова» в городском округе город Воронеж», с учетом заключения управления главного архитектора администрации городского округа город Воронеж по

документации по планировке территории для размещения линейного объекта «Проезд ул. Богдана Хмельницкого между д. №56, №58 до пересечения с ул. Артамонова и ул. Маршала Одинцова» в городском округе город Воронеж от 23.01.2026, заявления ООО ПК «АрхиПро» (ИНН 3666161510) администрация городского округа город Воронеж

постановляет:

1. Утвердить прилагаемые:

- документацию по планировке территории для размещения линейного объекта «Проезд ул. Богдана Хмельницкого между д. №56, №58 до пересечения с ул. Артамонова и ул. Маршала Одинцова» в городском округе город Воронеж. Основная часть проекта планировки территории;

- документацию по планировке территории для размещения линейного объекта «Проезд ул. Богдана Хмельницкого между д. №56, №58 до пересечения с ул. Артамонова и ул. Маршала Одинцова» в городском округе город Воронеж. Основная часть проекта межевания территории.

2. Настоящее постановление вступает в силу в день его опубликования

Глава городского округа
город Воронеж
С.А. Петрин

УТВЕРЖДЕНА
постановлением администрации
городского округа город Воронеж
от 20.02.2026 №243

Гошко Ю. А. Ремезова Ю. М.

Заказчик – ООО «АрхиПро»

ДОКУМЕНТАЦИЯ ПО ПЛАНИРОВКЕ ТЕРРИТОРИИ
ДЛЯ РАЗМЕЩЕНИЯ ЛИНЕЙНОГО ОБЪЕКТА «ПРОЕЗД УЛ. БОГДАНА
ХМЕЛЬНИЦКОГО МЕЖДУ Д. № 56, № 58 ДО ПЕРЕСЕЧЕНИЯ С
УЛ. АРТАМОНОВА И УЛ. МАРШАЛА ОДИНЦОВА» В ГОРОДСКОМ
ОКРУГЕ ГОРОД ВОРОНЕЖ.

Адрес объекта: городской округ город Воронеж

ПРОЕКТ ПЛАНИРОВКИ ТЕРРИТОРИИ
ОСНОВНАЯ ЧАСТЬ

2025-ДППТ ЛО

ТОМ I

Воронеж 2025

Гошко Ю. А. Ремезова Ю. М.

Заказчик – ООО «АрхиПро»

ДОКУМЕНТАЦИЯ ПО ПЛАНИРОВКЕ ТЕРРИТОРИИ
ДЛЯ РАЗМЕЩЕНИЯ ЛИНЕЙНОГО ОБЪЕКТА «ПРОЕЗД УЛ. БОГДАНА
ХМЕЛЬНИЦКОГО МЕЖДУ Д. № 56, № 58 ДО ПЕРЕСЕЧЕНИЯ С
УЛ. АРТАМОНОВА И УЛ. МАРШАЛА ОДИНЦОВА» В ГОРОДСКОМ
ОКРУГЕ ГОРОД ВОРОНЕЖ.

Адрес объекта: городской округ город Воронеж

ПРОЕКТ ПЛАНИРОВКИ ТЕРРИТОРИИ
ОСНОВНАЯ ЧАСТЬ

2025-ДППТ ЛО

ТОМ I

Директор

Грошева Г.А.

Главный инженер проекта

Гошко Ю.А.

Воронеж 2025

изменений в отдельные законодательные акты Российской Федерации», основанием для определения границ полосы отвода является документация по планировке территории.

Проектирование указанного линейного объекта необходимо в целях осуществления реконструкции объекта улично-дорожной сети – улицы и дороги местного значения.

Общая протяженность проектируемого участка линейного объекта составляет ориентировочно 0,364 км.

Согласно ст. 25 п. 1 Федерального закона от 08.11.2007 № 257-ФЗ (ред. от 14.11.2023) «Об автомобильных дорогах и о дорожной деятельности в Российской Федерации и о внесении изменений в отдельные законодательные акты Российской Федерации» границы полосы отвода автомобильной дороги определяются на основании документации по планировке территории, с учетом норм, отраженных в постановлении Правительства РФ от 02.09.2009 № 717 «О нормах отвода земель для размещения автомобильных дорог и (или) объектов дорожного сервиса».

Реконструкция улицы предусматривается для осуществления прямой бесперебойной и безопасной транспортно-пешеходной связи между ул. Б. Хмельницкого и ул. Маршала Одинцова.

Основные технико-экономические показатели территории участка линейного объекта*.

Таблица № 1

Наименование пункта	Ед. изм.	Показатели до реконструкции после	Показатели после реконструкции застройки
СП 42.13330.2016			
Вид строительства		Реконструкция	
Категория дороги в границах населенного		Улицы в зонах жилой застройки	Улицы в зонах жилой застройки
Протяжение трассы (в границах		0,364	0,364

Наименование пункта	Ед. изм.	Показатели до реконструкции после	Показатели после реконструкции застройки
работ)	м		
Расчётная скорость движения	м/ч	40	50
Минимальный радиус кривой в плане	м	200	200
Минимальный радиус кривой в продольном профиле: - выпуклые - вогнутые		2000 1000	2000 1000
Максимальный продольный уклон		30,5	30,5
Число полос движения	т.	2	4
Ширина полос движения		3,0 - 3,5	3,0
Ширина проезжей части		6,0-7,0	12,0
Ширина разделительной полосы		-	-
Ширина тротуара		-	2,0
Ширина между проезжей частью и тротуаром		-	0-10,0
СП 34.13330.2021, Задание на проектирование			
Тип дорожной одежды		-	Облегченный
Вид покрытия		-	Асфальтобетон, А16
ГОСТ 32960-2014			
Коэффициент надежности при расчете дорожной одежды		-	0,90
Расчетная нагрузка		-	100 кН

*показатели и параметры планируемого линейного объекта, укрупненные показатели параметров которых взяты из типовых проектов, на дальнейшей стадии проектирования, при разработке проектной документации будут *скорректированы*, с учетом всех требуемых нормативов.

В качестве основных нормативных документов при разработке проекта были использованы СП 42.13330.2016 «Градостроительство. Планировка и

						II	Лист
Изм.	Кодуч.	Лист	№док.	Подпись	Дата		7

Номер характерной точки	Перечень координат	
	X	Y
1	519052,21	1304533,12
2	519044,23	1304521,26
3	519041,55	1304521,90
4	519032,86	1304523,96
5	519030,48	1304514,25
6	519027,64	1304506,18
7	519028,83	1304472,77
8	519022,99	1304457,39
9	519021,41	1304457,98
10	519020,84	1304451,16
11	518987,97	1304453,82
12	518988,62	1304461,65
13	518970,46	1304463,71
14	518978,23	1304509,21
15	518983,96	1304542,61
16	518966,09	1304542,96
17	518967,27	1304559,03
18	518996,19	1304556,90
19	519004,62	1304621,00
20	519016,42	1304702,38
21	519019,65	1304732,22
22	519021,31	1304732,53
23	519029,91	1304734,05
24	519031,21	1304741,33
25	519032,07	1304746,56
26	519033,07	1304753,89
27	519035,24	1304766,29
28	519039,44	1304791,38
29	519041,55	1304803,72
30	519033,06	1304805,69
31	519034,20	1304812,78
32	518994,61	1304819,89
33	518989,96	1304820,73
34	518979,91	1304820,53
35	518910,28	1304835,04
36	518915,48	1304861,60
37	518918,47	1304864,17
38	518923,08	1304869,92
39	518926,97	1304869,26
40	518949,53	1304865,67
41	518966,90	1304864,27
42	518976,01	1304862,52
43	518994,29	1304859,03
44	518998,24	1304858,29
45	519013,64	1304855,55
46	519022,77	1304853,86
47	519027,97	1304852,89
48	519036,20	1304851,29
49	519052,46	1304848,40
50	519057,98	1304847,33
51	519087,81	1304841,89

Номер характерной точки	Перечень координат	
	X	Y
52	519095,38	1304840,63
53	519109,48	1304837,95
54	519117,00	1304836,74
55	519118,92	1304836,37
56	519112,31	1304798,83
57	519058,49	1304808,75
58	519054,92	1304784,07
59	519053,18	1304779,40
60	519051,05	1304768,56
61	519044,15	1304732,51
62	519047,01	1304728,66
63	519041,74	1304691,68
64	519035,92	1304650,87
65	519029,27	1304604,24
66	519021,90	1304552,55
1	519052,21	1304533,12

Граница отличается в западной части от схемы границ территории для размещения линейного объекта, утвержденной постановлением администрации городского округа город Воронеж от 16.07.2025 № 1121 по причине установления сервитута на период строительства автомобильной дороги, для осуществления примыкания к существующему проезду.

Перечень координат характерных точек границ зоны планируемого размещения линейного объекта представлен в таблице № 2.1.

Таблица № 2.1

Номер характерной точки	Перечень координат	
	X	Y
1	519052,21	1304533,12
2	519044,23	1304521,26
3	519041,55	1304521,90
4	519032,86	1304523,96
5	519030,48	1304514,25
6	519027,64	1304506,18
7	519028,83	1304472,77
8	519022,99	1304457,39
9	519021,41	1304457,98
10	518988,62	1304461,65
11	518970,46	1304463,71
12	518978,23	1304509,21
13	518983,96	1304542,61
14	518966,09	1304542,96
15	518967,27	1304559,03
16	518996,19	1304556,90
17	519004,62	1304621,00
18	519016,42	1304702,38
19	519019,65	1304732,22

Номер характерной точки	Перечень координат	
	X	Y
20	519021,31	1304732,53
21	519029,91	1304734,05
22	519031,21	1304741,33
23	519032,07	1304746,56
24	519033,07	1304753,89
25	519035,24	1304766,29
26	519039,44	1304791,38
27	519041,55	1304803,72
28	519033,06	1304805,69
29	519034,20	1304812,78
30	518994,61	1304819,89
31	518993,47	1304813,44
32	518978,77	1304816,88
33	518909,39	1304830,53
34	518912,60	1304846,88
35	519114,25	1304809,83
36	519112,34	1304798,98
37	519058,49	1304808,75
38	519054,92	1304784,07
39	519053,18	1304779,40
40	519051,05	1304768,56
41	519044,15	1304732,51
42	519047,01	1304728,66
43	519041,74	1304691,68
44	519035,92	1304650,87
45	519029,27	1304604,24
46	519021,90	1304552,55
1	519052,21	1304533,12

4. Перечень координат характерных точек границ зон планируемого размещения линейных объектов, подлежащих реконструкции в связи с изменением их местоположения

Границы зоны планируемого размещения линейного объекта – автомобильной дороги – на период строительства (сервитут) устанавливаются на период строительства линейного объекта для осуществления примыкания к существующему проезду. Проектом приняты две зоны, смежные с планируемой границей постоянного отвода в местах необходимого производства работ, что позволит обеспечить достаточный диапазон фронта работ строительной техники (уточняется на следующих стадиях проектирования автомобильной дороги).

На период строительства предусматривается установление сервитутов, для осуществления примыкания к существующим проездам.

Участки выделены из земель населенных пунктов, земельных участков, состоящих в ЕГРН: 36:34:0000000:52451, 36:34:0000000:55563. Проектом предусмотрено образование следующих земельных участков с условными номерами:

- 36:34:0000000:52451:чзу1 – площадью 242 м² (0,0242 га).
- 36:34:0000000:55563:чзу2 – площадью 2373 м² (0,2373 га).

Перечень координат характерных точек границ зоны планируемого размещения линейного объекта на период строительства (сервитут) представлен в таблице № 3.

Таблица № 3

№	Координаты, м	
	X	Y
36:34:0000000:52451:чзу1		
1	519020.84	1304451.16
2	519021.41	1304457.98
3	518988.62	1304461.65
4	518987.98	1304453.82
1	519020.84	1304451.16
	Площадь:	242 м ²
№	Координаты, м	
	X	Y
36:34:0000000:55563:чзу2		
1	519058,49	1304808,75
2	519112,34	1304798,98
3	519114,25	1304809,83
4	518912,60	1304846,88
5	518910,28	1304835,04
6	518994,61	1304819,89
7	519034,20	1304812,78
8	519042,79	1304811,24
1	519058,49	1304808,75
	Площадь:	2373 м ²

Имеется согласие управления дорожного хозяйства от 04.04.2025 № 38 на строительство, реконструкцию пересечений автомобильных дорог общего пользования местного значения с другими автомобильными дорогами и примыканий к автомобильным дорогам общего пользования местного значения городского округа город Воронеж для линейного объекта по ул. Б. Хмельницкого между д. № 56 и д. № 58 до пересечения с ул. Артамонова и ул. Маршала Одинцова.

7. Информация о необходимости осуществления мероприятий по сохранению объектов культурного наследия от возможного негативного воздействия в связи с размещением линейных объектов

Согласно письма Управления по охране объектов культурного наследия Воронежской области от 13.03.2025 № 71-11/939 в границах рассматриваемой территории объекты культурного наследия, включенные в единый государственный реестр объектов культурного наследия (памятников истории и культуры) народов Российской Федерации, выявленные объекты культурного наследия и объекты, обладающие признаками объекта культурного наследия (в том числе археологического), отсутствуют. Испрашиваемые земельные участки расположены вне зон охраны и вне защитных зон объектов культурного наследия.

В соответствии с «Карта градостроительного зонирования. Карта зон с особыми условиями использования территории», утвержденной в составе Правил, в границах территории, в отношении которой осуществляется подготовка проекта планировки, объекты культурного наследия отсутствуют.

Соответственно, мероприятия по сохранению объектов культурного наследия от возможного негативного воздействия в связи с размещением линейных объектов не требуются.

Схема границ территорий объектов культурного наследия не требуется в настоящем проекте.

									Лист
									19
Изм.	Кодуч.	Лист	№док.	Подпись	Дата	П			

Состояние зеленых насаждений проектируемой территории и плотность произрастания требуют оценки при проектировании планируемой автомобильной дороги.

При размещении линейного объекта необходимо проработать возможность максимального сохранения зеленых насаждений, произрастающих в границах рассматриваемой территории.

При разработке проекта планируемой автомобильной дороги следует предусмотреть защитное и декоративное озеленение, в соответствии с требованиями ОДМ 218.011-98 Методические рекомендации по озеленению автомобильных дорог, утвержденные приказом ФДС России от 05.11.1988 № 421.

Принятые решения и предусмотренные мероприятия должны быть направлены на минимальное вмешательство в сложившиеся природные процессы, экологическую обстановку территории и условия проживания населения как во время ведения работ по строительству, так и в период эксплуатации автомобильной дороги.

Проектом рекомендуется выполнение следующих мероприятий, обеспечивающих уменьшение загрязнения атмосферы, вод, почвы, снижение уровня шума в процессе строительства:

- работы на территории производить с использованием экологически безопасных методов производства работ и средств механизации;
- осуществить снятие и вывоз плодородного слоя для последующей рекультивации, по завершении строительно-монтажных работ и уборки строительного мусора предусмотреть восстановление нарушенного плодородного слоя почвы;
- не допускать открытого хранения, погрузки, разгрузки и перевозки сыпучих, пылящих материалов;
- складирование отходов строительного производства, строительного мусора в контейнеры с последующим вывозом с территории строительства;

							II	Лист
Изм.	Кодуч.	Лист	№ док.	Подпись	Дата			22

- не допускать мойку оборудования, машин и механизмов в пределах стройплощадки;
- при производстве работ принимать конструктивные и технологические меры по снижению уровня шума;
- при производстве работ не разрешается превышение предельно допустимых концентраций вредных веществ в воздухе рабочей зоны;
- производство всех видов работ необходимо выполнять без отступления от требований соответствующих экологических нормативов.

Проектом рекомендуется выполнение следующих мероприятий, обеспечивающих охрану окружающей среды в процессе эксплуатации автомобильной дороги:

- для предотвращения или уменьшения процессов эрозии земель вследствие концентрации водных потоков искусственными сооружениями, кюветами и канавами и изменения условий поверхностного стока в проекте необходимо предусмотреть систему водоотвода, укрепление русел и выходов из водоотводных сооружений;
- с целью уменьшения загрязнения воздушной среды и шумового воздействия при движении потока транспорта в проекте приняты технические параметры, обеспечивающие оптимальный режим движения автомобилей;
- для уменьшения запыления территории при проектировании принята конструкция не пылящей дорожной одежды;
- с целью предотвращения создания условий для размножения комаров и клещей необходимо предусмотреть планировку территории, исключая места застоя воды;
- для предотвращения повышенной аварийности на автомобильной дороге и пересечении ее с другой дорогой в проекте предусмотрено устройство разметки, установка дорожных знаков и пластмассовых сигнальных дорожных столбиков.

Проектом планировки предусмотрено проведение работ строго в полосе постоянного отвода планируемого линейного объекта и в границах сервитутов.

							II	Лист
Изм.	Кодуч.	Лист	№ док.	Подпись	Дата			23

Чрезвычайные ситуации на рассматриваемой территории, в период строительства и дальнейшей эксплуатации планируемой автомобильной дороги, могут быть техногенного и природного характера.

1) Природные чрезвычайные ситуации и мероприятия по их предотвращению

К потенциальным чрезвычайным ситуациям природного характера на рассматриваемой территории относятся:

- Опасные геологические явления: оползни, обвалы, осыпи, карсты.
- Опасные метеорологические явления: сильный ветер, в том числе смерч; очень сильный дождь (мокрый снег, дождь со снегом); сильный ливень; продолжительные сильные дожди; очень сильный снег; сильная метель; сильная пыльная (песчаная) буря; сильный туман; природные пожары;
- Опасные гидрологические явления: высокий уровень воды (паводок).

Опасные геологические явления:

По результатам Инженерно-геологических изысканий, в соответствии со схемой развития опасных карстово-суффозионных процессов Нижегородской области, исследуемая территория характеризуется VI категорией устойчивости по интенсивности провалообразования (карстовых процессов), т.е. необходимость учета вероятности карстовых процессов на территории проектирования отсутствует.

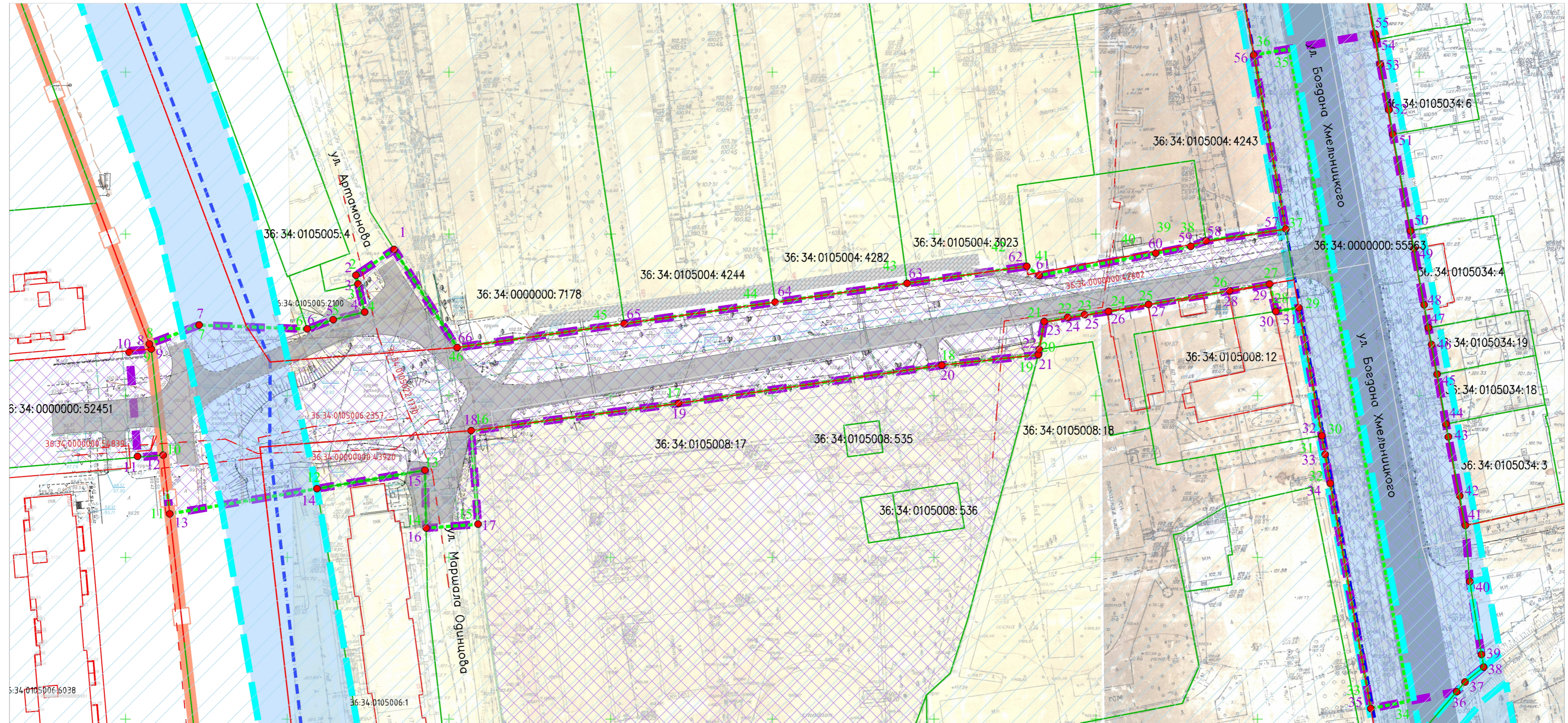
Опасные метеорологические явления:

Опасные метеорологические явления, которые могут привести к чрезвычайным ситуациям на рассматриваемой территории, и главным образом на планируемой автомобильной дороге – метели, ливневые дожди, град, шквал, гололёд.

Для максимального предотвращения возможных чрезвычайных ситуаций, вызванных опасными метеорологическими явлениями, необходимо предусмотреть следующих мероприятий:

							П	Лист
Изм.	Кодуч.	Лист	№ док.	Подпись	Дата			26

Проект планировки территории линейного объекта «Проезд ул. Богдана Хмельницкого между д. № 56, № 58 до пересечения с ул. Артамонова и ул. Маршала Одинцова» в городском округе город Воронеж
 М1:1000



- 7** условные обозначения
- граница территории, в отношении которой осуществляется подготовка проекта планировки территории
 - границы земельных участков, сведения о которых содержатся в Едином государственном реестре недвижимости
 - границы кадастровых кварталов
 - номера кадастровых кварталов
 - кадастровые номера земельных участков
 - существующие красные линии
 - граница документации по планировке территории, утвержденная постановлением администрации городского округа город Воронеж от 04.07.2018 № 403 "Об утверждении документации по планировке территории, ограниченной улицами: Артамонова, Маршала Одинцова, набережная Чуева в городском округе город Воронеж"
 - функциональная зона улично-дорожной сети в соответствии с Генеральным планом городского округа город Воронеж, утвержденного решением Воронежской городской Дума от 25.12.2024 № 1166-V «Об утверждении Генерального плана городского округа город Воронеж»
 - границы подзон строгого ограничения застройки, в соответствии с Правилами землепользования и застройки городского округа город Воронеж, утвержденных решением Воронежской городской Думы от 20.04.2022 № 466-V «Об утверждении Правил землепользования и застройки городского округа город Воронеж»

- границы зоны планируемого размещения линейного объекта
- обозначение характерной точки границы зоны планируемого размещения линейного объекта
- объекты капитального строительства, учтенные в ЕГРН
- реконструируемая дорога
- существующая неизменяемая дорога
- существующий тротуар
- Категория земель
- земли населенных пунктов
- Форма собственности
- земли государственной или муниципальной собственности
- границы проекта межевания территории, утвержденного постановлением администрации городского округа город Воронеж от 15.04.2025 № 564 утвержден проект межевания территории, ограниченной ул. Богдана Хмельницкого, ул. Маршала Одинцова, ул. Артамонова в городском округе город Воронеж

Примечание:

-контуры существующих сохраняемых объектов капитального строительства, а также, подлежащих сносу и (или) демонтажу и не подлежащих реконструкции линейных объектов - отсутствуют;
 -границы зон планируемого размещения объектов капитального строительства, установленные ранее утвержденной документацией по планировке территории, в случае планируемого размещения таковых в границах территории, в отношении которой осуществляется подготовка проекта планировки - отсутствуют.

					ПСД-Б.Хмельницкого-24-ППО.ГЧ				
					Участок территории линейного объекта "Проезд ул. Богдана Хмельницкого между д. № 56, № 58 до пересечения с ул. Артамонова и ул. Маршала Одинцова" в городском округе город Воронеж				
Изм.	Колыч	Лист	Ндк.	Подпись	Дата	Автомобильная дорога	Стадия	Лист	Листов
Разраб.	Чернова				12.25		ППТ	2	7
Проверил	Гошко				12.25				
Н. контр.	Сергиенко				12.25	Схема использования территории в период подготовки проекта планировки территории М 1:1000	ООО ПК "АрхиПро" г. Воронеж		
ГИП	Артемов								

УТВЕРЖДЕНА
постановлением администрации
городского округа город Воронеж
от 20.02.2026 №243

Гошко Ю. А. Ремезова Ю. М.

Заказчик – ООО «АрхиПро»

ДОКУМЕНТАЦИЯ ПО ПЛАНИРОВКЕ ТЕРРИТОРИИ
ДЛЯ РАЗМЕЩЕНИЯ ЛИНЕЙНОГО ОБЪЕКТА «ПРОЕЗД УЛ. БОГДАНА
ХМЕЛЬНИЦКОГО МЕЖДУ Д. № 56, № 58 ДО ПЕРЕСЕЧЕНИЯ С
УЛ. АРТАМОНОВА И УЛ. МАРШАЛА ОДИНЦОВА» В ГОРОДСКОМ
ОКРУГЕ ГОРОД ВОРОНЕЖ.

Адрес объекта: городской округ город Воронеж

ПРОЕКТ МЕЖЕВАНИЯ ТЕРРИТОРИИ
ОСНОВНАЯ ЧАСТЬ

2025-ДППТ ЛО

ТОМ III

Воронеж 2025

Гошко Ю. А. Ремезова Ю. М.

Заказчик – ООО «АрхиПро»

ДОКУМЕНТАЦИЯ ПО ПЛАНИРОВКЕ ТЕРРИТОРИИ
ДЛЯ РАЗМЕЩЕНИЯ ЛИНЕЙНОГО ОБЪЕКТА «ПРОЕЗД УЛ. БОГДАНА
ХМЕЛЬНИЦКОГО МЕЖДУ Д. № 56, № 58 ДО ПЕРЕСЕЧЕНИЯ С
УЛ. АРТАМОНОВА И УЛ. МАРШАЛА ОДИНЦОВА» В ГОРОДСКОМ
ОКРУГЕ ГОРОД ВОРОНЕЖ.

Адрес объекта: городской округ город Воронеж

ПРОЕКТ МЕЖЕВАНИЯ ТЕРРИТОРИИ
ОСНОВНАЯ ЧАСТЬ

2025-ДППТ ЛО

ТОМ III

Директор

Грошева Г.А.

Главный инженер проекта

Гошко Ю.А.

Воронеж 2025

Состав документации по планировке территории

Обозначение	Наименование	Примечание
Проект планировки территории		
П	Том I. Проект планировки территории. Основная часть	
П	Том II. Проект планировки территории. Материалы по обоснованию	
Проект межевания территории		
П	<i>Том III. Проект межевания территории. Основная часть</i>	
П	Том IV. Проект межевания территории. Материалы по обоснованию	

						Участок для размещения линейного объекта «Проезд ул. Богдана Хмельницкого между д. № 56, № 58 до пересечения с ул. Артамонова и ул. Маршала Одинцова» в городском округе город Воронеж.			
Изм.	Кодуч.	Лист	№ док.	Подпись	Дата	Проект межевания территории	Стадия	Лист	Листов
Разработал	Ремезова				12.25		ПМТ	3	22
Проверил	Ряскова				12.25				
Н.контроль	Дедаев				12.25				
ГИП	Гошко				12.25				
						ООО «АрхиПро»			

Содержание

- Раздел 1. Графическая часть
1. Чертеж межевания территории М 1:1000 (1 лист)
- Раздел 2. Текстовая часть
1. Общие положения 5
2. Перечень образуемых земельных участков, условные номера образуемых земельных участков, кадастровые номера земельных участков, из которых происходит образование, площадь образуемых участков и способы их образования с целью их включения в зону планируемого размещения линейного объекта – автомобильной дороги (постоянный отвод автомобильной дороги), сведения об отнесении (не отнесении) образуемого земельного участка к территории общего пользования. 6
3. Перечень кадастровых номеров существующих земельных участков, на которых линейный объект может быть размещен на условиях сервитута, их адреса или описание местоположения, перечень и адреса расположенных на таких земельных участках объектов недвижимого имущества. 9
4. Перечень координат характерных точек границ образуемых земельных участков с целью их включения в зону планируемого размещения линейного объекта – автомобильной дороги (постоянный отвод автомобильной дороги). 9
5. Сведения о границах территории, применительно к которой осуществляется подготовка проекта межевания, содержащие перечень координат характерных точек таких границ в системе координат, используемой для ведения Единого государственного реестра недвижимости. Координаты характерных точек границ территории, применительно к которой осуществляется подготовка проекта межевания, определяются в соответствии с требованиями к точности определения координат характерных точек границ, установленных в соответствии с Градостроительным кодексом Российской Федерации для территориальных зон. 13
6. Целевое назначение лесов, вид (виды) разрешенного использования лесного участка, количественные и качественные характеристики лесного участка, сведения о нахождении лесного участка в границах особо защитных участков лесов (в случае, если подготовка проекта межевания территории осуществляется в целях определения местоположения границ образуемых и (или) изменяемых лесных участков). 16
7. Условные номера образуемых земельных участков, кадастровые номера или иные ранее присвоенные государственные учетные номера существующих земельных участков, в отношении которых предполагаются их резервирование и (или) изъятие для государственных или муниципальных нужд, их адреса или описание местоположения, перечень и адреса расположенных на таких земельных участках объектов недвижимого имущества (при наличии сведений о них в Едином государственном реестре недвижимости). 16
8. Перечень координат характерных точек, устанавливаемых и существующих красных линий. 18
9. Перечень и сведения о частях земельных участков, находящихся в частной собственности, формируемых по границе зоны планируемого размещения линейных объектов и зоны планируемого размещения линейных объектов (сети связи), подлежащих реконструкции в связи с изменением их местоположения, и необходимых на период строительства линейного объекта. 19

						ПМТ	Лист
							4
Изм.	Кодуч.	Лист	№док.	Подпись	Дата		

1. Общие положения

Документация по планировке территории для размещения линейного объекта «Проезд ул. Богдана Хмельницкого между д. № 56, № 58 до пересечения с ул. Артамонова и ул. Маршала Одинцова» в городском округе город Воронеж, в частности проект планировки территории, разработан на основании Постановления от 16.07.2025 № 1121 «О подготовке документации по планировке территории для размещения линейного объекта «Проезд ул. Богдана Хмельницкого между д. № 56, № 58 до пересечения с ул. Артамонова и ул. Маршала Одинцова» в городском округе город Воронеж», на основании Карты планируемого размещения объектов местного значения городского округа город Воронеж, утвержденной постановлением администрации городского округа город Воронеж от 25.12.2024 № 1698, с соблюдением требований Генерального плана городского округа город Воронеж, утвержденного решением Воронежской городской Думы от 25.12.2024 № 1166-V «Об утверждении Генерального плана городского округа город Воронеж» (далее – Генеральный план), Правил землепользования и застройки городского округа город Воронеж, утвержденных решением Воронежской городской Думы от 20.04.2022 № 466-V «Об утверждении Правил землепользования и застройки городского округа город Воронеж» (далее – Правила), в соответствии с требованиями Градостроительного кодекса Российской Федерации (далее – ГрК РФ), технических условий и иных требований государственных стандартов, соответствующих норм и правил в области градостроительства.

Подготовка проекта межевания территории осуществляется в целях:

- установления правового регулирования земельных участков;
- установления земельных участков, предназначенных для размещения линейного объекта инженерной инфраструктуры.

Подготовка проекта межевания территории осуществляется в составе документации по планировке территории.

						ПМТ	Лист
							5
Изм.	Кодуч.	Лист	№ док.	Подпись	Дата		

Работы выполнены в системе координат МСК-36, установленной для ведения Единого государственного реестра недвижимости на территории Воронежской области.

						ПМТ	Лист
							6
Изм.	Кодуч.	Лист	№док.	Подпись	Дата		

2. Перечень образуемых земельных участков, условные номера образуемых земельных участков, кадастровые номера земельных участков, из которых происходит образование, площадь образуемых участков и способы их образования с целью их включения в зону планируемого размещения линейного объекта – автомобильной дороги (постоянный отвод автомобильной дороги), сведения об отнесении (не отнесении) образуемого земельного участка к территории общего пользования

Таблица № 1

№ п/п	Кадастровый номер земельного участка, из которого образуется земельный участок	Условный номер образуемого земельного участка (части земельного участка)	Номер характерной точки образуемого земельного участка	Площадь образуемого земельного участка, кв. м	Вид разрешенного использования образуемого земельного участка	Способ образования земельного участка	Сведения об отнесении (не отнесении) образуемых земельных участков к территории общего пользования	Сведения об отнесении образуемого земельного участка к определенной категории земель
1	-	:ЗУ1	1	11484	Улично-дорожная сеть (12.0.1)	Образование (формирование) земельного участка из земель, право государственной собственности на которые не разграничено	относится	
			2					
			3					
			4					
			5					
			6					
			7					
			8					
			9					
			10					
			11					
			12					
			13					
			14					

Изм.	Кодуч.	Лист	№док.	Подпись	Дата

ПМТ

Лист

6

№ п/п	Кадастровый номер земельного участка, из которого образуется земельный участок	Условный номер образуемого земельного участка (части земельного участка)	Номер характерной точки образуемого земельного участка	Площадь образуемого земельного участка, кв. м	Вид разрешенного использования образуемого земельного участка	Способ образования земельного участка	Сведения об отнесении (не отнесении) образуемых земельных участков к территории общего пользования	Сведения об отнесении образуемого земельного участка к определенной категории земель
			15					
			16					
			17					
			18					
			19					
			20					
			21					
			22					
			23					
			24					
			25					
			26					
			27					
			28					
			29					
			30					
			31					
			32					
			33					
			34					
			35					
			36					
			37					
			38					
			39					

Изм.	Кодуч.	Лист	№док.	Подпись	Дата

ПМТ

Лист

7

№ п/п	Кадастровый номер земельного участка, из которого образуется земельный участок	Условный номер образуемого земельного участка (части земельного участка)	Номер характерной точки образуемого земельного участка	Площадь образуемого земельного участка, кв. м	Вид разрешенного использования образуемого земельного участка	Способ образования земельного участка	Сведения об отнесении (не отнесении) образуемых земельных участков к территории общего пользования	Сведения об отнесении образуемого земельного участка к определенной категории земель
			40					
			1					

3. Перечень кадастровых номеров существующих земельных участков, на которых линейный объект может быть размещен на условиях сервитута, их адреса или описание местоположения, перечень и адреса, расположенных на таких земельных участках объектов недвижимого имущества

Документацией по планировке территории предусмотрено установление сервитутов в границах зоны планируемого размещения линейного объекта.

Таблица № 2

№ п/п	условный номер сервитута	перечень кадастровых номеров существующих земельных участков, на которых линейный объект может быть размещен на условиях сервитута	адреса или описание местоположение земельных участков	перечень и адреса объектов капитального строительства на таких земельных участках (по сведениям ЕГРН)	цель установления сервитута
1	36:34:0000000:52451:чзу1	36:34:0000000:52451	Воронежская область, г Воронеж, ул. Артамонова, ул. Маршала Одинцова, набережная Чуева	36:34:0000000:43920 Воронежская область, г Воронеж, от камеры В-1 до ПНС поз. 38, расположенной на земельном участке по адресу: ул. Маршала Одинцова, 25б и до жилых домов поз. 49, поз. 50, расположенных на земельном участке по адресу: ул. Артамонова, 38д; 36:34:0000000:54839, Воронежская область, городской	ст. 39.23 ЗК РФ

Изм.	Кодуч.	Лист	№ док.	Подпись	Дата

ПМТ

Лист

8

№ п/п	условный номер сервитута	перечень кадастровых номеров существующих земельных участков, на которых линейный объект может быть размещен на условиях сервитута	адреса или описание местоположение земельных участков	перечень и адреса объектов капитального строительства на таких земельных участках (по сведениям ЕГРН)	цель установления сервитута
				<p>округ город Воронеж, город Воронеж, улица Маршала Одинцова (иное описание местоположения: Российская Федерация, Воронежская область, городской округ город Воронеж, город Воронеж, улица Маршала Одинцова, 256), Ливневая канализация К2, К2Н и сооружение "Строительство очистки дождевых и талых вод от объекта жилой застройки, расположенного в г. Воронеж, ул. Маршала Одинцова, 256". 36:34:0105006:2361,</p> <p>Российская Федерация, Воронежская область, городской округ город Воронеж, город Воронеж, ул. Артамонова (от существующей камеры рядом с жилым домом ул. Маршала Одинцова, д. 256/3, до здания детского сада по адресу: г. Воронеж, ул. Артамонова, 38/3), теплосеть; 36:34:0105006:2362,</p> <p>Российская Федерация, Воронежская область, городской округ город Воронеж, город Воронеж, ул. Артамонова (от существующего колодца рядом с жилым домом ул. Артамонова, 38д, корпус 1, до здания детского сада по адресу: г. Воронеж, ул. Артамонова, 38/3), хозяйственно-питьевой водопровод В1 2d90; 36:34:0105006:2363,</p> <p>Российская Федерация, Воронежская область, городской округ город Воронеж, город Воронеж, ул. Артамонова (от здания детского сада по адресу: г. Воронеж, ул. Артамонова, 38/3, до существующего колодца рядом с жилым домом ул. Артамонова, 38д, корпус 1), хозяйственно-бытовая канализация К1; 36:34:0105006:2364,</p>	

Изм.	Кодуч.	Лист	№ док.	Подпись	Дата

ПМТ

Лист

9

№ п/п	условный номер сервитута	перечень кадастровых номеров существующих земельных участков, на которых линейный объект может быть размещен на условиях сервитута	адреса или описание местоположение земельных участков	перечень и адреса объектов капитального строительства на таких земельных участках (по сведениям ЕГРН)	цель установления сервитута
				<p>Российская Федерация, Воронежская область, городской округ город Воронеж, город Воронеж, ул. Артамонова (от существующего колодца рядом с жилым домом ул. Маршала Одинцова, д. 25б/3, до здания детского сада по адресу: г. Воронеж, ул. Артамонова, 38/3), сети связи; 36:34:0105006:3614,</p> <p>Российская Федерация, Воронежская область, городской округ город Воронеж, город Воронеж, ул. Маршала Одинцова (от колодца В-12сущ до жилого дома поз.31, расположенного на земельном участке по адресу: г. Воронеж, ул. Маршала Одинцова, 25б)., водопровод В1Н; 36:34:0105006:3613,</p> <p>Российская Федерация, Воронежская область, городской округ город Воронеж, город Воронеж, ул. Маршала Одинцова, от колодца В-10 до колодца В-2 у жилого дома поз 31, расположенного на земельном участке по адресу: г Воронеж, ул. Маршала Одинцова, 25б, водопровод В1; 36:34:0105005:8705, Российская Федерация, Воронежская область, г Воронеж, ул. Артамонова, 38к, Газопровод-ввод среднего давления для котельной общеобразовательной школы на 1224 места по адресу: Воронежская область, г. Воронеж, ул. Артамонова, д. 38/1, кадастровый номер 36:34:0000000-43225; 36:34:0105006:4036, Российская Федерация, Воронежская область, городской округ город Воронеж, город Воронеж, ул. Маршала Одинцова (от колодцев В-9сущ, В-10сущ, В-11сущ, В-2сущ до жилого дома поз 30, расположенного на земельном участке по адресу: г Воронеж, ул. Маршала Одинцова, 25б), водопровод</p>	

Изм.	Кодуч.	Лист	№док.	Подпись	Дата

ПМТ

Лист

10

№ п/п	условный номер сервитута	перечень кадастровых номеров существующих земельных участков, на которых линейный объект может быть размещен на условиях сервитута	адреса или описание местоположение земельных участков	перечень и адреса объектов капитального строительства на таких земельных участках (по сведениям ЕГРН)	цель установления сервитута
				<p>В1Н; 36:34:0105005:8721, Российская Федерация, Воронежская область, городской округ город Воронеж, город Воронеж, ул. Артамонова (от котельной поз 20, расположенной на земельном участке по адресу: г Воронеж, ул. Артамонова, 34 в,е, до жилого дома поз 14, расположенного на земельном участке по адресу: г Воронеж, ул. Артамонова, 34 в,е), теплосеть.</p>	
2	36:34:0000000:55563:чзу2	36:34:0000000:55563	Воронежская область, г Воронеж, ул. Богдана Хмельницкого	<p>36:34:0105032:1428, Воронежская область, г Воронеж, ул. Богдана Хмельницкого, 21, Сети канализации; 36:34:0105032:1427, Воронежская область, г Воронеж, ул. Богдана Хмельницкого, 35, канализационная сеть; 36:34:0105032:1598, Воронежская область, г. Воронеж, до ввода в жилой дом, расположенный на земельном участке по адресу: г. Воронеж, ул. Богдана Хмельницкого, 25, водопровод В1; 36:34:0105012:1085, Воронежская область, г. Воронеж, просп. Ленинский, ул. 184Д, Газопровод-ввод к котельной по адресу: г. Воронеж, Ленинский проспект, 184д; 36:34:0105022:1770, Воронежская область, г. Воронеж, пр-кт Ленинский, 179р, сооружение-газорегуляторный пункт № 7; 36:34:0000000:42602, Воронежская область, г Воронеж, сеть тепловая в границах улиц Б Хмельницкого, Ленинский проспект, Суворова, Одинцова, Артамонова от котельной по ул. Б Хмельницкого, 79к, Сеть тепловая в границах улиц Б. Хмельницкого, Ленинский проспект, Суворова, Одинцова, Артамонова от котельной по ул. Б. Хмельницкого, 79к протяженностью по каналу 14263,8 п.м., в т.ч. транзитом по подвалам и надземной прокладкой;</p>	ст. 39.23 ЗК РФ

Изм.	Кодуч.	Лист	№док.	Подпись	Дата

ПМТ

Лист

11

№ п/п	условный номер сервитута	перечень кадастровых номеров существующих земельных участков, на которых линейный объект может быть размещен на условиях сервитута	адреса или описание местоположение земельных участков	перечень и адреса объектов капитального строительства на таких земельных участках (по сведениям ЕГРН)	цель установления сервитута
				<p>36:34:0105004:2110, Воронежская область, г. Воронеж, ул. Артамонова, 12р, Газорегуляторный пункт; 36:34:0000000:52999, Российская Федерация, Воронежская область, г. Воронеж, улица Артамонова, автомобильная дорога;</p> <p>36:34:0000000:52668, Воронежская область, г. Воронеж, ул. Богдана Хмельницкого, автомобильная дорога;</p> <p>36:34:0000000:44197, Воронежская область, г. Воронеж, от К-1 до К-15 у жилого дома, расположенного на земельном участке по адресу: г. Воронеж, ул. Богдана Хмельницкого, 25, канализация К1;</p> <p>36:34:0000000:43740, Российская Федерация, Воронежская область, г. Воронеж, от котельной Воронежского ВРЗ АО "ВРМ", расположенной по адресу г. Воронеж, пер. Богдана Хмельницкого, 1: от камеры ТК-20 до жилых домов, № 37, 39 по ул. Богдана Хмельницкого; от камеры ТК-7-1 до жилых домов № 23, 26А, 29, 29А, 30, 31, 32, 33, 36, 38 по ул. Богдана Хмельницкого, № 7, 10А, 10Б по переулку Богдана Хмельницкого, № 5, 6А, 8А, 11, 12, 12А, 15, 34Б, 38Б по ул. Артамонова, Теплотрасса от котельной Воронежского ВРЗ АО "ВРМ", расположенной по адресу г. Воронеж, пер. Богдана Хмельницкого, 1: от камеры ТК-20 до жилых домов, № 37, 39 по ул. Богдана Хмельницкого; от камеры ТК-7-1 до жилых домов № 23, 26А, 29, 29А, 30, 31, 32, 33, 36, 38 по ул. Богдана Хмельницкого, № 7, 10А, 10Б по переулку Богдана Хмельницкого, № 5, 6А, 8А, 11, 12, 12А, 15, 34Б, 38Б по ул. Артамонова г. Воронежа, Воронежской области;</p> <p>36:34:0000000:52967, Российская Федерация, Воронежская область, г. Воронеж, улица Суворова, автомобильная дорога;</p>	

Изм.	Кодуч.	Лист	№ док.	Подпись	Дата

ПМТ

Лист

12

№ п/п	условный номер сервитута	перечень кадастровых номеров существующих земельных участков, на которых линейный объект может быть размещен на условиях сервитута	адреса или описание местоположение земельных участков	перечень и адреса объектов капитального строительства на таких земельных участках (по сведениям ЕГРН)	цель установления сервитута
				<p>36:34:0000000:6902, Воронежская область, г Воронеж, ул Богдана Хмельницкого, ливневая канализация от ул. Б. Хмельницкого по ул. Артамонова, сооружение канализации;</p> <p>36:34:0000000:54291, г. Воронеж, ст. Отрожка-Б. Хмельницкого-Одинцова-Артамонова, кабельная телефонная канализация местной связи;</p> <p>36:34:0000000:53242, Российская Федерация, Воронежская область, Воронеж г, ул. Богдана Хмельницкого 77А-ул. Богдана Хмельницкого 44-ул. Богдана Хмельницкого 37-(-проезд Рационализаторов 20)-ул. Богдана Хмельницкого 40-(-ул. Артамонова 30А)-ул. Артамонова 16-(-ул. Богдана Хмельницкого 34,32)-ул. Артамонова 12-(-пер. Богдана Хмельницкого 8)-ул. Артамонова 8А,6А-Воронежское водохранилище, Сеть ливневой канализации по ул. Богдана Хмельницкого 77А-ул. Богдана Хмельницкого 44-ул. Богдана Хмельницкого 37-(-проезд Рационализаторов 20)-ул. Богдана Хмельницкого 40-(-ул. Артамонова 30А)-ул. Артамонова 16-(-ул. Богдана Хмельницкого 34,32)-ул. Артамонова 12-(-пер. Богдана Хмельницкого 8)-ул. Артамонова 8А,6А-Воронежское водохранилище;</p> <p>36:34:0000000:53186, Российская Федерация, Воронежская область, г. Воронеж, улица Маршала Одинцова Идентификационный номера автомобильной дороги - 20-401 ОП МГ 0557, автомобильная дорога;</p> <p>36:34:0000000:53040 Российская Федерация, Воронежская область, г. Воронеж, ул. Розы Люксембург , Автомобильная дорога</p>	

Изм.	Колуч.	Лист	№док.	Подпись	Дата

ПМТ

Лист

13

Перечень координат характерных точек границ зоны планируемого размещения линейного объекта на период строительства (сервитут) представлен в таблице № 3.

Таблица № 3

№	Координаты, м	
	X	Y
36:34:0000000:52451:чзу1		
1	519020.84	1304451.16
2	519021.41	1304457.98
3	518988.62	1304461.65
4	518987.98	1304453.82
1	519020.84	1304451.16
	Площадь:	242 м ²
№	Координаты, м	
	X	Y
36:34:0000000:55563:чзу2		
1	519058,49	1304808,75
2	519112,34	1304798,98
3	519114,25	1304809,83
4	518912,60	1304846,88
5	518910,28	1304835,04
6	518994,61	1304819,89
7	519034,20	1304812,78
8	519042,79	1304811,24
1	519058,49	1304808,75
	Площадь:	2373 м ²

						ПМТ	Лист
							14
Изм.	Колуч.	Лист	№док.	Подпись	Дата		

4. Перечень координат характерных точек границ образуемых земельных участков с целью их включения в зону планируемого размещения линейного объекта – автомобильной дороги (постоянный отвод автомобильной дороги)

Таблица № 4

№ п/п	Кадастровый номер существующего земельного участка	Условный номер образуемого земельного участка (части земельного участка)	Кадастровые номера объектов недвижимости, расположенных на земельном участке, адреса объектов недвижимости	Площадь участка, кв. м	Номер характерной точки	Перечень координат	
						X	Y
1	-	:ЗУ1	36:34:0000000:42602 Сеть тепловая в границах улиц Б. Хмельницкого, Ленинский проспект, Суворова, Одинцова, Артамонова от котельной по ул. Б. Хмельницкого, 79к протяженностью по каналу 14263,8 п.м., в т.ч. транзитом по подвалам и надземной прокладкой; 36:34:0000000:52999 автомобильная дорога, ул. Артамонова; 36:34:0105022:1770 сооружение-газорегуляторный пункт № 7 36:34:0000000:43920 Воронежская область, г Воронеж, от камеры В-1 до ПНС поз. 38,	11484	1	519052,21	1304533,12
					2	519044,23	1304521,26
					3	519041,55	1304521,90
					4	519032,86	1304523,96
					5	519030,48	1304514,25
					6	519027,64	1304506,18
					7	519028,83	1304472,77
					8	519022,99	1304457,39
					9	519021,41	1304457,98
					10	518988,62	1304461,65
					11	518970,46	1304463,71
					12	518978,23	1304509,21
					13	518983,96	1304542,61
					14	518966,09	1304542,96
					15	518967,27	1304559,03
					16	518996,19	1304556,90
					17	519004,62	1304621,00
					18	519016,42	1304702,38
					19	519019,65	1304732,22
					20	519021,31	1304732,53
					21	519029,91	1304734,05

№ п/п	Кадастровый номер существующего земельного участка	Условный номер образуемого земельного участка (части земельного участка)	Кадастровые номера объектов недвижимости, расположенных на земельном участке, адреса объектов недвижимости	Площадь участка, кв. м	Номер характерной точки	Перечень координат	
						X	Y
			расположенной на земельном участке по адресу: ул. Маршала Одинцова, 25б и до жилых домов поз. 49, поз. 50, расположенных на земельном участке по адресу: ул. Артамонова, 38д; 36:34:0000000:54839, Воронежская область, городской округ город Воронеж , город Воронеж, улица Маршала Одинцова (иное описание местоположения: Российская Федерация, Воронежская область, городской округ город Воронеж , город Воронеж, улица Маршала Одинцова, 25б), Ливневая канализация К2, К2Н и сооружение "Строительство очистки дождевых и талых вод от объекта жилой застройки, расположенного в г.Воронеж, ул. Маршала Одинцова, 25б"; 36:34:0105006:2357, Воронежская область,		22	519031,21	1304741,33
					23	519032,07	1304746,56
					24	519033,07	1304753,89
					25	519035,24	1304766,29
					26	519039,44	1304791,38
					27	519041,55	1304803,72
					28	519033,06	1304805,69
					29	519034,20	1304812,78
					30	519042,79	1304811,24
					31	519058,49	1304808,75
					32	519054,92	1304784,07
					33	519053,17	1304779,34
					34	519051,05	1304768,56
					35	519044,15	1304732,51
					36	519047,01	1304728,66
					37	519041,74	1304691,68
					38	519035,92	1304650,87
					39	519029,27	1304604,24
					40	519021,90	1304552,55
					1	519052,21	1304533,12

Изм.	Кодуч.	Лист	№док.	Подпись	Дата

ПМТ

Лист

16

№ п/п	Кадастровый номер существующего земельного участка	Условный номер образуемого земельного участка (части земельного участка)	Кадастровые номера объектов недвижимости, расположенных на земельном участке, адреса объектов недвижимости	Площадь участка, кв. м	Номер характерной точки	Перечень координат	
						X	Y
			<p>городской округ город Воронеж, город Воронеж, ул. Маршала Одинцова (от места врезки в существующий газопровод до котельной поз. 37, расположенной на земельном участке по адресу: г. Воронеж, ул. Маршала Одинцова, 25б), газопровод среднего давления;</p> <p>36:34:0000000:53186, Воронежская область, г. Воронеж, улица Маршала Одинцова</p> <p>Идентификационный номера автомобильной дороги - 20-401 ОП МГ 0557, автомобильная дорога, 890 м.</p>				

Изм.	Колуч.	Лист	№док.	Подпись	Дата

ПМТ

Лист

17

5. Сведения о границах территории, применительно к которой осуществляется подготовка проекта межевания, содержащие перечень координат характерных точек таких границ в системе координат, используемой для ведения Единого государственного реестра недвижимости. Координаты характерных точек границ территории, применительно к которой осуществляется подготовка проекта межевания, определяются в соответствии с требованиями к точности определения координат характерных точек границ, установленных в соответствии с Градостроительным кодексом Российской Федерации для территориальных зон

Таблица № 5

Номер характерной точки	Перечень координат	
	X	Y
1	519052,21	1304533,12
2	519044,23	1304521,26
3	519041,55	1304521,90
4	519032,86	1304523,96
5	519030,48	1304514,25
6	519027,64	1304506,18
7	519028,83	1304472,77
8	519022,99	1304457,39
9	519021,41	1304457,98
10	519020,84	1304451,16
11	518987,97	1304453,82
12	518988,62	1304461,65
13	518970,46	1304463,71
14	518978,23	1304509,21
15	518983,96	1304542,61
16	518966,09	1304542,96
17	518967,27	1304559,03
18	518996,19	1304556,90
19	519004,62	1304621,00
20	519016,42	1304702,38
21	519019,65	1304732,22
22	519021,31	1304732,53
23	519029,91	1304734,05
24	519031,21	1304741,33

Изм.	Колуч.	Лист	№док.	Подпись	Дата

ПМТ

Номер характерной точки	Перечень координат	
	X	Y
25	519032,07	1304746,56
26	519033,07	1304753,89
27	519035,24	1304766,29
28	519039,44	1304791,38
29	519041,55	1304803,72
30	519033,06	1304805,69
31	519034,20	1304812,78
32	518994,61	1304819,89
33	518989,96	1304820,73
34	518979,91	1304820,53
35	518910,28	1304835,04
36	518915,48	1304861,60
37	518918,47	1304864,17
38	518923,08	1304869,92
39	518926,97	1304869,26
40	518949,53	1304865,67
41	518966,90	1304864,27
42	518976,01	1304862,52
43	518994,29	1304859,03
44	518998,24	1304858,29
45	519013,64	1304855,55
46	519022,77	1304853,86
47	519027,97	1304852,89
48	519036,20	1304851,29
49	519052,46	1304848,40
50	519057,98	1304847,33
51	519087,81	1304841,89
52	519095,38	1304840,63
53	519109,48	1304837,95
54	519117,00	1304836,74
55	519118,92	1304836,37
56	519112,31	1304798,83
57	519058,49	1304808,75
58	519054,92	1304784,07

Изм.	Кодуч.	Лист	№ док.	Подпись	Дата

ПМТ

Номер характерной точки	Перечень координат	
	X	Y
59	519053,18	1304779,40
60	519051,05	1304768,56
61	519044,15	1304732,51
62	519047,01	1304728,66
63	519041,74	1304691,68
64	519035,92	1304650,87
65	519029,27	1304604,24
66	519021,90	1304552,55
1	519052,21	1304533,12

6. Целевое назначение лесов, вид (виды) разрешенного использования лесного участка, количественные и качественные характеристики лесного участка, сведения о нахождении лесного участка в границах особо защитных участков лесов (в случае, если подготовка проекта межевания территории осуществляется в целях определения местоположения границ образуемых и (или) изменяемых лесных участков

Таблица № 6

№ п/п	Условный номер образуемого земельного участка (части земельного участка)	Целевое назначение лесов	Вид (виды) разрешенного использования лесного участка	Количественные и качественные характеристики лесного участка									
				№ квартала	№ выдела	Площадь, га	Состав насаждения	Возраст/Класс возраста	Высота	Бонитет	Полнота	Запас др-ны на уч-ке, м. куб	
-	-	-	-	-	-	-	-	-	-	-	-	-	-

Испрашиваемый земельный участок пересечений с землями лесного фонда не имеет, в состав лесопаркового зеленого пояса не входит.

						ПМТ	Лист
							20
Изм.	Колуч.	Лист	№док.	Подпись	Дата		

7. Условные номера образуемых земельных участков, кадастровые номера или иные ранее присвоенные государственные учетные номера существующих земельных участков, в отношении которых предполагаются их резервирование и (или) изъятие для государственных или муниципальных нужд, их адреса или описание местоположения, перечень и адреса расположенных на таких земельных участках объектов недвижимого имущества (при наличии сведений о них в Едином государственном реестре недвижимости)

Таблица № 7

№ п/п	Условный номер образуемого земельного участка (части земельного участка)	Кадастровый номер существующего земельного участка	Сведения об отнесении (не отнесении) образуемых земельных участков к территории общего пользования	Площадь земельного участка (части земельного участка), предполагаемого к изъятию, кв. м	Площадь ОКС, предполагаемого к изъятию, кв. м	Перечень объектов недвижимого имущества, расположенных на земельном участке
1	-	-	-	-	-	-

Резервирование и изъятие для государственных или муниципальных нужд не предполагается проектом.

8. Перечень координат характерных точек, устанавливаемых и существующих красных линий

Установленные (существующие) красные линии в районе указанной территории

Таблица № 8.1

В рамках документации по планировке территории, ограниченной улицами: Артамонова, Маршала Одинцова, набережной Чуева в городском округе город Воронеж, утвержденной постановлением администрации городского округа город Воронеж № 403 от 04.07.2018		
Контур 1		
№ характерной точки	Y	X
6	519218,35	1304377,09
7	519198,81	1304391,31

						ПМТ	Лист
							21
Изм.	Кодуч.	Лист	№ док.	Подпись	Дата		

8	519021,41	1304457,98
9	518985,15	1304018,23
10	518979,94	1303947,99
11	518988,61	1304461,65
12	518863,19	1304475,83
13	518647,41	1304425,42
В рамках проекта межевания территории, ограниченной ул. Богдана Хмельницкого, ул. Маршала Одинцова, ул. Артамонова в городском округе город Воронеж, утвержденного постановлением администрации городского округа город Воронеж от 15.04.2025 № 564		
Контур 2		
7	519251,13	1304390,32
8	519213,14	1304417,96
9	519028,6	1304487,33
10	519017,42	1304494,73
11	519021,9	1304552,55
12	519047,01	1304728,66
13	519044,41	1304729,02
14	519054,59	1304784,12
15	519058,49	1304808,75
16	519545,98	1304720,26
Контур 3		
2	518523,26	1304466,86
3	518645,32	1304455,74
4	518861,40	1304506,23
5	518991,09	1304491,56
6	518991,32	1304494,61
7	518996,19	1304556,9
8	519004,62	1304621,00
9	519016,42	1304702,38

Изм.	Колуч.	Лист	№ док.	Подпись	Дата

ПМТ

Лист

22

10	519019,65	1304732,22
11	519029,73	1304734,10
12	519042,79	1304811,24
13	518994,61	1304819,89
14	518887,49	1304839,13
15	518875,57	1304831,33
16	518874,55	1304833,16
17	518874,20	1304832,78
18	518871,01	1304839,63
19	518445,15	1304925,91
В 2012 году управлением главного архитектора в рамках полномочий по установлению. дополнению и уточнению красных линий и линий регулирования застройки. установленных Положением об управлении главного архитектора городского округа администрации городского округа город Воронеж, утвержденным решением Воронежской городской Думы от 26.09.2012 № 908-III установлены линии сложившейся застройки.		
Контур 5		
1	519238,54	1304843,85
2	519233,72	1304815,14
3	519146,00	1304830,95
4	518966,72	1304863,97
5	518973,58	1304894,97

Каталог координат отменяемых характерных точек красных линий

Таблица № 8.2

№ характерной точки	Y	X
1	519028,60	1304487,33
2	519017,42	1304494,73

						ПМТ	Лист
							23
Изм.	Колуч.	Лист	№ док.	Подпись	Дата		

3	519021,90	1304552,55
4	519047,01	1304728,66
5	519044,42	1304729,02
6	519054,59	1304784,12
7	518991,32	1304494,61
8	518996,19	1304556,90

Каталог координат характерных точек устанавливаемых красных линий

Таблица № 8.3

№ характерной точки	Y	X
Контур 1		
19	518991,09	1304491,56
20	518993,45	1304537,05
21	518983,96	1304542,61
22	518966,22	1304544,79
Контур 2		
23	518967,27	1304559,03
24	518996,19	1304556,90
Контур 3		
1	519028,60	1304487,33
2	519027,64	1304506,18
3	519030,48	1304514,25
4	519032,86	1304523,96
5	519041,55	1304521,90

Изм.	Колуч.	Лист	№ док.	Подпись	Дата

ПМТ

Лист

24

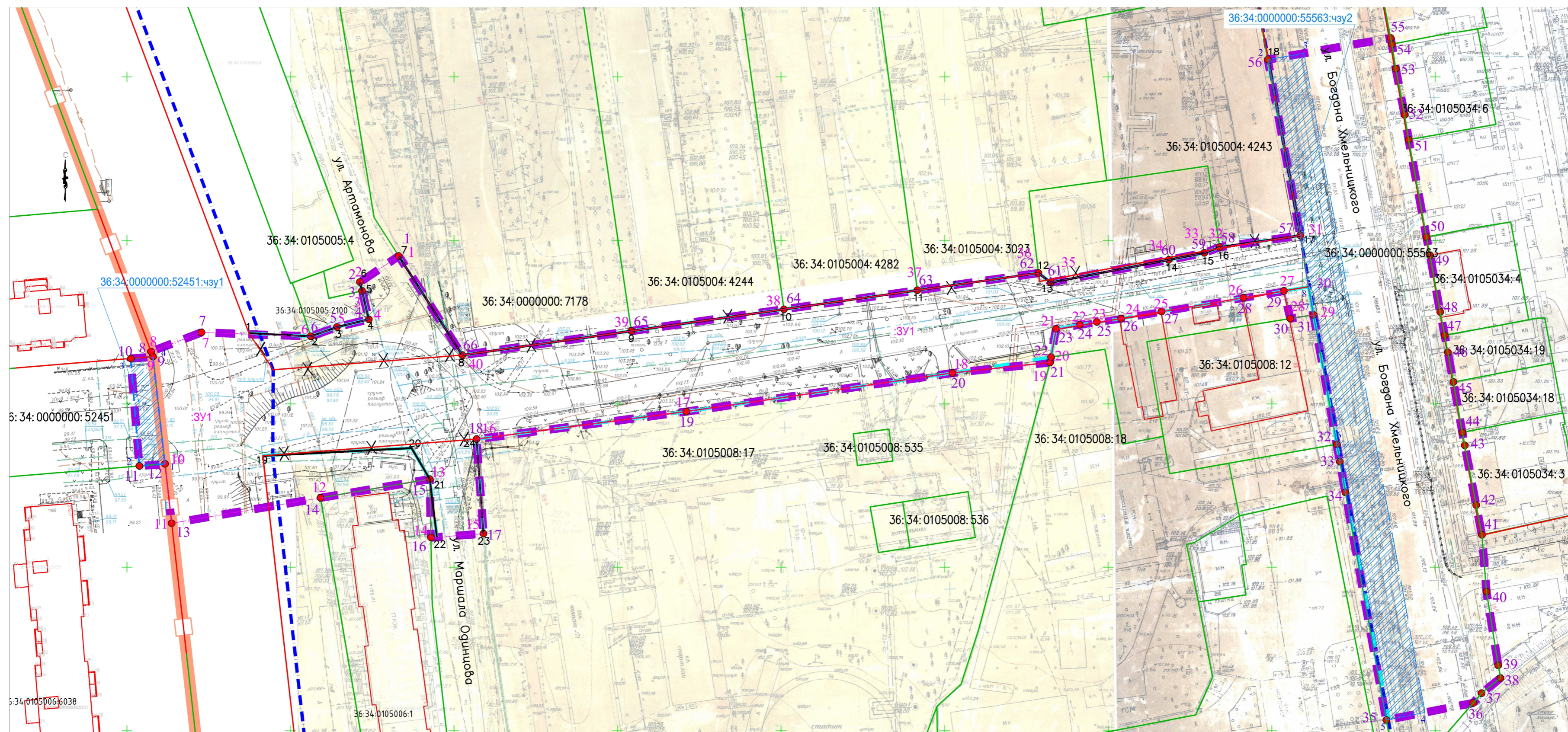
6	519044,23	1304521,26
Контур 4		
7	519052,21	1304533,12
8	519021,90	1304552,55
9	519029,27	1304604,24
10	519035,92	1304650,87
11	519041,74	1304691,68
12	519047,01	1304728,66
13	519044,13	1304732,51
14	519051,05	1304768,56
15	519053,18	1304779,40
16	519054,93	1304784,12
17	519058,49	1304808,75
18	519112,34	1304798,98

9. Перечень и сведения о частях земельных участков, находящихся в частной собственности, формируемых по границе зоны планируемого размещения линейных объектов и зоны планируемого размещения линейных объектов, подлежащих реконструкции в связи с изменением их местоположения, и необходимых на период строительства линейного объекта

Зоны планируемого размещения линейных объектов, подлежащих реконструкции в связи с изменением их местоположения, и необходимых на период строительства линейного объекта, совпадают с зоной планируемого размещения линейного объекта.

						ПМТ	Лист
							25
Изм.	Кодуч.	Лист	№док.	Подпись	Дата		

Проект межевания территории линейного объекта «Проезд ул. Богдана Хмельницкого между д. № 56, № 58 до пересечения с ул. Артамонова и ул. Маршала Одинцова» в городском округе город Воронеж
 М1:1000



Условные обозначения

- | | |
|--|--|
| <ul style="list-style-type: none"> граница территории, в отношении которой осуществляется подготовка проекта межевания территории, с обозначением ее характерных точек границы земельных участков, сведения о которых содержатся в Едином государственном реестре недвижимости границы кадастровых кварталов номера кадастровых кварталов кадастровые номера земельных участков границы существующих красных линий границы устанавливаемых красных линий и номера характерных точек устанавливаемых красных линий границы отменяемых красных линий границы образуемых и (или) изменяемых земельных участков (далее – образуемые земельные участки), условные номера образуемых земельных участков, в том числе расположенных полностью или частично в границах зоны планируемого размещения линейного объекта, в отношении которых предполагаются их резервирование и (или) изъятие для государственных или муниципальных нужд линии отступа от красных линий в целях определения мест допустимого размещения зданий, строений, сооружений | <ul style="list-style-type: none"> границы территории временного отвода на период строительства (сервитут) границы существующих объектов капитального строительства, учтенных в ЕГРН границы проекта межевания территории, утвержденного постановлением администрации городского округа город Воронеж от 15.04.2025 № 564 утвержден проект межевания территории, ограниченной ул. Богдана Хмельницкого, ул. Маршала Одинцова, ул. Артамонова в городском округе город Воронеж граница документации по планировке территории, утвержденная постановлением администрации городского округа город Воронеж от 04.07.2018 № 403 "Об утверждении документации по планировке территории, ограниченной улицами: Артамонова, Маршала Одинцова, набережная Чуева в городском округе город Воронеж" |
|--|--|

Примечание:

- координатное описание границ красных линий отражено в текстовой части к рассматриваемому графическому материалу
- границы земельных участков, образование которых предусмотрено схемой расположения земельного участка или земельных участков на кадастровом плане территории, срок действия которой не истек – отсутствуют.

					ПСД-Б.Хмельницкого-24-ППОГЧ				
					Участок территории линейного объекта "Проезд ул. Богдана Хмельницкого между д. № 56, № 58 до пересечения с ул. Артамонова и ул. Маршала Одинцова" в городском округе город Воронеж				
Изм.	Копч.	Лист	Ндк.	Подпись	Дата	Автомобильная дорога	Стадия	Лист	Листов
Разработ.	Чернова				12.25		ПМТ	1	1
Проверил	Гошка				12.25				
Н. контр.	Сергиенко				12.25	Чертеж межевания территории М 1:1000	ООО ПК "АрхиПро" г. Воронеж		
ГИП	Артемьев								