



АДМИНИСТРАЦИЯ ГОРОДСКОГО ОКРУГА
ГОРОД ВОРОНЕЖ
ПОСТАНОВЛЕНИЕ

от 21 октября 2025 г. №1648
г. Воронеж

**Об утверждении проекта межевания
территории, расположенной вдоль
ул.Придонская в городском округе
город Воронеж**

В соответствии с Градостроительным кодексом Российской Федерации, Федеральным законом от 06.10.2003 №131-ФЗ «Об общих принципах организации местного самоуправления в Российской Федерации», Федеральным законом от 20.03.2025 №33-ФЗ «Об общих принципах организации местного самоуправления в единой системе публичной власти», постановлением Воронежской городской Думы от 27.10.2004 №150-I «Об Уставе городского округа город Воронеж», Генеральным планом городского округа город Воронеж, утвержденным решением Воронежской городской Думы от 25.12.2024 №1166-V «Об утверждении Генерального плана городского округа город Воронеж», Правилами землепользования и застройки городского округа город Воронеж, утвержденными решением Воронежской городской Думы от 20.04.2022 №466-V «Об утверждении Правил землепользования и застройки городского округа город Воронеж», на основании постановления администрации городского округа город Воронеж от 15.04.2024 №458 «О подготовке проекта межевания территории, расположенной вдоль ул. Придонская в городском округе город Воронеж», с учетом заключения комиссии по землепользованию и застройке городского округа город Воронеж от 02.10.2025 о результатах общественных

обсуждений по проекту межевания территории, расположенной
вдоль ул.Придонская в городском округе город Воронеж,
администрация городского округа город Воронеж
постановляет:

1. Утвердить прилагаемый проект межевания территории,
расположенной вдоль ул.Придонская в городском округе
город Воронеж.

2. Настоящее постановление вступает в силу в день его
опубликования в сетевом издании «Берег-Воронеж» (www.beregvrn.ru).

Глава городского округа
город Воронеж
С.А. Петрин

УТВЕРЖДЕН
постановлением администрации
городского округа город Воронеж
от 21.10.2025 №1648

Муниципальное бюджетное учреждение городского округа город Воронеж
«Архитектурно-градостроительный центр»

394006 г. Воронеж, ул. Кольцовская, 45
ИНН/КПП 3665822655/366501001, ОГРН 1233600012711
Регистрационный номер 124 от 11.05.2012 в реестре саморегулируемой
организации Ассоциация «Объединение проектировщиков Черноземья»
СРО-П-015-11082009

Заказчик – Управление главного архитектора администрации городского округа
город Воронеж

Проект межевания территории, расположенной вдоль ул. Придонская
в городском округе город Воронеж

Адрес объекта: городской округ город Воронеж

ПРОЕКТ МЕЖЕВАНИЯ ТЕРРИТОРИИ
ОСНОВНАЯ ЧАСТЬ

2025-ПМТ

ТОМ I

Муниципальное бюджетное учреждение городского округа город Воронеж
«Архитектурно-градостроительный центр»

394006 г. Воронеж, ул. Кольцовская, 45
ИНН/КПП 3665822655/366501001, ОГРН 1233600012711
Регистрационный номер 124 от 11.05.2012 в реестре саморегулируемой
организации Ассоциация «Объединение проектировщиков Черноземья»
СРО-П-015-11082009

Заказчик – Управление главного архитектора администрации городского округа
город Воронеж

Проект межевания территории, расположенной вдоль ул. Придонская
в городском округе город Воронеж

Адрес объекта: городской округ город Воронеж

**ПРОЕКТ МЕЖЕВАНИЯ ТЕРРИТОРИИ
ОСНОВНАЯ ЧАСТЬ**

2025-ПМТ

ТОМ I

Директор

О.В. Арефанова

СОСТАВ ДОКУМЕНТАЦИИ

Обозначение	Наименование	Примечание
2025-ПМТ	Основная часть проекта межевания территории	
2025-ПМТ	Материалы по обоснованию проекта межевания территории	

СОДЕРЖАНИЕ

Текстовая часть		
№ п/п	Наименование раздела	Стр.
1	Общие положения	6
2	Перечень и сведения о площади образуемых земельных участков, а также возможные способы их образования, с указанием перечня координат характерных точек этих участков в системе координат, используемой для ведения Единого государственного реестра недвижимости на территории городского округа город Воронеж	7
3	Перечень и сведения о площади образуемых земельных участков, которые будут отнесены к территориям общего пользования или имуществу общего пользования, в том числе в отношении которых предполагаются резервирование и (или) изъятие для государственных или муниципальных нужд	33
4	Вид разрешенного использования образуемых земельных участков в соответствии с проектом межевания территории	34
5	Целевое назначение лесов, вид (виды) разрешенного использования лесного участка, количественные и качественные характеристики лесного участка, сведения о нахождении лесного участка в границах особо защитных участков лесов (в случае, если подготовка проекта межевания территории осуществляется в целях определения местоположения границ образуемых и (или) изменяемых лесных участков)	35
6	Сведения о границах территории, в отношении которой предполагается к утверждению проект межевания, содержащие перечень координат характерных точек этих границ в системе координат, используемой для ведения Единого государственного реестра недвижимости на территории городского округа город Воронеж	35
7	Красные линии, утвержденные в составе проекта планировки территории, или красные линии, утверждаемые, изменяемые проектом межевания территории, с указанием перечня координат характерных точек в системе координат, используемой для ведения Единого государственного реестра недвижимости на территории городского округа город Воронеж	38

8	Линии отступа утверждаемые, изменяемые проектом межевания территории, с координатным описанием характерных точек в системе координат, используемой для ведения Единого государственного реестра недвижимости на территории городского округа город Воронеж	48
9	Сведения о границах территории, в отношении которой предполагается установление сервитутов, с координатным описанием характерных точек в системе координат, используемой для ведения Единого государственного реестра недвижимости на территории городского округа город Воронеж	58
Графическая часть		
Лист	Наименование	
1	Чертеж межевания территории М 1:2000	

1. Общие положения

Проект межевания территории, ограниченной расположенной вдоль ул. Придонская в городском округе город Воронеж разработан на основании муниципального задания № 01 на 2025 год и плановый период на 2026 и 2027 годы, утвержденного приказом управления главного архитектора администрации городского округа город Воронеж от 06.03.2025 № 5, постановления администрации городского округа город Воронеж от 15.04.2024 № 458 «О подготовке проекта межевания территории, расположенной вдоль ул. Придонская в городском округе город Воронеж», Генерального плана городского округа город Воронеж, утвержденного решением Воронежской городской Думы от 25.12.2024 № 1166-V, Правил землепользования и застройки городского округа город Воронеж, утвержденных решением Воронежской городской Думы от 20.04.2022 № 466-V, в соответствии с требованиями Градостроительного кодекса Российской Федерации, Земельного кодекса Российской Федерации, Классификатора видов разрешенного использования земельных участков, утвержденного Приказом Федеральной службы государственной регистрации, кадастра и картографии № П/0412 от 10 ноября 2020 года, иных нормативно-правовых актов Российской Федерации, Воронежской области, муниципальных правовых актов городского округа город Воронеж.

При подготовке проекта межевания территории определение местоположения границ образуемых и изменяемых земельных участков осуществляется в соответствии с градостроительными регламентами и нормами отвода земельных участков для конкретных видов деятельности. Площадь рассматриваемой территории составляет 25,7 га.

Проектом межевания территории предусмотрено образование 7 земельных участков, 6 из которых будут отнесены к территориям общего пользования или имуществу общего пользования.

2. Перечень и сведения о площади образуемых земельных участков, а также возможные способы их образования, с указанием перечня координат характерных точек этих участков в системе координат, используемой для ведения Единого государственного реестра недвижимости на территории городского округа город Воронеж

Таблица 1

№ п/п	Условный номер образуемого земельного участка (части земельного участка)	Площадь образуемого земельного участка (части земельного участка), кв.м.	Способ образования земельного участка	Номер характерной точки	Перечень координат	
					X	Y
1	2	3	4	5	6	7
1	ЗУ1	39069	Образование из земель, государственная собственность на которые не разграничена	1	511730.52	1290364.81
				2	511757.91	1290375.65
				3	511756.92	1290378.08
				4	511781.32	1290387.42
				5	511781.78	1290386.00
				6	511815.25	1290399.05
				7	511814.61	1290401.77
				8	511779.25	1290393.10
				9	511754.74	1290383.31
				10	511637.57	1290338.79
				11	511528.46	1290289.59

№ п/п	Условный номер образуемого земельного участка (части земельного участка)	Площадь образуемого земельного участка (части земельного участка), кв.м.	Способ образования земельного участка	Номер характерной точки	Перечень координат	
					X	Y
1	2	3	4	5	6	7
				12	511484.66	1290264.20
				13	511354.80	1290191.14
				14	511355.16	1290190.72
				15	511364.16	1290181.38
				16	511359.50	1290176.39
				17	511348.50	1290186.55
				18	511347.80	1290187.20
				19	511317.55	1290170.19
				20	511255.55	1290142.63
				21	511217.56	1290127.3
				22	511218.62	1290124.69
				23	511227.44	1290105.18
				24	511193.67	1290088.04
				25	511174.44	1290077.67
				26	511151.53	1290067.00
				27	511150.11	1290070.82
				28	511080.69	1290043.79
				29	511082.50	1290037.73

№ п/п	Условный номер образуемого земельного участка (части земельного участка)	Площадь образуемого земельного участка (части земельного участка), кв.м.	Способ образования земельного участка	Номер характерной точки	Перечень координат	
					X	Y
1	2	3	4	5	6	7
				30	511046.50	1290015.92
				31	511046.62	1290015.43
				32	511032.49	1290006.72
				33	511031.31	1290005.78
				34	511027.63	1290003.62
				35	511003.63	1289990.65
				36	510982.19	1289979.89
				37	510977.87	1289977.73
				38	510956.76	1289966.34
				39	510935.50	1289954.87
				40	510922.88	1289948.06
				41	510909.54	1289941.52
				42	510901.37	1289937.55
				43	510889.60	1289931.55
				44	510864.06	1289918.79
				45	510863.60	1289919.72
				46	510842.78	1289908.56
				47	510842.86	1289908.20

№ п/п	Условный номер образуемого земельного участка (части земельного участка)	Площадь образуемого земельного участка (части земельного участка), кв.м.	Способ образования земельного участка	Номер характерной точки	Перечень координат	
					X	Y
1	2	3	4	5	6	7
				48	510839.35	1289906.36
				49	510821.65	1289896.81
				50	510809.22	1289890.98
				51	510797.65	1289885.27
				52	510762.56	1289869.53
				53	510741.10	1289860.10
				54	510728.75	1289854.66
				55	510723.62	1289852.73
				56	510721.87	1289852.07
				57	510722.38	1289850.81
				58	510678.71	1289829.88
				59	510678.50	1289829.78
				60	510678.50	1289830.31
				61	510659.57	1289819.99
				62	510649.82	1289814.10
				63	510610.49	1289783.25
				64	510596.19	1289762.22
				65	510594.99	1289748.70

№ п/п	Условный номер образуемого земельного участка (части земельного участка)	Площадь образуемого земельного участка (части земельного участка), кв.м.	Способ образования земельного участка	Номер характерной точки	Перечень координат	
					X	Y
1	2	3	4	5	6	7
				66	510578.34	1289734.93
				67	510565.22	1289724.07
				68	510546.61	1289709.86
				69	510545.05	1289711.61
				70	510540.59	1289707.65
				71	510534.09	1289701.39
				72	510518.05	1289689.40
				73	510502.01	1289677.41
				74	510487.04	1289664.63
				75	510488.31	1289662.95
				76	510482.21	1289658.07
				77	510481.42	1289657.39
				78	510459.88	1289638.51
				79	510449.85	1289629.71
				80	510438.67	1289620.86
				81	510409.13	1289596.14
				82	510389.16	1289579.24
				83	510385.37	1289584.43

№ п/п	Условный номер образуемого земельного участка (части земельного участка)	Площадь образуемого земельного участка (части земельного участка), кв.м.	Способ образования земельного участка	Номер характерной точки	Перечень координат	
					X	Y
1	2	3	4	5	6	7
				84	510365.02	1289566.22
				85	510346.34	1289548.03
				86	510339.54	1289541.40
				87	510323.99	1289526.23
				88	510298.10	1289501.00
				89	510296.10	1289495.05
				90	510270.02	1289473.60
				91	510250.85	1289456.41
				92	510248.25	1289454.69
				93	510233.42	1289441.37
				94	510232.46	1289440.37
				95	510221.36	1289431.19
				96	510223.47	1289428.64
				97	510218.58	1289424.58
				98	510216.98	1289423.29
				99	510214.98	1289425.92
				100	510203.43	1289416.24
				101	510200.70	1289413.95

№ п/п	Условный номер образуемого земельного участка (части земельного участка)	Площадь образуемого земельного участка (части земельного участка), кв.м.	Способ образования земельного участка	Номер характерной точки	Перечень координат	
					X	Y
1	2	3	4	5	6	7
				102	510184.35	1289400.32
				103	510182.41	1289397.06
				104	510147.67	1289367.01
				105	510145.53	1289364.85
				106	510126.4	1289350.71
				107	510100.44	1289338.25
				108	510079.00	1289320.94
				109	510057.02	1289303.39
				110	510039.97	1289324.99
				111	510031.16	1289317.27
				112	510015.94	1289335.06
				113	510008.13	1289328.39
				114	510036.82	1289210.63
				115	510049.63	1289215.45
				116	510051.71	1289211.02
				117	510051.99	1289211.54
				118	510071.63	1289227.35
				119	510077.52	1289218.37

№ п/п	Условный номер образуемого земельного участка (части земельного участка)	Площадь образуемого земельного участка (части земельного участка), кв.м.	Способ образования земельного участка	Номер характерной точки	Перечень координат	
					X	Y
1	2	3	4	5	6	7
				120	510078.00	1289218.70
				121	510078.58	1289219.13
				122	510080.93	1289220.82
				123	510080.51	1289221.65
				124	510092.86	1289229.58
				125	510139.34	1289259.14
				126	510156.62	1289228.62
				127	510166.22	1289234.86
				128	510151.94	1289264.48
				129	510138.68	1289287.24
				130	510128.99	1289282.06
				131	510125.81	1289287.68
				132	510112.90	1289280.71
				133	510111.07	1289284.36
				134	510100.14	1289279.80
				135	510097.55	1289284.66
				136	510065.77	1289265.79
				137	510056.65	1289280.13

№ п/п	Условный номер образуемого земельного участка (части земельного участка)	Площадь образуемого земельного участка (части земельного участка), кв.м.	Способ образования земельного участка	Номер характерной точки	Перечень координат	
					X	Y
1	2	3	4	5	6	7
				138	510087.01	1289302.62
				139	510109.32	1289316.88
				140	510126.20	1289327.00
				141	510124.78	1289329.45
				142	510142.56	1289342.75
				143	510167.52	1289364.34
				144	510169.09	1289364.25
				145	510171.18	1289365.86
				146	510174.59	1289365.42
				147	510180.98	1289369.62
				148	510181.76	1289368.83
				149	510193.12	1289377.36
				150	510192.31	1289378.41
				151	510217.63	1289404.58
				152	510216.87	1289405.59
				153	510226.35	1289414.98
				154	510234.48	1289422.44
				155	510238.84	1289422.23

№ п/п	Условный номер образуемого земельного участка (части земельного участка)	Площадь образуемого земельного участка (части земельного участка), кв.м.	Способ образования земельного участка	Номер характерной точки	Перечень координат	
					X	Y
1	2	3	4	5	6	7
				156	510246.63	1289428.87
				157	510250.90	1289432.93
				158	510252.21	1289434.11
				159	510257.19	1289438.59
				160	510277.87	1289457.53
				161	510276.08	1289459.63
				162	510287.00	1289468.95
				163	510288.99	1289472.31
				164	510303.76	1289486.56
				165	510307.11	1289488.15
				166	510309.05	1289490.63
				167	510317.59	1289498.28
				168	510321.16	1289503.04
				169	510322.95	1289504.29
				170	510325.29	1289506.92
				171	510331.57	1289511.79
				172	510336.41	1289515.91
				173	510345.60	1289524.52

№ п/п	Условный номер образуемого земельного участка (части земельного участка)	Площадь образуемого земельного участка (части земельного участка), кв.м.	Способ образования земельного участка	Номер характерной точки	Перечень координат	
					X	Y
1	2	3	4	5	6	7
				174	510348.85	1289527.89
				175	510350.72	1289529.49
				176	510350.04	1289530.27
				177	510354.33	1289534.48
				178	510361.91	1289542.16
				179	510363.44	1289543.09
				180	510364.73	1289541.85
				181	510366.96	1289543.76
				182	510369.82	1289546.55
				183	510371.79	1289548.76
				184	510373.26	1289553.70
				185	510378.29	1289558.38
				186	510381.04	1289560.57
				187	510383.63	1289562.63
				188	510385.26	1289563.17
				189	510387.83	1289565.77
				190	510393.63	1289571.5
				191	510394.21	1289571.01

№ п/п	Условный номер образуемого земельного участка (части земельного участка)	Площадь образуемого земельного участка (части земельного участка), кв.м.	Способ образования земельного участка	Номер характерной точки	Перечень координат	
					X	Y
1	2	3	4	5	6	7
				192	510395.90	1289572.58
				193	510399.46	1289576.06
				194	510415.51	1289589.40
				195	510419.12	1289591.93
				196	510437.07	1289606.8
				197	510440.15	1289606.6
				198	510440.24	1289608.87
				199	510441.15	1289609.59
				200	510440.94	1289609.91
				201	510446.85	1289614.68
				202	510448.96	1289615.98
				203	510452.46	1289618.77
				204	510453.32	1289620.09
				205	510457.40	1289623.66
				206	510463.92	1289629.55
				207	510464.52	1289628.95
				208	510469.32	1289632.73
				209	510486.2	1289646.84

№ п/п	Условный номер образуемого земельного участка (части земельного участка)	Площадь образуемого земельного участка (части земельного участка), кв.м.	Способ образования земельного участка	Номер характерной точки	Перечень координат	
					X	Y
1	2	3	4	5	6	7
				210	510486.45	1289646.52
				211	510497.04	1289654.79
				212	510497.96	1289653.61
				213	510502.17	1289657.55
				214	510504.07	1289659.32
				215	510504.13	1289659.24
				216	510505.83	1289660.53
				217	510509.20	1289663.92
				218	510511.94	1289666.21
				219	510512.17	1289666.41
				220	510528.38	1289679.28
				221	510531.11	1289681.44
				222	510529.40	1289683.17
				223	510534.74	1289687.55
				224	510541.78	1289693.50
				225	510572.23	1289716.73
				226	510591.21	1289730.65
				227	510599.81	1289736.08

№ п/п	Условный номер образуемого земельного участка (части земельного участка)	Площадь образуемого земельного участка (части земельного участка), кв.м.	Способ образования земельного участка	Номер характерной точки	Перечень координат	
					X	Y
1	2	3	4	5	6	7
				228	510611.54	1289721.77
				229	510612.62	1289722.58
				230	510619.23	1289713.86
				231	510624.74	1289707.00
				232	510632.81	1289693.37
				233	510641.37	1289699.45
				234	510644.47	1289701.96
				235	510639.75	1289702.41
				236	510637.24	1289705.48
				237	510619.82	1289729.28
				238	510613.17	1289738.64
				239	510611.86	1289740.91
				240	510610.58	1289743.12
				241	510604.67	1289751.11
				242	510623.17	1289770.64
				243	510623.18	1289770.64
				244	510642.43	1289790.97
				245	510662.72	1289809.92

№ п/п	Условный номер образуемого земельного участка (части земельного участка)	Площадь образуемого земельного участка (части земельного участка), кв.м.	Способ образования земельного участка	Номер характерной точки	Перечень координат	
					X	Y
1	2	3	4	5	6	7
				246	510672.63	1289815.14
				247	510672.76	1289815.21
				248	510692.28	1289824.84
				249	510724.97	1289840.50
				250	510729.30	1289842.82
				251	510735.60	1289846.15
				252	510741.78	1289849.42
				253	510766.10	1289860.23
				254	510769.59	1289862.02
				255	510769.78	1289861.67
				256	510777.02	1289864.86
				257	510776.63	1289865.66
				258	510792.99	1289873.80
				259	510807.19	1289881.11
				260	510842.79	1289899.15
				261	510859.22	1289905.69
				262	510869.69	1289911.24
				263	510883.99	1289917.45

№ п/п	Условный номер образуемого земельного участка (части земельного участка)	Площадь образуемого земельного участка (части земельного участка), кв.м.	Способ образования земельного участка	Номер характерной точки	Перечень координат	
					X	Y
1	2	3	4	5	6	7
				264	510892.70	1289922.19
				265	510904.15	1289928.72
				266	510916.45	1289935.60
				267	510916.70	1289935.77
				268	510937.61	1289945.67
				269	510950.23	1289951.89
				270	510953.00	1289953.42
				271	510967.09	1289960.60
				272	510970.72	1289961.99
				273	510971.42	1289962.30
				274	510990.71	1289971.25
				275	511001.62	1289976.39
				276	511002.95	1289977.11
				277	511023.42	1289988.07
				278	511061.88	1290008.69
				279	511089.19	1290023.32
				280	511086.13	1290029.78
				281	511097.86	1290035.12

№ п/п	Условный номер образуемого земельного участка (части земельного участка)	Площадь образуемого земельного участка (части земельного участка), кв.м.	Способ образования земельного участка	Номер характерной точки	Перечень координат	
					X	Y
1	2	3	4	5	6	7
				282	511098.14	1290034.27
				283	511098.50	1290033.45
				284	511101.83	1290035.12
				285	511106.12	1290036.80
				286	511116.51	1290040.87
				287	511116.73	1290040.32
				288	511129.79	1290045.37
				289	511144.30	1290050.50
				290	511155.83	1290055.34
				291	511155.30	1290056.74
				292	511186.29	1290072.10
				293	511205.13	1290081.14
				294	511208.78	1290083.02
				295	511244.22	1290095.64
				296	511261.26	1290101.60
				297	511259.95	1290104.29
				298	511262.65	1290105.60
				299	511264.07	1290102.58

№ п/п	Условный номер образуемого земельного участка (части земельного участка)	Площадь образуемого земельного участка (части земельного участка), кв.м.	Способ образования земельного участка	Номер характерной точки	Перечень координат	
					X	Y
1	2	3	4	5	6	7
				300	511264.48	1290102.72
				301	511265.48	1290103.45
				302	511284.00	1290112.70
				303	511287.30	1290111.45
				304	511290.08	1290109.34
				305	511313.98	1290068.71
				306	511347.85	1290089.24
				307	511337.9	1290107.11
				308	511333.79	1290104.03
				309	511326.96	1290114.62
				310	511310.11	1290134.93
				311	511326.81	1290147.89
				312	511329.45	1290144.43
				313	511345.00	1290159.09
				314	511355.77	1290169.24
				315	511365.91	1290178.89
				316	511376.78	1290187.49
				317	511393.54	1290197.48

№ п/п	Условный номер образуемого земельного участка (части земельного участка)	Площадь образуемого земельного участка (части земельного участка), кв.м.	Способ образования земельного участка	Номер характерной точки	Перечень координат	
					X	Y
1	2	3	4	5	6	7
				318	511398.19	1290200.45
				319	511398.61	1290199.81
				320	511403.25	1290202.48
				321	511402.89	1290203.09
				322	511405.86	1290204.97
				323	511410.01	1290205.67
				324	511418.34	1290211.19
				325	511418.22	1290211.32
				326	511433.30	1290220.77
				327	511448.41	1290230.40
				328	511451.84	1290232.47
				329	511464.06	1290240.11
				330	511463.87	1290240.42
				331	511479.87	1290251.63
				332	511494.50	1290260.66
				333	511511.56	1290271.20
				334	511517.08	1290274.34
				335	511516.44	1290275.29

№ п/п	Условный номер образуемого земельного участка (части земельного участка)	Площадь образуемого земельного участка (части земельного участка), кв.м.	Способ образования земельного участка	Номер характерной точки	Перечень координат	
					X	Y
1	2	3	4	5	6	7
				336	511529.33	1290283.55
				337	511531.88	1290279.16
				338	511561.25	1290292.31
				339	511568.01	1290292.58
				340	511567.01	1290294.88
				341	511571.27	1290296.82
				342	511591.85	1290307.63
				343	511598.41	1290311.39
				344	511609.57	1290316.63
				345	511609.84	1290315.66
				346	511622.66	1290321.52
				347	511629.94	1290324.93
				348	511643.17	1290331.12
				349	511650.31	1290334.30
				350	511665.46	1290341.06
				351	511685.34	1290348.87
				352	511707.98	1290355.95
				353	511720.44	1290360.29

№ п/п	Условный номер образуемого земельного участка (части земельного участка)	Площадь образуемого земельного участка (части земельного участка), кв.м.	Способ образования земельного участка	Номер характерной точки	Перечень координат	
					X	Y
1	2	3	4	5	6	7
				1	511730.52	1290364.81
2	ЗУ2	5956	Образование из земель, государственная собственность на которые не разграничена	1	511150.11	1290070.82
				2	511145.74	1290082.67
				3	511141.24	1290090.98
				4	511139.03	1290094.94
				5	510954.92	1290016.65
				6	510937.26	1290009.14
				7	510900.53	1289997.76
				8	510900.73	1289997.19
				9	510909.77	1289977.76
				10	510921.80	1289983.97
				11	510924.71	1289977.92
				12	510947.21	1289989.04
				13	510970.21	1289996.34
				14	510996.77	1290006.58
				15	511002.00	1290009.38
				16	511026.65	1290018.88
				17	511044.17	1290025.36

№ п/п	Условный номер образуемого земельного участка (части земельного участка)	Площадь образуемого земельного участка (части земельного участка), кв.м.	Способ образования земельного участка	Номер характерной точки	Перечень координат	
					X	Y
1	2	3	4	5	6	7
				18	511040.59	1290037.85
				19	511077.50	1290054.47
				20	511080.69	1290043.79
				1	511150.11	1290070.82
3	ЗУ3	2157	Образование из земель, государственная собственность на которые не разграничена	1	510889.60	1289931.55
				2	510877.36	1289957.84
				3	510890.85	1289964.33
				4	510886.16	1289978.41
				5	510884.53	1289992.43
				6	510840.05	1289975.35
				7	510863.60	1289919.72
				8	510864.06	1289918.79
				1	510889.60	1289931.55
4	ЗУ4	5609	Образование из земель, государственная собственность на которые не разграничена	1	510803.18	1289907.54
				2	510805.05	1289902.70
				3	510809.22	1289890.98
				4	510821.65	1289896.81
				5	510820.91	1289898.05
				6	510805.92	1289938.81

№ п/п	Условный номер образуемого земельного участка (части земельного участка)	Площадь образуемого земельного участка (части земельного участка), кв.м.	Способ образования земельного участка	Номер характерной точки	Перечень координат	
					X	Y
1	2	3	4	5	6	7
				7	510824.91	1289947.89
				8	510816.79	1289965.81
				9	510788.62	1289944.45
				10	510772.46	1289937.46
				11	510757.38	1289930.24
				12	510746.06	1289925.71
				13	510704.51	1289888.30
				14	510634.13	1289841.39
				15	510633.30	1289840.83
				16	510644.17	1289824.57
				17	510645.82	1289820.68
				18	510649.82	1289814.10
				19	510659.57	1289819.99
				20	510655.62	1289829.85
				21	510674.53	1289840.23
				22	510666.64	1289859.95
				23	510710.62	1289879.88
				24	510712.72	1289874.34
				25	510732.19	1289881.93
				26	510756.40	1289891.38

№ п/п	Условный номер образуемого земельного участка (части земельного участка)	Площадь образуемого земельного участка (части земельного участка), кв.м.	Способ образования земельного участка	Номер характерной точки	Перечень координат	
					X	Y
1	2	3	4	5	6	7
5	ЗУ5	9755	Образование из земель, государственная собственность на которые не разграничена	27	510757.78	1289886.50
				1	510803.18	1289907.54
				1	510547.97	1289750.58
				2	510536.57	1289768.09
				3	510535.61	1289769.43
				4	510448.99	1289701.56
				5	510405.41	1289667.01
				6	510369.96	1289649.30
				7	510348.75	1289634.55
				8	510302.93	1289588.16
				9	510282.00	1289572.87
				10	510194.30	1289487.52
				11	510106.22	1289412.24
				12	510087.51	1289396.17
				13	510089.28	1289394.10
				14	510108.48	1289409.81
				15	510134.97	1289383.04
				16	510169.30	1289412.99
				17	510153.30	1289432.42
				18	510172.38	1289448.46

№ п/п	Условный номер образуемого земельного участка (части земельного участка)	Площадь образуемого земельного участка (части земельного участка), кв.м.	Способ образования земельного участка	Номер характерной точки	Перечень координат	
					X	Y
1	2	3	4	5	6	7
				19	510176.47	1289443.48
				20	510192.78	1289457.53
				21	510208.29	1289470.81
				22	510214.53	1289464.98
				23	510229.51	1289478.02
				24	510212.50	1289499.20
				25	510234.67	1289517.82
				26	510230.78	1289522.69
				27	510251.34	1289540.49
				28	510269.74	1289517.49
				29	510275.22	1289522.23
				30	510278.73	1289527.69
				31	510285.58	1289533.78
				32	510267.30	1289557.45
				33	510287.72	1289575.27
				34	510291.51	1289570.23
				35	510307.97	1289583.10
				36	510309.56	1289581.02
				37	510317.59	1289587.59
				38	510310.77	1289596.08

№ п/п	Условный номер образуемого земельного участка (части земельного участка)	Площадь образуемого земельного участка (части земельного участка), кв.м.	Способ образования земельного участка	Номер характерной точки	Перечень координат	
					X	Y
1	2	3	4	5	6	7
				39	510330.79	1289612.03
				40	510352.52	1289583.39
				41	510374.41	1289599.43
				42	510365.71	1289610.46
				43	510385.64	1289626.32
				44	510378.30	1289635.76
				45	510408.30	1289662.89
				46	510429.78	1289680.50
				47	510451.36	1289698.19
				48	510472.74	1289715.64
				49	510486.09	1289698.15
				50	510502.94	1289711.29
				51	510519.78	1289724.43
				52	510517.66	1289728.13
				1	510547.97	1289750.58
6	ЗУ6	652	Образование из земель, государственная собственность на которые не разграничена	1	510186.62	1289314.62
				2	510174.69	1289331.18
				3	510155.68	1289320.20
				4	510161.40	1289310.37
				5	510142.31	1289299.18

№ п/п	Условный номер образуемого земельного участка (части земельного участка)	Площадь образуемого земельного участка (части земельного участка), кв.м.	Способ образования земельного участка	Номер характерной точки	Перечень координат	
					X	Y
1	2	3	4	5	6	7
7	ЗУ 7	9	Образование из земель, государственная собственность на которые не разграничена	6	510146.40	1289291.90
				1	510186.62	1289314.62
				1	511264.07	1290102.58
				2	511262.65	1290105.60
				3	511259.95	1290104.29
				4	511261.26	1290101.60
				1	511264.07	1290102.58

3. Перечень и сведения о площади образуемых земельных участков, которые будут отнесены к территориям общего пользования или имуществу общего пользования, в том числе в отношении которых предполагаются резервирование и (или) изъятие для государственных или муниципальных нужд

Таблица 2

№ п/п	Условный номер образуемого земельного участка (части земельного участка)	Кадастровый номер существующего земельного участка, адрес	Сведения об отнесении (не отнесении) образуемых земельных участков к территории общего пользования	Площадь земельного участка (части земельного участка), кв. м	Изъятие для государственных или муниципальных нужд
1	ЗУ 1	-	относится к территории общего пользования (12.0.1. Улично-дорожная сеть)	39069	-
2	ЗУ 2	-	относится к территории общего пользования (12.0.2 «Благоустройство территории»)	5956	-
3	ЗУ 3	-	относится к территории общего пользования (12.0.2 «Благоустройство территории»)	2157	-
4	ЗУ 4	-	относится к территории общего пользования (12.0.2 «Благоустройство территории»)	5609	-
5	ЗУ 5	-	относится к территории общего пользования (12.0.2 «Благоустройство территории»)	9755	-
6	ЗУ6	-	относится к территории общего пользования (12.0.1. Улично-дорожная сеть)	652	-

4. Вид разрешенного использования образуемых земельных участков в соответствии с проектом межевания территории

Таблица 3

№ п/п	Условный номер образуемого земельного участка (части земельного участка)	Площадь образуемого земельного участка (части земельного участка), кв.м.	Вид разрешенного использования образуемых земельных участков
1	2	3	4
1	ЗУ1	39069	12.0.1 «Улично-дорожная сеть»
2	ЗУ2	5956	12.0.2 «Благоустройство территории»
3	ЗУ3	2157	12.0.2 «Благоустройство территории»
4	ЗУ4	5609	12.0.2 «Благоустройство территории»
5	ЗУ5	9755	12.0.2 «Благоустройство территории»
6	ЗУ6	652	12.0.1 «Улично-дорожная сеть»
7	ЗУ7	9	3.1.1. «Предоставление коммунальных услуг»

5. Целевое назначение лесов, вид (виды) разрешенного использования лесного участка, количественные и качественные характеристики лесного участка, сведения о нахождении лесного участка в границах особо защитных участков лесов (в случае, если подготовка проекта межевания территории осуществляется в целях определения местоположения границ образуемых и (или) изменяемых лесных участков)

В границы территории, в отношении которой предполагается к утверждению проект межевания территории лесные участки не входят.

6. Сведения о границах территории, в отношении которой предполагается к утверждению проект межевания, содержащие перечень координат характерных точек этих границ в системе координат, используемой для ведения Единого государственного реестра недвижимости на территории городского округа город Воронеж

Таблица 4

Номер характерной точки	Перечень координат	
	X	Y
1	511836.72	1290331.15
2	511837.70	1290331.28
3	511839.00	1290331.54
4	511840.87	1290340.21
5	511843.42	1290355.98
6	511842.29	1290364.87
7	511837.73	1290394.00
8	511836.09	1290399.08
9	511832.21	1290402.19
10	511827.21	1290405.17
11	511814.67	1290403.08
12	511779.25	1290393.10
13	511755.18	1290383.48

Номер характерной точки	Перечень координат	
	X	Y
14	511637.57	1290338.79
15	511528.46	1290289.59
16	511484.66	1290264.20
17	511317.55	1290170.19
18	511255.55	1290142.63
19	511171.47	1290108.74
20	510937.26	1290009.14
21	510867.74	1289987.60
22	510840.02	1289975.45
23	510816.76	1289965.91
24	510788.62	1289944.45
25	510772.46	1289937.46
26	510757.38	1289930.24
27	510746.06	1289925.71
28	510704.51	1289888.30
29	510634.13	1289841.39
30	510622.65	1289833.74
31	510617.16	1289834.89
32	510589.53	1289811.67
33	510448.99	1289701.56
34	510405.41	1289667.01
35	510369.96	1289649.30
36	510348.75	1289634.55
37	510302.93	1289588.16
38	510282.00	1289572.87
39	510194.30	1289487.52
40	510040.12	1289355.74
41	510008.13	1289328.39
42	510037.93	1289205.98
43	510055.39	1289136.91
44	510080.96	1289157.38
45	510105.22	1289176.61
46	510107.73	1289178.68
47	510128.55	1289195.22
48	510164.92	1289224.12
49	510169.59	1289227.83
50	510152.01	1289264.53
51	510150.29	1289268.09
52	510138.68	1289287.24

Номер характерной точки	Перечень координат	
	X	Y
53	510186.66	1289314.36
54	510199.98	1289321.89
55	510214.64	1289331.50
56	510257.97	1289371.45
57	510289.76	1289398.81
58	510414.68	1289502.31
59	510463.64	1289545.61
60	510496.33	1289574.68
61	510526.61	1289600.83
62	510548.98	1289620.37
63	510640.40	1289695.58
64	510763.98	1289779.03
65	510825.57	1289805.73
66	510926.80	1289851.80
67	510958.75	1289866.38
68	510962.19	1289865.74
69	511014.63	1289855.97
70	511037.69	1289859.64
71	511031.94	1289868.42
72	511010.48	1289901.11
73	511018.86	1289907.01
74	511026.62	1289912.41
75	511011.99	1289943.63
76	511043.24	1289961.57
77	511051.25	1289963.85
78	511065.32	1289938.78
79	511089.32	1289952.52
80	511099.86	1289958.50
81	511124.62	1289969.44
82	511159.44	1289984.82
83	511421.99	1290123.82
84	511492.68	1290159.50
85	511510.22	1290168.41
86	511632.15	1290230.29
87	511658.66	1290246.13
88	511667.98	1290251.74
89	511751.45	1290291.22
90	511771.62	1290299.90
1	511836.72	1290331.15

7. Красные линии, утвержденные в составе проекта планировки территории, или красные линии, утверждаемые, изменяемые проектом межевания территории, с указанием перечня координат характерных точек в системе координат, используемой для ведения Единого государственного реестра недвижимости на территории городского округа город Воронеж

Таблица 5

Номер характерной точки	Координаты	
	X	Y
Контур 1		
1	511836.72	1290331.15
2	511837.70	1290331.28
3	511839.00	1290331.54
4	511843.42	1290355.98
5	511842.29	1290364.87
6	511837.73	1290394.00
7	511836.09	1290399.08
8	511832.21	1290402.19
9	511827.21	1290405.17
10	511814.61	1290401.77
11	511815.25	1290399.05
12	511781.78	1290386.00
13	511781.32	1290387.42
14	511756.92	1290378.08
15	511757.91	1290375.65
16	511753.32	1290373.92
17	511730.52	1290364.81
18	511720.44	1290360.29
19	511707.98	1290355.95
20	511685.34	1290348.87
21	511665.46	1290341.06
22	511650.31	1290334.30
23	511643.17	1290331.12
24	511609.57	1290316.63
25	511598.41	1290311.39
26	511591.85	1290307.63
27	511571.27	1290296.82
28	511567.01	1290294.88
29	511561.25	1290292.31
30	511531.88	1290279.16
31	511529.33	1290283.55
32	511516.44	1290275.29

Номер характерной точки	Координаты	
	X	Y
33	511513.12	1290272.17
34	511479.87	1290251.63
35	511463.87	1290240.42
36	511376.78	1290187.49
37	511365.91	1290178.89
38	511355.77	1290169.24
39	511326.81	1290147.89
40	511310.11	1290134.93
41	511326.96	1290114.62
42	511333.79	1290104.03
43	511337.90	1290107.11
44	511347.85	1290089.24
45	511350.29	1290090.62
46	511369.45	1290101.42
47	511389.93	1290112.97
48	511406.78	1290116.81
49	511421.02	1290124.59
50	511431.34	1290133.30
51	511442.62	1290140.38
52	511445.01	1290136.77
53	511449.47	1290139.75
54	511461.91	1290146.63
55	511477.43	1290156.13
56	511492.68	1290159.50
57	511510.22	1290168.41
58	511509.96	1290169.26
59	511525.61	1290177.63
60	511521.04	1290185.61
61	511537.61	1290196.15
62	511553.02	1290205.61
63	511558.82	1290196.15
64	511578.22	1290206.61
65	511604.53	1290220.79
66	511630.85	1290232.57
67	511642.97	1290238.76
68	511658.66	1290246.13
69	511667.98	1290251.74
70	511667.78	1290252.34
71	511677.65	1290257.12
72	511696.62	1290266.30
73	511719.10	1290278.39
74	511718.34	1290279.94
75	511737.33	1290288.69
76	511750.24	1290293.92

Номер характерной точки	Координаты	
	X	Y
77	511751.45	1290291.22
78	511762.52	1290296.41
79	511785.06	1290307.88
80	511811.76	1290319.47
1	511836.72	1290331.15
Контур 2		
1	511364.16	1290181.38
2	511355.16	1290190.72
3	511348.50	1290186.55
4	511359.50	1290176.39
1	511364.16	1290181.38
Контур 3		
1	511227.44	1290105.18
2	511218.62	1290124.69
3	511195.12	1290115.22
4	511189.37	1290114.26
5	511180.61	1290111.06
6	511171.52	1290108.16
7	511162.07	1290103.05
8	511141.24	1290090.98
9	511145.74	1290082.67
10	511151.53	1290067,00
11	511174.44	1290077.67
12	511193.67	1290088.04
1	511227.44	1290105.18
Контур 4		
1	511313.98	1290068.71
2	511290.08	1290109.34
3	511287.30	1290111.45
4	511284,00	1290112.70
5	511281.89	1290113.38
6	511262.65	1290105.60
7	511208.78	1290083.02
8	511186.29	1290072.10
9	511155.30	1290056.74
10	511097.86	1290035.12
11	511086.13	1290029.78
12	511089.19	1290023.32
13	511061.88	1290008.69
14	510967.09	1289960.60
15	510953,00	1289953.42
16	510916.70	1289935.77
17	510869.69	1289911.24
18	510842.79	1289899.15

Номер характерной точки	Координаты	
	X	Y
19	510807.19	1289881.11
20	510792.99	1289873.80
21	510776.63	1289865.66
22	510741.78	1289849.42
23	510735.60	1289846.15
24	510729.30	1289842.82
25	510724.97	1289840.50
26	510692.28	1289824.84
27	510672.76	1289815.21
28	510672.63	1289815.14
29	510662.72	1289809.92
30	510642.43	1289790.97
31	510623.18	1289770.64
32	510623.17	1289770.64
33	510604.67	1289751.11
34	510613.17	1289738.64
35	510619.82	1289729.28
36	510637.24	1289705.48
37	510639.75	1289702.41
38	510644.47	1289701.96
39	510651.52	1289707.17
40	510674.09	1289724.34
41	510686.01	1289733.47
42	510708.08	1289749.10
43	510749.54	1289776.17
44	510798.08	1289796.51
45	510824.93	1289806.35
46	510851.88	1289818.64
47	510869.34	1289826.73
48	510900.90	1289841.74
49	510904.26	1289843.33
50	510897.50	1289856.77
51	510919.32	1289866.06
52	510926.80	1289851.80
53	510958.75	1289866.38
54	510962.19	1289865.74
55	510959.69	1289870.40
56	510974.02	1289878.45
57	510980.42	1289866.82
58	510990.37	1289872.28
59	510994.17	1289874.36
60	511008.99	1289859.39
61	511031.94	1289868.42
62	511010.48	1289901.11

Номер характерной точки	Координаты	
	X	Y
63	511018.86	1289907.01
64	511026.59	1289912.47
65	511011.99	1289943.63
66	511044.94	1289962.55
67	511051.25	1289963.85
68	511065.32	1289938.78
69	511089.32	1289952.52
70	511099.86	1289958.50
71	511115.47	1289965.40
72	511144.44	1289978.20
73	511142.51	1289982.22
74	511165.51	1289993.23
75	511180.21	1290000.27
76	511212.90	1290016.42
77	511236.36	1290027.76
78	511248.69	1290034.4
79	511249.33	1290034.74
80	511268.29	1290043.84
81	511290.10	1290056.03
1	511313.98	1290068.71
Контур 5		
1	511082.50	1290037.73
2	511077.50	1290054.47
3	511040.59	1290037.85
4	511044.17	1290025.36
5	511026.65	1290018.88
6	511002,00	1290009.38
7	510996.77	1290006.58
8	510970.21	1289996.34
9	510947.21	1289989.04
10	510924.71	1289977.92
11	510921.80	1289983.97
12	510909.77	1289977.76
13	510900.73	1289997.19
14	510884.53	1289992.43
15	510840.05	1289975.35
16	510816.79	1289965.81
17	510824.91	1289947.89
18	510805.92	1289938.81
19	510820.91	1289898.05
20	510821.65	1289896.81
21	510839.35	1289906.36
22	510842.86	1289908.20
23	510889.60	1289931.55

Номер характерной точки	Координаты	
	X	Y
24	510901.37	1289937.55
25	510909.54	1289941.52
26	510922.88	1289948.06
27	510935.50	1289954.87
28	510956.76	1289966.34
29	510977.87	1289977.73
30	510982.19	1289979.89
31	511003.63	1289990.65
32	511027.63	1290003.62
33	511031.31	1290005.78
34	511046.62	1290015.43
1	511082.50	1290037.73
Контур 6		
1	510809.22	1289890.98
2	510805.05	1289902.70
3	510803.18	1289907.54
4	510757.78	1289886.50
5	510756.40	1289891.38
6	510732.19	1289881.93
7	510712.72	1289874.34
8	510710.62	1289879.88
9	510666.64	1289859.95
10	510674.53	1289840.23
11	510655.62	1289829.85
12	510659.57	1289819.99
13	510678.50	1289829.78
14	510678.71	1289829.88
15	510722.38	1289850.81
16	510762.56	1289869.53
17	510797.65	1289885.27
1	510809.22	1289890.98
Контур 7		
1	510649.82	1289814.10
2	510645.82	1289820.68
3	510644.17	1289824.57
4	510633.30	1289840.83
5	510622.65	1289833.74
6	510617.16	1289834.89
7	510589.56	1289811.56
8	510574.56	1289799.26
9	510546.21	1289776.00
10	510536.57	1289768.09
11	510547.97	1289750.58
12	510517.66	1289728.13

Номер характерной точки	Координаты	
	X	Y
13	510519.78	1289724.43
14	510502.94	1289711.29
15	510486.09	1289698.15
16	510472.74	1289715.64
17	510451.36	1289698.19
18	510429.78	1289680.50
19	510408.30	1289662.89
20	510378.30	1289635.76
21	510385.64	1289626.32
22	510365.71	1289610.46
23	510374.41	1289599.43
24	510352.52	1289583.39
25	510330.79	1289612.03
26	510310.77	1289596.08
27	510317.59	1289587.59
28	510309.56	1289581.02
29	510307.97	1289583.10
30	510291.51	1289570.23
31	510287.72	1289575.27
32	510267.30	1289557.45
33	510285.58	1289533.78
34	510278.73	1289527.69
35	510275.22	1289522.23
36	510269.74	1289517.49
37	510251.34	1289540.49
38	510230.78	1289522.69
39	510234.67	1289517.82
40	510212.50	1289499.20
41	510229.51	1289478.02
42	510214.53	1289464.98
43	510208.29	1289470.81
44	510192.78	1289457.53
45	510176.47	1289443.48
46	510172.38	1289448.46
47	510153.30	1289432.42
48	510169.30	1289412.99
49	510134.97	1289383.04
50	510108.48	1289409.81
51	510089.28	1289394.10
52	510087.51	1289396.17
53	510064.75	1289376.45
54	510040.12	1289355.74
55	510015.94	1289335.06
56	510031.16	1289317.27

Номер характерной точки	Координаты	
	X	Y
57	510039.97	1289324.99
58	510057.02	1289303.39
59	510079.00	1289320.94
60	510100.44	1289338.25
61	510126.40	1289350.71
62	510145.53	1289364.85
63	510147.67	1289367.01
64	510182.41	1289397.06
65	510200.70	1289413.95
66	510203.43	1289416.24
67	510214.98	1289425.92
68	510216.98	1289423.29
69	510218.58	1289424.58
70	510223.47	1289428.64
71	510221.36	1289431.19
72	510232.46	1289440.37
73	510250.85	1289456.41
74	510270.02	1289473.60
75	510296.10	1289495.05
76	510298.10	1289501.00
77	510323.99	1289526.23
78	510339.54	1289541.40
79	510346.34	1289548.03
80	510365.02	1289566.22
81	510374.56	1289575.52
82	510385.37	1289584.43
83	510389.16	1289579.24
84	510409.13	1289596.14
85	510438.67	1289620.86
86	510449.85	1289629.71
87	510459.88	1289638.51
88	510481.42	1289657.39
89	510488.31	1289662.95
90	510518.05	1289689.40
91	510534.09	1289701.39
92	510546.61	1289709.86
93	510565.22	1289724.07
94	510578.34	1289734.93
95	510594.99	1289748.70
96	510596.19	1289762.22
97	510610.49	1289783.25
1	510649.82	1289814.10
Контур 8		
1	510632.81	1289693.37

Номер характерной точки	Координаты	
	X	Y
2	510624.74	1289707.00
3	510619.23	1289713.86
4	510612.62	1289722.58
5	510599.81	1289736.08
6	510591.21	1289730.65
7	510572.23	1289716.73
8	510541.78	1289693.50
9	510534.74	1289687.55
10	510529.40	1289683.17
11	510497.04	1289654.79
12	510486.20	1289646.84
13	510463.92	1289629.55
14	510457.40	1289623.66
15	510415.51	1289589.40
16	510393.63	1289571.50
17	510383.63	1289562.63
18	510381.04	1289560.57
19	510378.29	1289558.38
20	510373.26	1289553.70
21	510361.91	1289542.16
22	510354.33	1289534.48
23	510350.04	1289530.27
24	510325.29	1289506.92
25	510321.16	1289503.04
26	510303.76	1289486.56
27	510288.99	1289472.31
28	510276.08	1289459.63
29	510234.48	1289422.44
30	510226.35	1289414.98
31	510216.87	1289405.59
32	510192.31	1289378.41
33	510180.98	1289369.62
34	510171.18	1289365.86
35	510167.52	1289364.34
36	510142.56	1289342.75
37	510124.78	1289329.45
38	510087.01	1289302.62
39	510056.65	1289280.13
40	510065.77	1289265.79
41	510097.55	1289284.66
42	510100.14	1289279.80
43	510111.07	1289284.36
44	510112.90	1289280.71
45	510125.81	1289287.68

Номер характерной точки	Координаты	
	X	Y
45	510128.99	1289282.06
46	510146.40	1289291.90
47	510142.31	1289299.18
48	510161.40	1289310.37
49	510155.68	1289320.20
50	510174.69	1289331.18
51	510186.62	1289314.62
52	510212.11	1289333.01
53	510220.63	1289340.14
54	510233.72	1289350.84
55	510248.70	1289363.52
56	510257.97	1289371.45
57	510256.17	1289374.07
58	510264.32	1289380.25
59	510261.38	1289384.81
60	510279.36	1289400.96
61	510305.53	1289424.44
62	510336.17	1289447.07
63	510339.52	1289444.99
64	510358.69	1289459.62
65	510372.38	1289471.62
66	510389.56	1289487.16
67	510385.83	1289491.27
68	510406.98	1289510.06
69	510410.90	1289505.99
70	510427.53	1289521.04
71	510439.03	1289529.72
72	510441.87	1289526.55
73	510463.58	1289545.67
74	510463.64	1289545.61
75	510492.68	1289572.30
76	510494.96	1289575.98
77	510494.39	1289576.71
78	510524.71	1289603.03
79	510526.61	1289600.83
80	510548.76	1289620.43
81	510546.33	1289623.68
82	510577.62	1289646.95
83	510574,00	1289651.76
84	510597.79	1289671.43
85	510601.16	1289666.80
86	510632.81	1289693.37
1	510632.81	1289693.37
Контур 9		

Номер характерной точки	Координаты	
	X	Y
1	510128.11	1289200.48
2	510156.62	1289228.62
3	510139.34	1289259.14
4	510092.86	1289229.58
5	510077.21	1289219.69
6	510071.63	1289227.35
7	510049.63	1289215.45
8	510036.82	1289210.63

8. Линии отступа утверждаемые, изменяемые проектом межевания территории, с координатным описанием характерных точек в системе координат, используемой для ведения Единого государственного реестра недвижимости на территории городского округа город Воронеж

Линии отступа от красных линий в целях определения мест допустимого размещения зданий, строений, сооружений в соответствии с ч. 7.1 ст. 22 Правил землепользования и застройки приняты на расстоянии 3 м от красных линий. В соответствии с ч. 7.1 ст. 22 Правил землепользования и застройки в условиях сложившейся застройки минимальные отступы принимаются по фактическому положению - при реконструкции объектов капитального строительства в случае, если минимальные отступы реконструируемого объекта капитального строительства от границ земельного участка менее 3 м.

Таблица 6

Номер характерной точки	Координаты	
	X	Y
Контур 1		
1	511835.87	1290334.06
2	511836.42	1290334.14
3	511840.39	1290356.06
4	511839.32	1290364.45
5	511834.80	1290393.30
6	511833.51	1290397.30
7	511830.50	1290399.72

Номер характерной точки	Координаты	
	X	Y
8	511826.77	1290401.94
9	511818.20	1290399.63
10	511818.77	1290397.20
11	511779.91	1290382.05
12	511779.54	1290383.17
13	511760.85	1290376.37
14	511761.85	1290373.93
15	511754.41	1290371.12
16	511731.69	1290362.05
17	511721.55	1290357.50
18	511708.92	1290353.10
19	511686.34	1290346.04
20	511666.62	1290338.29
21	511651.53	1290331.56
22	511644.37	1290328.37
23	511610.80	1290313.89
24	511599.80	1290308.73
25	511593.29	1290305.00
26	511572.59	1290294.12
27	511568.24	1290292.15
28	511562.47	1290289.57
29	511530.64	1290275.32
30	511528.31	1290279.33
31	511518.29	1290272.91
32	511514.95	1290269.78
33	511481.52	1290249.12
34	511465.51	1290237.91
35	511378.50	1290185.02
36	511367.88	1290176.62
37	511357.70	1290166.94
38	511328.62	1290145.50
39	511314.40	1290134.46
40	511329.38	1290116.40
41	511334.57	1290108.36
42	511338.85	1290111.57
43	511349.00	1290093.34
44	511367.98	1290104.03
45	511388.84	1290115.80
46	511405.71	1290119.64
47	511419.32	1290127.08
48	511429.57	1290135.73
49	511443.51	1290144.48
50	511445.85	1290140.94
51	511447.91	1290142.31

Номер характерной точки	Координаты	
	X	Y
52	511460.40	1290149.22
53	511476.29	1290158.95
54	511491.66	1290162.35
55	511506.61	1290169.94
56	511506.37	1290170.74
57	511521.47	1290178.82
58	511517.01	1290186.60
59	511536.02	1290198.69
60	511554.01	1290209.74
61	511559.89	1290200.14
62	511576.80	1290209.25
63	511603.20	1290223.48
64	511629.55	1290235.28
65	511641.65	1290241.45
66	511657.25	1290248.78
67	511664.37	1290253.07
68	511664.10	1290253.89
69	511676.34	1290259.82
70	511695.26	1290268.97
71	511715.13	1290279.66
72	511714.29	1290281.38
73	511736.14	1290291.44
74	511751.79	1290297.79
75	511752.94	1290295.23
76	511761.20	1290299.11
77	511783.78	1290310.60
78	511810.53	1290322.21
1	511835.87	1290334.06
Контур 2		
1	511223.52	1290106.56
2	511217.07	1290120.83
3	511195.94	1290112.31
4	511190.14	1290111.35
5	511181.58	1290108.22
6	511172.70	1290105.39
7	511163.54	1290100.43
8	511145.27	1290089.85
9	511148.48	1290083.91
10	511153.21	1290071.09
11	511173.09	1290080.35
12	511192.28	1290090.70
1	511223.52	1290106.56
Контур 3		
1	511309.80	1290069.89

Номер характерной точки	Координаты	
	X	Y
2	511287.79	1290107.31
3	511285.83	1290108.80
4	511283.01	1290109.87
5	511282.01	1290110.19
6	511263.79	1290102.83
7	511210.02	1290080.28
8	511187.61	1290069.41
9	511156.50	1290053.98
10	511099.01	1290032.35
11	511090.14	1290028.31
12	511093.12	1290022.02
13	511063.27	1290006.03
14	510968.45	1289957.92
15	510954.34	1289950.73
16	510918.05	1289933.09
17	510871,00	1289908.54
18	510844.08	1289896.44
19	510808.55	1289878.44
20	510794.34	1289871.12
21	510777.93	1289862.96
22	510743.12	1289846.73
23	510737,00	1289843.50
24	510730.71	1289840.17
25	510726.33	1289837.82
26	510693.59	1289822.14
27	510674.13	1289812.54
28	510674.04	1289812.49
29	510664.47	1289807.45
30	510644.54	1289788.84
31	510624.47	1289767.64
32	510624.46	1289767.64
33	510608.51	1289750.80
34	510615.63	1289740.35
35	510622.25	1289731.03
36	510639.61	1289707.32
37	510641.28	1289705.28
38	510643.61	1289705.06
39	510649.72	1289709.57
40	510672.27	1289726.72
41	510684.23	1289735.89
42	510706.39	1289751.58
43	510748.13	1289778.83
44	510796.98	1289799.30
45	510823.79	1289809.13

Номер характерной точки	Координаты	
	X	Y
46	510850.63	1289821.37
47	510868.06	1289829.45
48	510899.61	1289844.45
49	510900.20	1289844.73
50	510893.38	1289858.28
51	510920.69	1289869.90
52	510928.14	1289855.71
53	510957.08	1289868.92
54	510955.65	1289871.57
55	510975.19	1289882.55
56	510981.60	1289870.89
57	510988.93	1289874.91
58	510994.71	1289878.08
59	511009.73	1289862.90
60	511027.41	1289869.86
61	511006.38	1289901.89
62	511017.13	1289909.46
63	511022.81	1289913.47
64	511008.10	1289944.86
65	511043.86	1289965.39
66	511052.79	1289967.23
67	511066.45	1289942.89
68	511087.83	1289955.13
69	511098.51	1289961.18
70	511114.26	1289968.14
71	511140.40	1289979.69
72	511138.51	1289983.63
73	511164.21	1289995.94
74	511178.90	1290002.97
75	511211.58	1290019.11
76	511234.99	1290030.43
77	511247.27	1290037.04
78	511247.98	1290037.42
79	511266.91	1290046.50
80	511288.66	1290058.66
1	511309.80	1290069.89
Контур 4		
1	511078.97	1290039.07
2	511075.61	1290050.33
3	511044.19	1290036.18
4	511047.82	1290023.51
5	511027.71	1290016.07
6	511003.25	1290006.65
7	510998.02	1290003.85

Номер характерной точки	Координаты	
	X	Y
8	510971.20	1289993.51
9	510948.33	1289986.25
10	510923.32	1289973.89
11	510920.43	1289979.89
12	510908.37	1289973.66
13	510899.10	1289993.58
14	510885.49	1289989.59
15	510841.16	1289972.56
16	510820.81	1289964.21
17	510828.86	1289946.45
18	510809.68	1289937.28
19	510823.03	1289900.97
20	510837.94	1289909.01
21	510841.49	1289910.87
22	510888.25	1289934.23
23	510900.03	1289940.24
24	510908.22	1289944.22
25	510921.51	1289950.73
26	510934.07	1289957.51
27	510955.34	1289968.98
28	510976.49	1289980.39
29	510980.85	1289982.57
30	511002.24	1289993.31
31	511026.16	1290006.23
32	511029.75	1290008.34
33	511045.03	1290017.97
1	511078.97	1290039.07
Контур 5		
1	510805.50	1289892.49
2	510802.24	1289901.66
3	510801.54	1289903.47
4	510755.85	1289882.30
5	510754.41	1289887.38
6	510733.28	1289879.13
7	510710.99	1289870.44
8	510708.95	1289875.83
9	510670.49	1289858.40
10	510678.30	1289838.88
11	510659.39	1289828.50
12	510661.13	1289824.17
13	510677.17	1289832.47
14	510677.42	1289832.59
15	510721.10	1289853.52
16	510761.31	1289872.26

Номер характерной точки	Координаты	
	X	Y
17	510796.37	1289887.98
1	510805.50	1289892.49
Контур 6		
1	510645.87	1289814.82
2	510643.14	1289819.31
3	510641.52	1289823.14
4	510632.47	1289836.67
5	510623.27	1289830.55
6	510617.98	1289831.65
7	510591.48	1289809.25
8	510576.46	1289796.94
9	510548.11	1289773.68
10	510540.55	1289767.47
11	510552.02	1289749.85
12	510521.59	1289727.31
13	510523.68	1289723.66
14	510504.79	1289708.92
15	510485.54	1289693.92
16	510472.23	1289711.36
17	510453.26	1289695.87
18	510431.68	1289678.18
19	510410.26	1289660.62
20	510382.38	1289635.40
21	510389.83	1289625.82
22	510369.91	1289609.97
23	510378.69	1289598.85
24	510351.91	1289579.23
25	510330.26	1289607.77
26	510315,00	1289595.61
27	510321.79	1289587.15
28	510309.06	1289576.73
29	510307.43	1289578.87
30	510290.95	1289565.98
31	510287.26	1289570.89
32	510271.40	1289557.05
33	510289.67	1289533.40
34	510281.03	1289525.72
35	510277.51	1289520.24
36	510269.34	1289513.18
37	510250.95	1289536.18
38	510234.92	1289522.31
39	510238.84	1289517.40
40	510216.68	1289498.79
41	510233.65	1289477.65

Номер характерной точки	Координаты	
	X	Y
42	510214.46	1289460.94
43	510208.20	1289466.79
44	510194.73	1289455.25
45	510176.10	1289439.20
46	510171.99	1289444.21
47	510157.50	1289432.03
48	510173.47	1289412.65
49	510134.82	1289378.93
50	510108.27	1289405.76
51	510088.91	1289389.92
52	510087.19	1289391.92
53	510066.70	1289374.17
54	510042.06	1289353.45
55	510020.17	1289334.73
56	510031.47	1289321.53
57	510040.37	1289329.33
58	510057.51	1289307.62
59	510077.12	1289323.28
60	510098.83	1289340.80
61	510124.84	1289353.29
62	510143.56	1289367.12
63	510145.62	1289369.20
64	510180.41	1289399.30
65	510198.72	1289416.20
66	510201.50	1289418.54
67	510215.46	1289430.24
68	510217.49	1289427.57
69	510219.25	1289429.03
70	510217.14	1289431.59
71	510230.52	1289442.66
72	510248.86	1289458.66
73	510268.06	1289475.88
74	510293.53	1289496.82
75	510295.49	1289502.64
76	510321.90	1289528.38
77	510337.44	1289543.55
78	510344.25	1289550.18
79	510362.93	1289568.37
80	510372.55	1289577.76
81	510385.92	1289588.77
82	510389.68	1289583.61
83	510407.20	1289598.43
84	510436.78	1289623.19
85	510447.93	1289632.01

Номер характерной точки	Координаты	
	X	Y
86	510457.90	1289640.76
87	510479.49	1289659.69
88	510486.37	1289665.24
89	510516.15	1289691.73
90	510532.35	1289703.83
91	510544.86	1289712.30
92	510563.35	1289726.42
93	510576.43	1289737.24
94	510592.11	1289750.21
95	510593.27	1289763.26
96	510608.27	1289785.32
1	510645.87	1289814.82
Контур 7		
1	510628.93	1289694.03
2	510622.27	1289705.29
3	510616.86	1289712.01
4	510610.33	1289720.63
5	510599.33	1289732.23
6	510592.90	1289728.17
7	510574.03	1289714.33
8	510543.66	1289691.16
9	510536.66	1289685.24
10	510531.34	1289680.88
11	510498.92	1289652.45
12	510488.01	1289644.44
13	510465.85	1289627.25
14	510459.36	1289621.38
15	510417.41	1289587.08
16	510395.58	1289569.22
17	510385.56	1289560.33
18	510382.91	1289558.22
19	510380.25	1289556.10
20	510375.35	1289551.55
21	510364.05	1289540.05
22	510356.45	1289532.36
23	510352.12	1289528.11
24	510327.35	1289504.74
25	510323.22	1289500.86
26	510305.83	1289484.39
27	510291.08	1289470.16
28	510278.13	1289457.44
29	510236.49	1289420.22
30	510228.42	1289412.81
31	510219.04	1289403.52

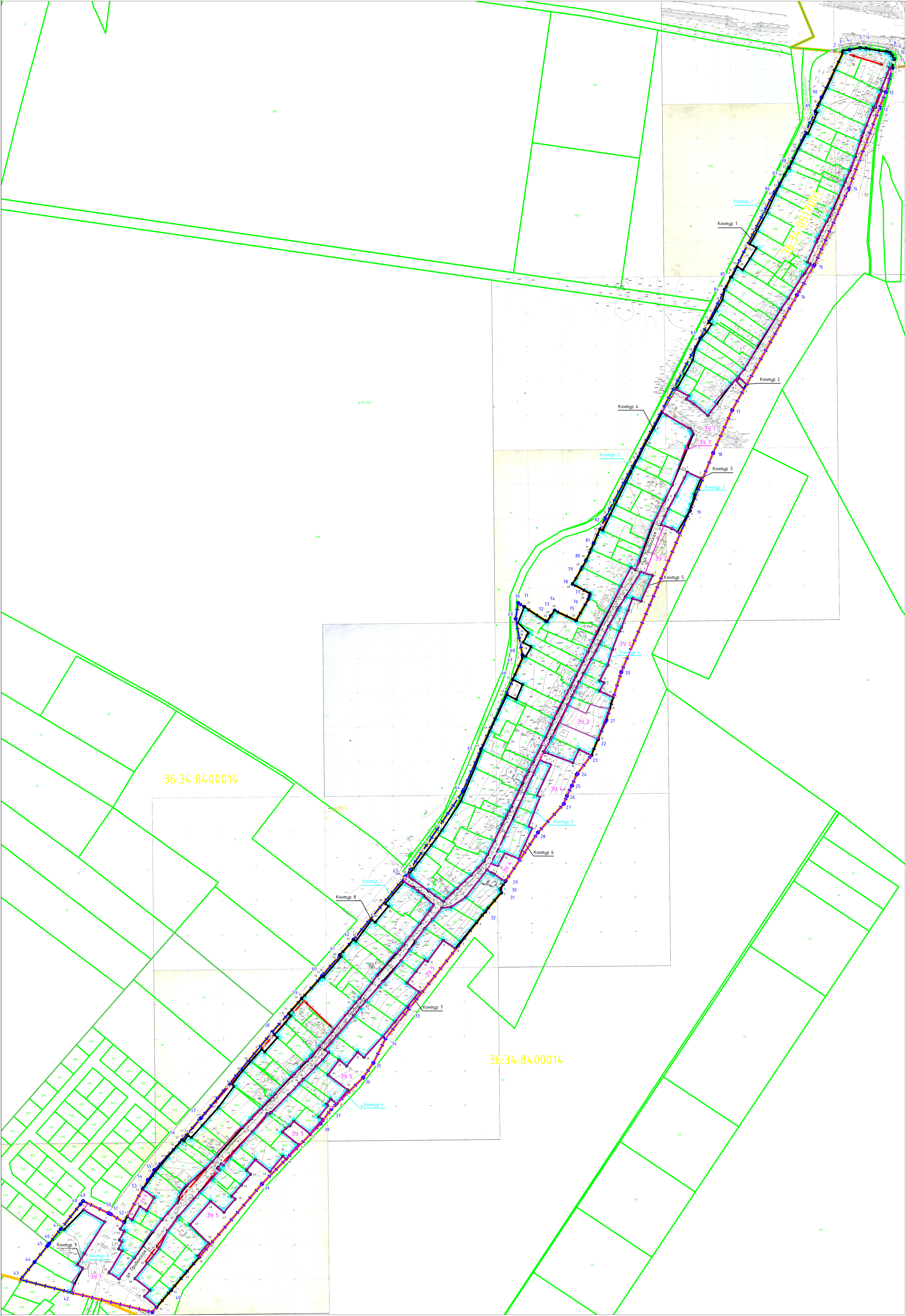
Номер характерной точки	Координаты	
	X	Y
32	510194.36	1289376.20
33	510182.47	1289366.98
34	510172.29	1289363.07
35	510169.12	1289361.75
36	510144.44	1289340.41
37	510126.55	1289327.03
38	510088.77	1289300.19
39	510060.68	1289279.38
40	510066.74	1289269.85
41	510098.72	1289288.84
42	510101.50	1289283.62
43	510112.50	1289288.21
44	510114.20	1289284.82
45	510126.97	1289291.72
46	510130.12	1289286.15
47	510142.32	1289293.04
48	510138.25	1289300.28
49	510157.30	1289311.45
50	510151.57	1289321.29
51	510175.54	1289335.13
52	510187.30	1289318.81
53	510210.27	1289335.38
54	510218.72	1289342.45
55	510231.80	1289353.15
56	510246.76	1289365.80
57	510253.97	1289371.98
58	510252.08	1289374.73
59	510260.29	1289380.96
60	510257.47	1289385.33
61	510277.35	1289403.19
62	510303.63	1289426.77
63	510336.02	1289450.69
64	510339.34	1289448.63
65	510356.79	1289461.94
66	510370.39	1289473.86
67	510385.32	1289487.37
68	510381.57	1289491.50
69	510407.14	1289514.22
70	510411.04	1289510.17
71	510425.62	1289523.35
72	510439.42	1289533.78
73	510442.12	1289530.77
74	510463.71	1289549.78
75	510463.73	1289549.76

Номер характерной точки	Координаты	
	X	Y
76	510490.35	1289574.23
77	510491.31	1289575.78
78	510490.27	1289577.11
79	510525.01	1289607.27
80	510526.90	1289605.09
81	510544.70	1289620.85
82	510542.13	1289624.29
83	510573.41	1289647.56
84	510569.88	1289652.25
85	510598.34	1289675.77
86	510601.69	1289671.16
1	510628.93	1289694.03
Контур 8		
1	510126.00	1289202.61
2	510152.88	1289229.14
3	510138.29	1289254.91
4	510094.47	1289227.05
5	510076.44	1289215.65
6	510070.75	1289223.46
7	510050.88	1289212.71
8	510037.88	1289207.82

9. Сведения о границах территории, в отношении которой предполагается установление сервитутов, с координатным описанием характерных точек в системе координат, используемой для ведения Единого государственного реестра недвижимости на территории городского округа город Воронеж

Проектом межевания территории не предусмотрено установление публичных сервитутов.

ЧЕРТЕЖ МЕЖЕВАНИЯ ТЕРРИТОРИИ, расположенной
вдоль ул. Придонская
в городском округе город Воронеж



Условные обозначения:

- граница городского округа г. Воронеж
- граница населенного пункта
- граница планируемой территории
- характеристическая точка границы планируемой территории
- граница и номер кадастрового квартала
- граница и номер земельного участка, учтенного в ЕГРН
- существующая красная линия
- отменяемая красная линия
- граница и условный номер образуемого земельного участка
- линия отступа от красной линии в целях определения мест допустимого размещения зданий, строений, сооружений
- характеристическая точка линии отступа
- устанавливаемая красная линия
- характеристическая точка устанавливаемой красной линии

Примечание:
1. Координатное описание образуемых земельных участков приведено в текстовой части настоящего проекта.
2. Координатное описание границы территории, в отношении которой разработан проект межевания территории, приведено в текстовой части настоящего проекта.
3. Координатное описание прилегающих к устанавливаемой красной линии земельных участков, расположенных в границах планируемой территории, приведено в текстовой части настоящего проекта.
4. Координатное описание линий отступа от красных линий в целях определения мест допустимого размещения зданий, строений, сооружений, приведенное в текстовой части настоящего проекта. Линии отступа от красных линий в целях определения мест допустимого размещения зданий, строений, сооружений в соответствии с ч. 7.1 ст. 22 Правил землепользования и застройки приняты на расстоянии 3 м. В соответствии с ч. 7.1 ст. 22 Правил землепользования и застройки в условиях сложившейся застройки минимальные отступы принимаются по фактическому положению – при реконструкции объектов капитального строительства в случае, если минимальные отступы реконструируемого объекта капитального строительства от границ земельного участка менее 3 м.
5. Граница элемента планировочной структуры соблюдает с красными линиями.
6. Проект межевания территории установленный публичным сервитутам не предусмотрен.
7. Расстояние между утверждениями (утверждаемыми) и/или изменениями красными линиями дано в метрах

2025-ПМТ					
Территория, расположенная вдоль ул. Придонская в городском округе город Воронеж					
Ист.	Рис. и	Лист	Итого	Табл.	Дат.
Вариант	Утвержден	08			
Нач. работы	Григорьев ЕН				
Разработчик	Григорьев А.А.				
Проект межевания территории				Лист	Листов
				1	1
Чертеж межевания территории № 12008				МБУ "Архитектурно-градостроительный центр"	