



АДМИНИСТРАЦИЯ ГОРОДСКОГО ОКРУГА  
ГОРОД ВОРОНЕЖ  
**ПОСТАНОВЛЕНИЕ**

от 17 сентября 2025 г. №1486  
г.Воронеж

**Об утверждении проекта межевания  
территории, ограниченной  
ул.Свердлова, ул.Просвещения,  
ул.Урицкого, пер.Школьный  
в городском округе город Воронеж**

В соответствии с Градостроительным кодексом Российской Федерации, Федеральным законом от 06.10.2003 №131-ФЗ «Об общих принципах организации местного самоуправления в Российской Федерации», постановлением Воронежской городской Думы от 27.10.2004 №150-I «Об Уставе городского округа город Воронеж», Генеральным планом городского округа город Воронеж, утвержденным решением Воронежской городской Думы от 25.12.2024 №1166-V «Об утверждении Генерального плана городского округа город Воронеж», Правилами землепользования и застройки городского округа город Воронеж, утвержденными решением Воронежской городской Думы от 20.04.2022 №466-V «Об утверждении Правил землепользования и застройки городского округа город Воронеж», на основании постановления администрации городского округа город Воронеж от 15.04.2025 №561 «О подготовке проекта межевания территории, ограниченной ул.Свердлова, ул.Просвещения, ул.Урицкого, пер.Школьный в городском округе город Воронеж», заявления Журихиной И.А. от 10.07.2025 №27221389, с учетом заключения комиссии по землепользованию и застройке городского округа город Воронеж от 04.09.2025 о результатах общественных обсуждений по проекту межевания территории, ограниченной ул.Свердлова, ул.Просвещения,

ул.Урицкого, пер.Школьный в городском округе город Воронеж, администрация городского округа город Воронеж **постановляет:**

1. Утвердить прилагаемый проект межевания территории, ограниченной ул.Свердлова, ул.Просвещения, ул.Урицкого, пер.Школьный в городском округе город Воронеж.

2. Настоящее постановление вступает в силу в день его опубликования в сетевом издании «Берег-Воронеж» ([www.beregvrn.ru](http://www.beregvrn.ru)).

Глава городского округа  
город Воронеж  
С.А. Петрин

УТВЕРЖДЕНО  
постановлением администрации  
городского округа город Воронеж  
от 17.09.2025 №1486

Муниципальное бюджетное учреждение городского округа город Воронеж  
«Архитектурно-градостроительный центр»

394006 г.Воронеж, ул.Кольцовская, 45  
ИНН/КПП 3665822655/366501001, ОГРН 1233600012711  
Регистрационный номер 124 от 11.05.2012 в реестре саморегулируемой  
организации Ассоциация «Объединение проектировщиков Черноземья»  
СРО-П-015-11082009

Заказчик – Журихина Ирина Алексеевна

Проект межевания территории, ограниченной ул.Свердлова, ул.Просвещения,  
ул.Урицкого, пер. Школьный в городском округе город Воронеж

Адрес объекта: городской округ город Воронеж

ПРОЕКТ МЕЖЕВАНИЯ ТЕРРИТОРИИ  
ОСНОВНАЯ ЧАСТЬ

834/2025-ПМТ

ТОМ I

Муниципальное бюджетное учреждение городского округа город Воронеж  
«Архитектурно-градостроительный центр»

394006 г.Воронеж, ул.Кольцовская, 45  
ИНН/КПП 3665822655/366501001, ОГРН 1233600012711  
Регистрационный номер 124 от 11.05.2012 в реестре саморегулируемой  
организации Ассоциация «Объединение проектировщиков Черноземья»  
СРО-П-015-11082009

Заказчик – Журихина Ирина Алексеевна

Проект межевания территории, ограниченной ул.Свердлова, ул.Просвещения,  
ул.Урицкого, пер. Школьный в городском округе город Воронеж

Адрес объекта: городской округ город Воронеж

**ПРОЕКТ МЕЖЕВАНИЯ ТЕРРИТОРИИ  
ОСНОВНАЯ ЧАСТЬ**

834/2025-ПМТ

ТОМ I

Директор

О.В. Арефанова

### СОСТАВ ДОКУМЕНТАЦИИ

Обозначение	Наименование	Примечание
2025-ПМТ	Основная часть проекта межевания территории	
2025-ПМТ	Материалы по обоснованию проекта межевания территории	

## СОДЕРЖАНИЕ

<b>Текстовая часть</b>		
№ п/п	Наименование раздела	Стр.
1	Общие положения	6
2	Перечень и сведения о площади образуемых земельных участков, а также возможные способы их образования, с указанием перечня координат характерных точек этих участков в системе координат, используемой для ведения Единого государственного реестра недвижимости на территории городского округа город Воронеж	7
3	Перечень и сведения о площади образуемых земельных участков, которые будут отнесены к территориям общего пользования или имуществу общего пользования	8
4	Вид разрешенного использования образуемых земельных участков в соответствии с проектом межевания территории	8
5	Целевое назначение лесов, вид (виды) разрешенного использования лесного участка, количественные и качественные характеристики лесного участка, сведения о нахождении лесного участка в границах особо защитных участков лесов (в случае, если подготовка проекта межевания территории осуществляется в целях определения местоположения границ образуемых и (или) изменяемых лесных участков)	9
6	Сведения о границах территории, в отношении которой предполагается к утверждению проект межевания, содержащие перечень координат характерных точек этих границ в системе координат, используемой для ведения Единого государственного реестра недвижимости на территории городского округа город Воронеж	9
7	Красные линии, утвержденные в составе проекта планировки территории, или красные линии, утверждаемые, изменяемые проектом межевания территории, с указанием перечня координат характерных точек в системе координат, используемой для ведения Единого государственного реестра недвижимости на территории городского округа город Воронеж	10
8	Линии отступа утверждаемые, изменяемые проектом межевания территории, с координатным описанием характерных точек в системе координат, используемой для ведения Единого государственного реестра недвижимости на территории городского округа город Воронеж	11
9	Сведения о границах территории, в отношении которой предполагается установление сервитутов, с координатным описанием характерных точек в системе координат, используемой для ведения Единого государственного реестра	13

	недвижимости на территории городского округа город Воронеж	
<b>Графическая часть</b>		
Лист	Наименование	
1	Чертеж межевания территории М 1:500	

## **1. Общие положения**

Проект межевания территории, ограниченной ул.Свердлова, ул.Просвещения, ул.Урицкого, пер. Школьный в городском округе город Воронеж, разработан на основании постановления администрации городского округа город Воронеж от 15.04.2025 №561 «О подготовке проекта межевания территории, ограниченной ул.Свердлова, ул.Просвещения, ул.Урицкого, пер. Школьный в городском округе город Воронеж», постановления Правительства РФ от 29.12.2022 №2500 «О внесении изменений в некоторые акты Правительства РФ», Генерального плана городского округа город Воронеж, утвержденного решением Воронежской городской Думы от 25.12.2024 №1166-V, Правил землепользования и застройки городского округа город Воронеж, утвержденных решением Воронежской городской Думы от 20.04.2022 №466-V, в соответствии с требованиями Градостроительного кодекса Российской Федерации, Земельного кодекса Российской Федерации, Классификатора видов разрешенного использования земельных участков, утвержденного Приказом Федеральной службы государственной регистрации, кадастра и картографии от 10.11.2020 №П/0412, иных нормативно-правовых актов Российской Федерации, Воронежской области, муниципальных правовых актов городского округа город Воронеж.

При подготовке проекта межевания территории определение местоположения границ образуемых и изменяемых земельных участков осуществляется в соответствии с градостроительными регламентами и нормами отвода земельных участков для конкретных видов деятельности.

Площадь рассматриваемой территории составляет 1,27 га.

Проектом межевания территории предусмотрено образование 1 земельного участка.



**2. Перечень и сведения о площади образуемых земельных участков, а также возможные способы их образования, с указанием перечня координат характерных точек этих участков в системе координат, используемой для ведения Единого государственного реестра недвижимости на территории городского округа город Воронеж**

Таблица 1

№ п/п	Условный номер образуемого земельного участка (части земельного участка)	Площадь образуемого земельного участка (части земельного участка), кв.м	Способ образования земельного участка	Номер характерной точки	Перечень координат	
					X	Y
1	2	3	4	5	6	7
1	ЗУ1		Образование путем перераспределения земельного участка с кадастровым номером 36:34:0210041:228 и земель, государственная собственность на которые не разграничена.	1	515390.88	1300387.31
				2	515391.84	1300389.98
				3	515405.28	1300429.84
				4	515391.68	1300435.27
				5	515386.98	1300419.80
				6	515381.72	1300402.82
				7	515378.40	1300390.99
				1	515390.88	1300387.31

**3. Перечень и сведения о площади образуемых земельных участков, которые будут отнесены к территориям общего пользования или имуществу общего пользования, в том числе в отношении которых предполагаются резервирование и (или) изъятие для государственных или муниципальных нужд**

Таблица 2

<b>№ п/ п</b>	<b>Условный номер образуемого земельного участка (части земельного участка)</b>	<b>Кадастровый номер существующего земельного участка, адрес</b>	<b>Сведения об отнесении (не отнесении) образуемых земельных участков к территории общего пользования</b>	<b>Площадь земельного участка (части земельного участка, кв. м</b>	<b>Изъятие для государственных или муниципальных нужд</b>
1	-	-	-	-	-

**4. Вид разрешенного использования образуемых земельных участков в соответствии с проектом межевания территории**

Таблица 3

<b>№ п/п</b>	<b>Условный номер образуемого земельного участка (части земельного участка)</b>	<b>Площадь образуемого земельного участка (части земельного участка), кв.м</b>	<b>Вид разрешенного использования образуемых земельных участков</b>
<b>1</b>	<b>2</b>	<b>3</b>	<b>4</b>
1	ЗУ1	634	2.1 «Для индивидуального жилищного строительства»

- 5. Целевое назначение лесов, вид (виды) разрешенного использования лесного участка, количественные и качественные характеристики лесного участка, сведения о нахождении лесного участка в границах особо защитных участков лесов (в случае, если подготовка проекта межевания территории осуществляется в целях определения местоположения границ образуемых и (или) изменяемых лесных участков)**

В границы территории, в отношении которой предполагается к утверждению проект межевания территории лесные участки не входят.

- 6. Сведения о границах территории, в отношении которой предполагается к утверждению проект межевания, содержащие перечень координат характерных точек этих границ в системе координат, используемой для ведения Единого государственного реестра недвижимости на территории городского округа город Воронеж**

Таблица 4

Номер характерной точки	Перечень координат	
	X	Y
1	515508.72	1300490.36
2	515422.75	1300526.79
3	515383.65	1300421.50
4	515374.71	1300390.82
5	515457.04	1300364.31
1	515508.72	1300490.36

**7. Красные линии, утвержденные в составе проекта планировки территории, или красные линии, утверждаемые, изменяемые проектом межевания территории, с указанием перечня координат характерных точек в системе координат, используемой для ведения Единого государственного реестра недвижимости на территории городского округа город Воронеж**

Таблица 5

Номер характерной точки	Координаты	
	X	Y
1	515452.63	1300369.19
2	515461.20	1300389.54
3	515462.89	1300393.72
4	515469.27	1300408.14
5	515473.28	1300417.02
6	515478.59	1300429.16
7	515486.59	1300449.44
8	515487.00	1300450.44
9	515493.39	1300466.03
10	515495.11	1300470.02
11	515497.10	1300474.64
12	515499.45	1300480.41
13	515503.40	1300489.94
14	515497.06	1300492.59
15	515480.43	1300499.38
16	515466.47	1300505.47
17	515426.79	1300522.48
18	515410.43	1300482.00
19	515401.62	1300461.75
20	515399.72	1300457.11
21	515397.71	1300451.50
22	515394.00	1300442.82

23	515393.82	1300441.87
24	515391.68	1300435.27
25	515386.98	1300419.80
26	515381.72	1300402.82
27	515378.40	1300390.99
28	515390.88	1300387.31
29	515430.12	1300375.80
1	515452.63	1300369.19

**8. Линии отступа утверждаемые, изменяемые проектом межевания территории, с координатным описанием характерных точек в системе координат, используемой для ведения Единого государственного реестра недвижимости на территории городского округа город Воронеж**

Линии отступа от красных линий в целях определения мест допустимого размещения зданий, строений, сооружений приняты на расстоянии 0 м, а также с учетом подзоны строгого ограничения застройки (максимальный и минимальный процент застройки в границах земельного участка, предельная высота застройки, коэффициент плотности застройки земельного участка, равны нулю).

Таблица 6

Номер характерной точки	Координаты	
	X	Y
1	515430.12	1300375.79
2	515433.20	1300386.76
3	515441.78	1300409.43
4	515480.43	1300499.38
5	515466.47	1300505.47
6	515426.79	1300522.48
7	515410.43	1300482.00
8	515401.62	1300461.75
9	515399.72	1300457.11

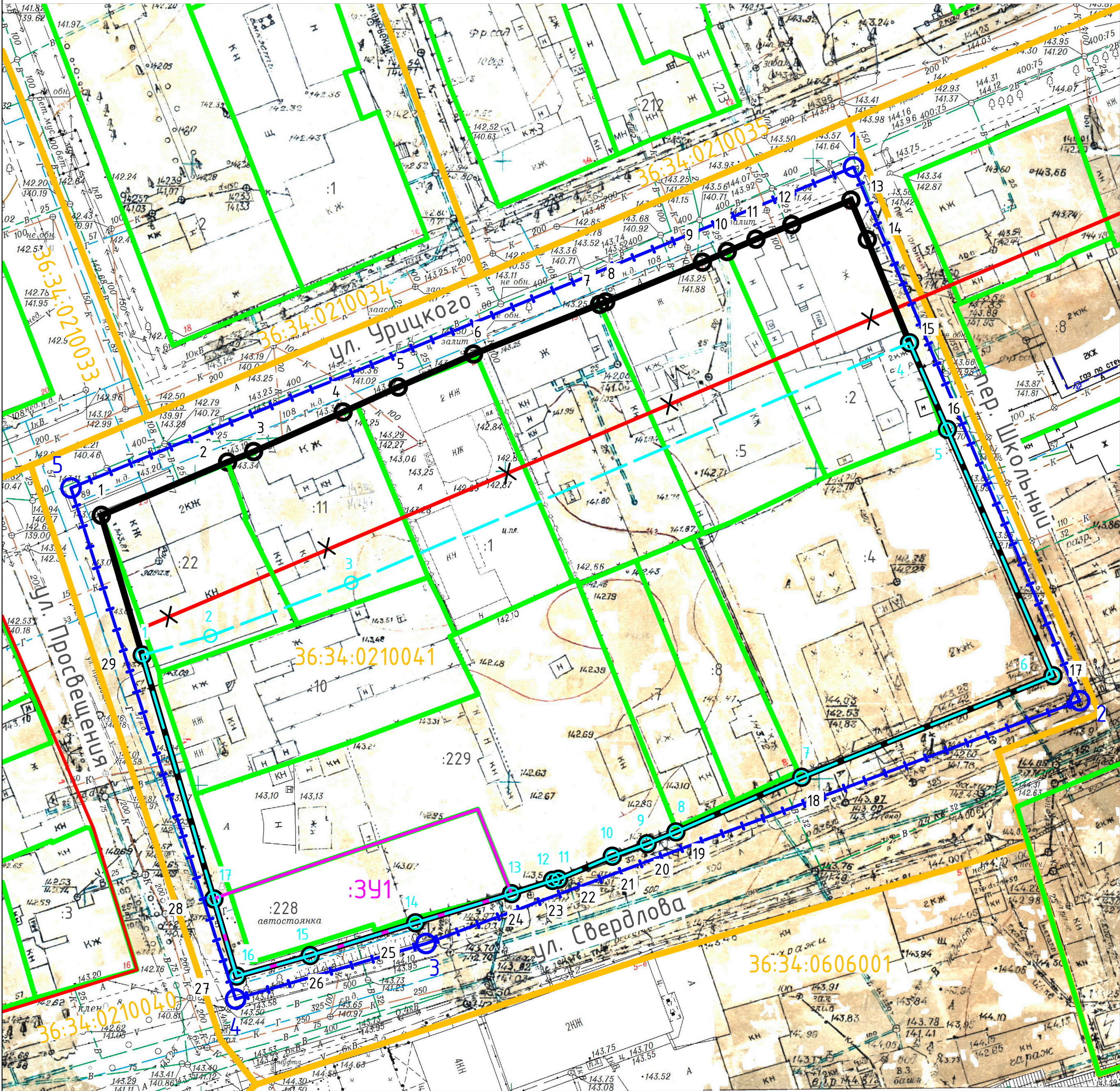
10	515397.71	1300451.50
11	515394.00	1300442.82
12	515393.82	1300441.87
13	515391.68	1300435.27
14	515386.98	1300419.80
15	515381.72	1300402.82
16	515378.40	1300390.99
17	515390.88	1300387.31
1	515430.12	1300375.79

**9. Сведения о границах территории, в отношении которой предполагается установление сервитутов, с координатным описанием характерных точек в системе координат, используемой для ведения Единого государственного реестра недвижимости на территории городского округа город Воронеж**

Проектом межевания территории не предусмотрено установление публичных сервитутов.



ЧЕРТЕЖ МЕЖЕВАНИЯ ТЕРРИТОРИИ,  
ограниченной ул. Свердлова, ул. Просвещения, ул. Урицкого, пер. Школьный  
в городском округе город Воронеж



Условные обозначения:

- граница планируемой территории
- характерная точка границы планируемой территории
- граница и номер кадастрового квартала
- граница и номер земельного участка, учтенного в ЕГРН
- граница и условный номер образуемого земельного участка
- существующая красная линия
- отменяемая красная линия
- устанавливаемая красная линия
- характерная точка устанавливаемой красной линии
- линия отступа от красной линии в целях определения мест допустимого размещения зданий, строений, сооружений
- характерная точка линии отступа

Примечание:

- Координатное описание образуемых земельных участков приведено в текстовой части настоящего проекта.
- Координатное описание границы территории, в отношении которой разработан проект межевания территории, приведено в текстовой части настоящего проекта.
- Координатное описание красных линий, утверждаемых, изменяемых проектом межевания приведено в текстовой части настоящего проекта.
- Координатное описание линий отступа от красных линий в целях определения мест допустимого размещения зданий, строений, сооружений приведено в текстовой части настоящего проекта. Линии отступа от красных линий в целях определения мест допустимого размещения зданий, строений, сооружений приняты на расстоянии 0 м, а также с учетом подзоны строгого ограничения застройки (максимальный и минимальный процент застройки в границах земельного участка, предельная высота застройки, коэффициент плотности застройки земельного участка, равны нулю).
- Граница элемента планировочной структуры совпадает с красными линиями.

						834/2025-ПМТ			
						Территория, ограниченная ул. Свердлова, ул. Просвещения, ул. Урицкого, пер. Школьный в городском округе город Воронеж			
Изм.	Кол. уч.	Лист	№ док.	Подп.	Дата	Проект межевания территории	Стадия	Лист	Листов
Директор		Арефанова О.В.						1	1
Разработал		Тарасенко А.А.				Чертеж межевания территории М 1:500	МБУ "Архитектурно-градостроительный центр"		