



АДМИНИСТРАЦИЯ ГОРОДСКОГО ОКРУГА  
ГОРОД ВОРОНЕЖ  
**ПОСТАНОВЛЕНИЕ**

от 27 августа 2025 г. №1391  
г.Воронеж

**Об утверждении проекта межевания территории, ограниченной  
ул.Дачная, ул.Большая, ул.Германа Титова  
в городском округе город Воронеж**

В соответствии с Градостроительным кодексом Российской Федерации, Федеральным законом от 06.10.2003 №131-ФЗ «Об общих принципах организации местного самоуправления в Российской Федерации», постановлением Воронежской городской Думы от 27.10.2004 №150-I «Об Уставе городского округа город Воронеж», Генеральным планом городского округа город Воронеж, утвержденным решением Воронежской городской Думы от 25.12.2024 №1166-V «Об утверждении Генерального плана городского округа город Воронеж», Правилами землепользования и застройки городского округа город Воронеж, утвержденными решением Воронежской городской Думы от 20.04.2022 №466-V «Об утверждении Правил землепользования и застройки городского округа город Воронеж», на основании постановления администрации городского округа город Воронеж от 29.07.2021 №746 «О подготовке проекта межевания территории, ограниченной ул.Дачная, ул.Большая, ул.Германа Титова в городском округе город Воронеж», с учетом заключения комиссии по землепользованию и застройке городского округа город Воронеж от 07.08.2025 о результатах общественных обсуждений по проекту межевания территории, ограниченной ул.Дачная, Большая, Германа Титова в городском округе город Воронеж, администрация городского округа город Воронеж **постановляет:**

1. Утвердить проект межевания территории, ограниченной ул.Дачная, ул.Большая, ул.Германа Титова в городском округе город Воронеж, согласно приложению к настоящему постановлению.

2. Настоящее постановление вступает в силу в день его опубликования в сетевом издании «Берег-Воронеж» ([www.beregvrn.ru](http://www.beregvrn.ru)).

Глава городского округа  
город Воронеж  
С.А.Петрин

Приложение  
УТВЕРЖДЕНО  
постановлением администрации  
городского округа город Воронеж  
от 27.08.2025 №1391



Общество с ограниченной ответственностью  
**«Геоизыскания»**

**ПРОЕКТ МЕЖЕВАНИЯ ТЕРРИТОРИИ, ОГРАНИЧЕННОЙ  
УЛ.ДАЧНАЯ, УЛ.БОЛЬШАЯ, УЛ.ГЕРМАНА ТИТОВА В  
ГОРОДСКОМ ОКРУГЕ ГОРОД ВОРОНЕЖ**

**Основная часть  
Том I**



Общество с ограниченной ответственностью  
**«Геоизыскания»**

**ПРОЕКТ МЕЖЕВАНИЯ ТЕРРИТОРИИ, ОГРАНИЧЕННОЙ  
УЛ.ДАЧНАЯ, УЛ.БОЛЬШАЯ, УЛ.ГЕРМАНА ТИТОВА В  
ГОРОДСКОМ ОКРУГЕ ГОРОД ВОРОНЕЖ**

**Основная часть  
Том I**

Генеральный директор

Макаренко А.В.

Главный инженер проекта

Гуляев Е.В.

## СОДЕРЖАНИЕ

Раздел 1. Графическая часть		
	Чертеж межевания территории М 1:500	
Раздел 2. Текстовая часть		
1.	Общие положения	5
2.	Перечень и сведения о площади образуемых земельных участков, а также возможные способы их образования, с указанием перечня координат характерных точек этих участков в системе координат, используемой для ведения единого государственного реестра недвижимости на территории городского округа город Воронеж	6
3.	Перечень и сведения о площади образуемых земельных участков, которые будут отнесены к территориям общего пользования или имуществу общего пользования, в том числе в отношении которых предполагаются резервирование и (или) изъятие для государственных или муниципальных нужд	12
4.	Вид разрешенного использования образуемых земельных участков в соответствии с проектом межевания территории	14
5.	Целевое назначение лесов, вид (виды) разрешенного использования лесного участка, количественные и качественные характеристики лесного участка, сведения о нахождении лесного участка в границах особо защитных участков лесов (в случае, если подготовка проекта межевания территории осуществляется в целях определения местоположения границ образуемых и (или) изменяемых лесных участков)	15
6.	Сведения о границах территории, в отношении которой предполагается к утверждению проект межевания, содержащие перечень координат характерных точек этих границ в системе координат, используемой для ведения единого государственного реестра недвижимости на территории городского округа город Воронеж.	15
7.	Красные линии, утвержденные в составе проекта планировки территории, или красные линии, утверждаемые, изменяемые проектом межевания территории, с указанием перечня координат характерных точек в системе координат, используемой для ведения единого государственного реестра недвижимости на территории городского округа город Воронеж	18
8.	Линии отступа утверждаемые, изменяемые проектом межевания территории, с координатным описанием характерных точек в системе координат, используемой для ведения единого государственного реестра недвижимости на территории городского округа город Воронеж	21
9.	Сведения о границах территории, в отношении которой	23

	предполагается установление сервитутов, с координатным описанием характерных точек в системе координат, используемой для ведения единого государственного реестра недвижимости на территории городского округа город Воронеж	
--	--	--

## **1. Общие положения**

Проект межевания территории, ограниченной ул.Дачная, ул.Большая, ул.Германа Титова в городском округе город Воронеж (далее – проект межевания территории, рассматриваемая территория), разработан на основании Муниципального контракта №19/ПМТ от 06.09.2021 г., технического задания к данному контракту, Постановления администрации городского округа город Воронеж от 29.07.2021 №746 «О подготовке проекта межевания территории, ограниченной ул.Дачная, ул.Большая, ул.Германа Титова в городском округе город Воронеж», Генерального плана городского округа город Воронеж, утвержденного решением Воронежской городской Думы от 25.12.2020 №137-V «Об утверждении Генерального плана городского округа город Воронеж на 2021-2041 годы» (далее – Генеральный план), Правил землепользования и застройки городского округа город Воронеж, утвержденных решением Воронежской городской Думы от 20.04.2022 №466-V «Об утверждении Правил землепользования и застройки городского округа город Воронеж» (далее – Правила землепользования и застройки), в соответствии с требованиями Градостроительного кодекса Российской Федерации (далее – ГрК РФ), Земельного кодекса Российской Федерации (далее – ЗК РФ), Классификатора видов разрешенного использования земельных участков, утвержденного Приказом Федеральной службы государственной регистрации, кадастра и картографии №П/0412 от 10 ноября 2020 года иных нормативно-правовых актов Российской Федерации, Воронежской области, муниципальных правовых актов городского округа город Воронеж.

Площадь территории, уточненной в координатах, составляет 8,5 га. Проектом межевания территории предлагается образовать 12 земельных участков.

Проектом межевания территории предлагается образовать 7 земельных участков, которые будут отнесены к территориям общего пользования или имуществу общего пользования, в том числе в отношении которого предполагается резервирование и (или) изъятие для государственных и муниципальных нужд, а также утвердить красные линии.

**2. Перечень и сведения о площади образуемых земельных участков, а также возможные способы их образования, с указанием перечня координат характерных точек этих участков в системе координат, используемой для ведения Единого государственного реестра недвижимости на территории городского округа город Воронеж**

Таблица 1

№п/п	Условный номер образуемого земельного участка (части земельного участка)	Площадь образуемого земельного участка (части земельного участка), кв.м.	Способ образования земельного участка	Номера характерных точек	Перечень координат	
					X	Y
1	2	3	4	5	6	7
1	ЗУ1	3154	Образование из земель, государственная собственность на которые не разграничена	1	517606,26	1290687,99
				2	517597,6	1290698,74
				3	517558,58	1290661,20
				4	517532,44	1290635,97
				5	517545,33	1290648,45
				6	517523,90	1290627,67
				7	517510,89	1290640,54
				8	517518,24	1290649,75
				9	517506,36	1290661,39
				10	517494,80	1290672,72
				11	517479,14	1290688,06
				12	517475,67	1290685,32



				13	517485,84	1290674,89
				14	517478,64	1290667,77
				15	517484,87	1290661,48
				16	517503,32	1290644,54
				17	517501,85	1290640,50
				18	517502,41	1290635,98
				19	517504,82	1290632,60
				20	517508,48	1290628,20
				21	517480,83	1290600,05
				22	517501,89	1290584,88
				23	517515,61	1290601,25
				24	517525,60	1290612,41
				25	517532,48	1290619,38
				26	517536,89	1290624,25
				27	517590,43	1290676,50
				28	517593,47	1290673,49
				29	517597,69	1290678,66
				30	517603,31	1290684,69
				1	517606,26	1290687,99
2	ЗУ2	431	Образование из земель, государственная собственность на которые не разграничена	10	517494,80	1290672,72
				31	517508,77	1290688,54
				32	517494,23	1290701,38
				33	517488,26	1290696,95
				11	517479,14	1290688,06
				10	517494,80	1290672,72
3	ЗУ3	1876	Образование из земель, государственная собственность на которые не разграничена	85	517270,94	1290952 72
				86	517253,14	1290984,34
				87	517239,64	1291006,77
				88	517231,57	1291012,57
				89	517225,72	1291002,87
				90	517225,81	1290998,19

				91	517244,78	1290923,76
				92	517244,97	1290923,34
				93	517249,76	1290928,10
				85	517270,94	1290952 72
4	ЗУ4	716	Образование из земель, государственная собственность на которые не разграничена	34	517415,87	1290735,76
				35	517419,67	1290738,72
				36	517426,74	1290744,63
				37	517413,81	1290759,13
				38	517404,19	1290748,88
				39	517401,26	1290752,30
				40	517392,85	1290745,09
				41	517376,57	1290731,86
				42	517381,70	1290726,27
				43	517393,49	1290737,99
				44	517403,78	1290725,23
				34	517415,87	1290735,76
				45	517399.96	1290797.84
				46	517407.42	1290789.57
				47	517426.68	1290814.51
5	ЗУ5	1670	Образование из земель, государственная собственность на которые не разграничена	48	517396.64	1290841.95
				49	517372.61	1290820.55
				50	517368.04	1290816.35
				51	517391.19	1290789.72
				45	517399.96	1290797.84
				1	517393.77	1290823.23
				2	517393.75	1290823.46
				3	517393.69	1290823.68
				4	517393.59	1290823.89
				5	517393.46	1290824.08

--	--	--	--

6	517393.31	1290824.24
7	517393.12	1290824.37
8	517392.91	1290824.48
9	517392.69	1290824.54
10	517392.46	1290824.56
11	517392.23	1290824.54
12	517392.01	1290824.48
13	517391.80	1290824.39
14	517391.61	1290824.26
15	517391.44	1290824.10
16	517391.31	1290823.91
17	517391.21	1290823.70
18	517391.15	1290823.48
19	517391.13	1290823.25
20	517391.14	1290823.02
21	517391.20	1290822.80
22	517391.30	1290822.59
23	517391.43	1290822.40
24	517391.59	1290822.24
25	517391.78	1290822.11
26	517391.98	1290822.00
27	517392.20	1290821.94
28	517392.43	1290821.92
29	517392.66	1290821.94
30	517392.88	1290822.00

				31	517393.10	1290822.09
				32	517393.29	1290822.22
				33	517393.45	1290822.38
				34	517393.77	1290823.23
6	ЗУ6	722	Образование из земель, государственная собственность на которые не разграничена	52	517328.67	1290751.59
				53	517344.69	1290766.02
				54	517365.41	1290784.69
				55	517351.40	1290801.07
				56	517348.01	1290801.12
				57	517340.98	1290801.32
				58	517335.52	1290796.36
				59	517348.93	1290781.42
				60	517337.59	1290771.21
				61	517322.92	1290758.00
				62	517320.91	1290756.12
				63	517326.61	1290749.60
				52	517328.67	1290751.59
7	ЗУ7	2017	Образование из земель, государственная собственность на которые не разграничена	55	517351.40	1290801.07
				64	517355.82	1290805.13
				50	517368.04	1290816.35
				49	517372.61	1290820.55
				48	517396.64	1290841.95
				65	517369.88	1290859.85
				66	517348.45	1290829.32
				67	517341.95	1290833.76

				68	517330.58	1290817.25
				69	517319.23	1290800.78
				70	517328.76	1290790.22
				58	517335.52	1290796.36
				57	517340.98	1290801.32
				56	517348.01	1290801.12
				55	517351.40	1290801.07
8	ЗУ8	790	Перераспределение земельного участка с кадастровым номером 36:34:0501025:1 и земель, государственная собственность на которые не разграничена	73	517347,98	1290874,05
				74	517329,55	1290886,08
				75	517328,35	1290884,44
				76	517308,99	1290856,40
				77	517326,86	1290844,07
				78	517346,89	1290873,07
				73	517347,98	1290874,05
9	ЗУ9	481	Образование из земель, государственная собственность на которые не разграничена	79	517289,82	1290914,99
				80	517286,01	1290922,57
				81	517254,62	1290890,24
				82	517262,44	1290872,74
				83	517273,83	1290882,83
				84	517264,91	1290890,76
				79	517289,82	1290914,99
10	ЗУ10	531	Раздел земельного участка ЗУ3 с сохранением исходного в измененных границах	99	517262.35	1290967.96
				96	517253.50	1290983.70
				86	517253.14	1290984.34
				102	517251.97	1290986.28
				103	517231.78	1290974.78
				97	517232.55	1290971.76
				101	517234.24	1290965.12
				100	517240.54	1290955.31
				99	517262.35	1290967.96

11	ЗУ11	554	Раздел земельного участка ЗУ3 с сохранением исходного в измененных границах	102	517251.97	1290986.28
				87	517239.64	1291006.77
				88	517231.57	1291012.57
				89	517225.72	1291002.87
				90	517225.81	1290998.19
				103	517231.78	1290974.78
				102	517251.97	1290986.28
12	ЗУ12	531	Раздел земельного участка ЗУ3 с сохранением исходного в измененных границах	98	517254.49	1290933.60
				85	517270.94	1290952.72
				94	517264.81	1290963.60
				99	517262.35	1290967.96
				100	517240.54	1290955.31
				98	517254.49	1290933.60

**3. Перечень и сведения о площади образуемых земельных участков, которые будут отнесены к территориям общего пользования или имуществу общего пользования, в том числе в отношении которых предполагаются резервирование и (или) изъятие для государственных или муниципальных нужд**

Таблица 2

№п/п	Условный номер образуемого земельного участка (части земельного участка)	Кадастровый номер существующего земельного участка	Сведения об отнесении (не отнесении) образуемых земельных участков к территории общего пользования	Площадь земельного участка (части земельного участка), кв. м	Изъятие для государственных или муниципальных нужд
1	2	3	4	5	6
1	ЗУ1	-	Земельный участок общего	3154	-

			пользования (Улично-дорожная сеть)		
2	ЗУ3	-	Земельный участок общего пользования (Благоустройство территории)	257	
3	ЗУ4	-	Земельный участок общего пользования (Благоустройство территории)	716	
4	ЗУ5	-	Земельный участок общего пользования (Благоустройство территории)	1670	-
5	ЗУ6	-	Земельный участок общего пользования (Благоустройство территории)	722	-
6	ЗУ7	-	Земельный участок общего пользования (Улично-дорожная сеть)	2017	-
7	ЗУ9	-	Земельный участок общего пользования (Благоустройство территории)	481	-

После раздела земельного участка ЗУ3 с сохранением исходного в измененных границах проектом предлагается отнести земельный участок к территории общего пользования. Площадь земельного участка после раздела составит 257 кв. м.

#### 4. Вид разрешенного использования образуемых земельных участков в соответствии с проектом межевания территории

Таблица 3

<b>№п/п</b>	<b>Условный номер образуемого земельного участка (части земельного участка)</b>	<b>Площадь образуемого земельного участка (части земельного участка), кв.м.</b>	<b>Вид разрешенного использования образуемых земельных участков</b>
<b>1</b>	<b>2</b>	<b>3</b>	<b>4</b>
1	ЗУ1	3154	Улично-дорожная сеть
2	ЗУ2	431	Для индивидуального жилищного строительства
3	ЗУ3	1876	Благоустройство территории
4	ЗУ4	716	Благоустройство территории
5	ЗУ5	1670	Благоустройство территории
6	ЗУ6	722	Благоустройство территории
7	ЗУ7	2017	Улично-дорожная сеть
8	ЗУ8	790	Для индивидуального жилищного строительства
9	ЗУ9	481	Благоустройство территории
10	ЗУ10	627	Для индивидуального жилищного строительства
11	ЗУ11	625	Для индивидуального жилищного строительства



**5. Целевое назначение лесов, вид (виды) разрешенного использования лесного участка, количественные и качественные характеристики лесного участка, сведения о нахождении лесного участка в границах особо защитных участков лесов (в случае, если подготовка проекта межевания территории осуществляется в целях определения местоположения границ образуемых и (или) изменяемых лесных участков)**

В границах рассматриваемой территории земли лесного фонда отсутствуют.

**6. Сведения о границах территории, в отношении которой предполагается к утверждению проект межевания, содержащие перечень координат характерных точек этих границ в системе координат, используемой для ведения Единого государственного реестра недвижимости на территории городского округа город Воронеж.**

Таблица 4

Номера характерны х точек	Перечень координат	
	X	Y
1	517682.14	1290438.62
2	517687.74	1290445.83
3	517701.60	1290461.29
4	517704.49	1290458.60
5	517732.75	1290494.22
6	517734.95	1290497.32
7	517758.59	1290532.82
8	517760.69	1290531.50

9	517780.12	1290564.69
10	517782.19	1290572.56
11	517770.36	1290580.39
12	517768.63	1290578.04
13	517606.26	1290687.99
14	517597.65	1290698.78
15	517570.27	1290719.34
16	517550.81	1290734.32
17	517508.18	1290766.58
18	517484.78	1290781.91
19	517448.04	1290800.84
20	517434.07	1290810.20
21	517429.52	1290812.19
22	517426.71	1290814.55
23	517396.67	1290841.99
24	517383.29	1290850.94
25	517369.90	1290859.89
26	517298.19	1290906.73
27	517285.17	1290923.77
28	517277.45	1290939.57
29	517289.00	1290944.75
30	517281.12	1290960.41
31	517278.67	1290964.50
32	517257.28	1290994.10
33	517240.29	1291013.63
34	517231.57	1291012.57
35	517219.15	1290998.78
36	517223.77	1290972.98
37	517246.67	1290908.00
38	517254.57	1290890.22
39	517262.38	1290872.75
40	517251.80	1290863.31

41	517286.26	1290823.44
42	517319.20	1290800.74
43	517328.70	1290790.19
44	517309.49	1290772.88
45	517320,91	1290756,12
46	517342,44	1290731,47
47	517384.79	1290683.73
48	517427.06	1290638.70
49	517436.31	1290647.42
50	517456.60	1290627.45
51	517480.78	1290600.00
52	517501.83	1290584.81
53	517591.30	1290507.06
54	517630.07	1290472.13
55	517658.21	1290452.83
56	517676.37	1290442.20
1	517682.14	1290438.62

**7. Красные линии, утвержденные в составе проекта планировки территории, или красные линии, утверждаемые,  
изменяемые проектом межевания территории, с указанием перечня координат характерных точек в системе  
координат, используемой для ведения Единого государственного реестра недвижимости на территории  
городского округа город Воронеж**

Таблица 5

Номера характерны х точек	Перечень координат	
	X	Y
1	517591.39	1290507.16
2	517630.1	1290472.17
3	517658.24	1290452.87
4	517662.91	1290450.31
5	517676.36	1290442.26
6	517682.14	1290438.67
7	517687.74	1290445.88
8	517701.6	1290461.34
9	517704.49	1290458.65
10	517732.71	1290494.25
11	517734.98	1290497.44
12	517758.58	1290532.89
13	517760.67	1290531.57
14	517780.1	1290564.65
15	517782.12	1290572.54
16	517770.37	1290580.32
17	517766.91	1290575.62
18	517757.85	1290582.93

19	517675.8	1290637.44
20	517603.55	1290684.98
21	517597.69	1290678.66
22	517593.47	1290673.49
23	517590.43	1290676.5
24	517536.89	1290624.25
25	517532.48	1290619.38
26	517525.6	1290612.41
27	517515.61	1290601.25
28	517501.86	1290584.85
1	517591.39	1290507.16
29	517508,15	1290766,54
30	517484,75	1290781,87
31	517448,01	1290800,8
32	517434,05	1290810,16
33	517429,49	1290812,15
34	517426,68	1290814,51
35	517396,64	1290841,95
36	517372,61	1290820,55
37	517355,82	1290805,13
38	517351,4	1290801,07
39	517348,01	1290801,12
40	517340,98	1290801,32
41	517309,56	1290772,88
42	517320,91	1290756,12
43	517342,44	1290731,47
44	517384,83	1290683,76
45	517427,09	1290638,74
46	517436,31	1290647,47
47	517456,81	1290627,66
48	517480,83	1290600,05

49	517487,64	1290595,14
50	517532,44	1290635,97
51	517597,6	1290698,74
29	517508,15	1290766,54
52	517262,44	1290872,74
53	517251,87	1290863,31
54	517286,29	1290823,48
55	517319,23	1290800,78
56	517341,95	1290833,69
57	517348,41	1290829,24
58	517369,88	1290859,85
59	517329,62	1290886,03
60	517298,16	1290906,69
61	517285,13	1290923,74
62	517277,39	1290939,58
63	517246,73	1290907,99
64	517254,62	1290890,24
52	517262,44	1290872,74
65	517231,57	1291012,57
66	517225,72	1291002,87
67	517225,81	1290998,19
68	517244,78	1290923,76
69	517244,97	1290923,34
70	517249,76	1290928,10
71	517270,94	1290952,72
72	517253,14	1290984,34
73	517239,64	1291006,77
65	517231,57	1291012,57

**8. Линии отступа утверждаемые, изменяемые проектом межевания территории, с координатным описанием  
характерных точек в системе координат, используемой для ведения Единого государственного реестра  
недвижимости на территории городского округа город Воронеж**

Таблица 6

Номера характерны х точек	Перечень координат	
	X	Y
1	517593.35	1290509.44
2	517631.99	1290474.51
3	517659.81	1290455.43
4	517664.40	1290452.91
5	517677.92	1290444.82
6	517681.43	1290442.64
7	517685.44	1290447.80
8	517701.41	1290465.62
9	517704.16	1290463.06
10	517730.31	1290496.05
11	517732.51	1290499.14
12	517757.71	1290536.99
13	517759.65	1290535.76
14	517777.30	1290565.80
15	517778.68	1290571.22
16	517771.09	1290576.24
17	517768.49	1290572.70
18	517756.22	1290580.41
19	517674.15	1290634.94
20	517604.02	1290681.08
21	517599.95	1290676.69

22	517593.71	1290669.03
23	517590.41	1290672.29
24	517539.05	1290622.17
25	517534.66	1290617.32
26	517527.79	1290610.35
27	517517.88	1290599.29
28	517506.05	1290585.18
1	517593.35	1290509.44
29	517506,42	1290764,09
30	517483,24	1290779,27
31	517446,48	1290798,21
32	517432,6	1290807,52
33	517427,89	1290809,57
34	517424,7	1290812,25
35	517396,61	1290837,91
36	517374,62	1290818,32
37	517357,85	1290802,92
38	517352,55	1290798,05
39	517342,1	1290798,29
40	517313,5	1290772,4
41	517323,29	1290757,95
42	517344,69	1290733,45
43	517387,08	1290685,75
44	517427,22	1290642,99
45	517436,33	1290651,62
46	517458,99	1290629,73
47	517482,87	1290602,28
48	517487,42	1290599
49	517530,39	1290638,16
50	517592,99	1290698,47
29	517506,42	1290764,09



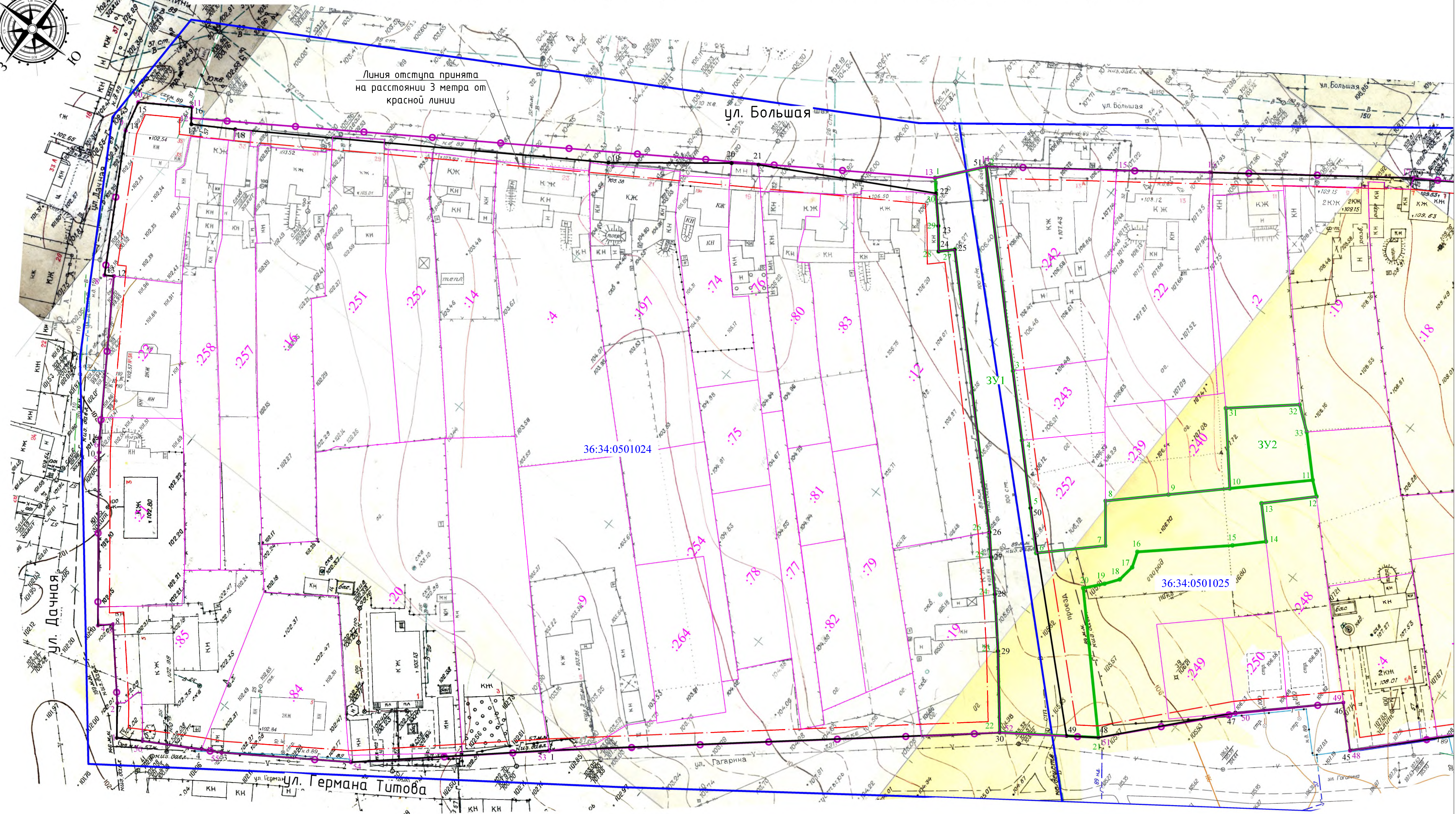
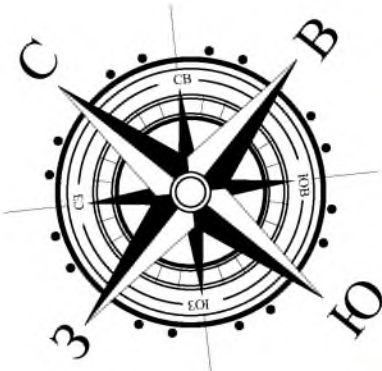
51	517266.07	1290871.96
52	517256.07	1290863.04
53	517288.31	1290825.73
54	517318.46	1290804.95
55	517341.18	1290837.86
56	517347.67	1290833.4
57	517365.64	1290859.03
58	517327.98	1290883.52
59	517296.08	1290904.46
60	517282.56	1290922.16
61	517276.57	1290934.43
62	517250.29	1290907.36
63	517257.36	1290891.46
51	517266.07	1290871.96

**9. Сведения о границах территории, в отношении которой предполагается установление сервитутов, с координатным описанием характерных точек в системе координат, используемой для ведения Единого государственного реестра недвижимости на территории городского округа город Воронеж**

Проектом межевания территории установление публичных сервитутов не предусмотрено.



ЧЕРТЕЖ МЕЖЕВАНИЯ ТЕРРИТОРИИ,  
ограниченной ул. Дачная, ул. Большая, ул. Германа Титова в городском округе город Воронеж



Линия отступа принята  
на расстоянии 3 метра от  
красной линии

ул. Большая

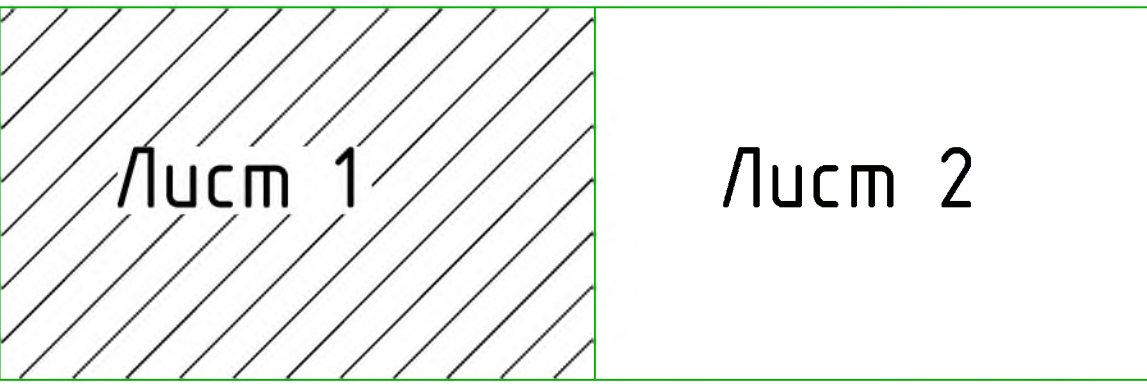
ул. Дачная

ул. Германа Титова

Условные обозначения:

- граница планируемой территории
- границы кадастрового квартала
- границы земельных участков, учтенных в ЕГРН
- изменяемые границы земельных участков, учтенных в ЕГРН
- устанавливаемые красные линии
- границы образуемых земельных участков
- ЗУ1
- 9
- 8
- 29
- условные номера образуемых земельных участков
- номера характерных точек утверждаемых красных линий
- характерная точка границы планируемой территории
- номера характерных точек образуемых земельных участков

Схема совмещения листов:

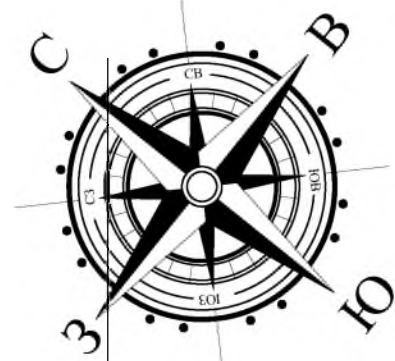


Линия совмещения с листом 2

						746-ПМТ			
						Территория, ограниченная ул. Дачная, ул. Большая, ул. Германа Титова в городском округе город Воронеж			
Изм.	Код изм.	Лист	№ док.	Подпись	Дата	Проект межевания территории	Старая	Лист	Листов
Разработ	Селезнева				10.21		ПМ	1	2
Проверил	Макаренко				10.21				
						Чертеж межевания территории. М 1500.	000 "Геоузыскания"		
Н. контр.	Гуляев				10.21				
ГИП	Гуляев				10.21	Формат А1			



ЧЕРТЕЖ МЕЖЕВАНИЯ ТЕРРИТОРИИ,  
ограниченной ул. Дачная, ул. Большая, ул. Германа Титова в городском округе город Воронеж



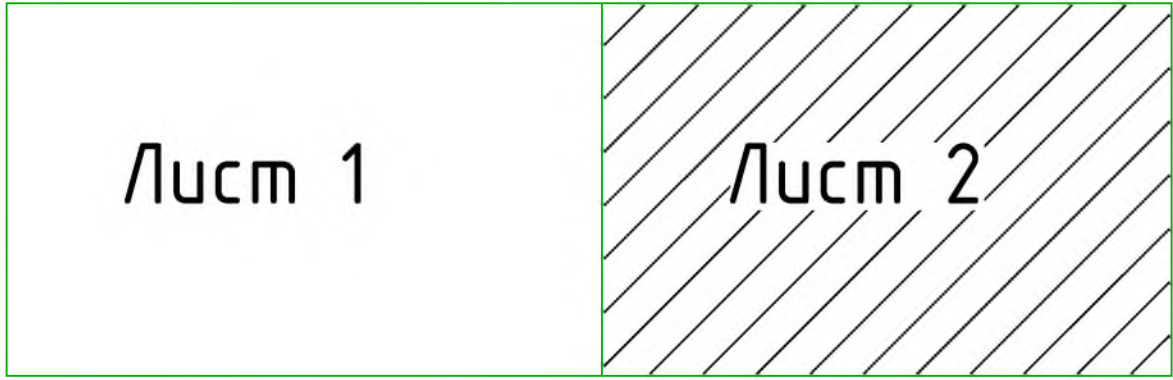
Линия совмещения с листом 1



Условные обозначения:

- граница планируемой территории
- 36:34:0501025 - границы кадастрового квартала
- :1 - границы земельных участков, учтённых в ЕГРН
- изменяемые границы земельных участков, учтённых в ЕГРН
- устанавливаемые красные линии
- границы образуемых земельных участков
- условные номера образуемых земельных участков
- 9 - номера характерных точек утверждаемых красных линий
- 8 - характерная точка границы планируемой территории
- 29 - номера характерных точек образуемых земельных участков

Схема совмещения листов:



						746-ПМТ			
						Территория, ограниченная ул. Дачная, ул. Большая, ул. Германа Титова в городском округе город Воронеж			
Изм	Код.изм	Лист	№ док	Подпись	Дата	Проект межевания территории	Старая	Лист	Листов
Разработ.		Селезнева			10.21		ПМ	2	2
Проверил		Макаренко			10.21				
						Чертеж межевания территории. М 1500.	ООО "Геоузыскания"		
Н. контр.		Гуляев			10.21				
ГИП		Гуляев			10.21				