



АДМИНИСТРАЦИЯ ГОРОДСКОГО ОКРУГА
ГОРОД ВОРОНЕЖ
ПОСТАНОВЛЕНИЕ

от 11 августа 2025 г. №1292
г. Воронеж

**Об утверждении проекта межевания
территории квартала, ограниченного
ул. Академика Королева, ул. Танковая,
ул. Веселая, ул. Серафима Саровского
в городском округе город Воронеж**

В соответствии с Градостроительным кодексом Российской Федерации, Федеральным законом от 06.10.2003 №131-ФЗ «Об общих принципах организации местного самоуправления в Российской Федерации», постановлением Воронежской городской Думы от 27.10.2004 №150-I «Об Уставе городского округа город Воронеж», Генеральным планом городского округа город Воронеж, утвержденным решением Воронежской городской Думы от 25.12.2024 №1166-V «Об утверждении Генерального плана городского округа город Воронеж», Правилами землепользования и застройки городского округа город Воронеж, утвержденными решением Воронежской городской Думы от 20.04.2022 №466-V «Об утверждении Правил землепользования и застройки городского округа город Воронеж», на основании постановления администрации городского округа город Воронеж от 06.03.2025 №286 «О подготовке проекта межевания территории квартала, ограниченного ул. Академика Королева, ул. Танковая, ул. Веселая, ул. Серафима Саровского в городском округе город Воронеж», с учетом заключения комиссии по землепользованию и застройке городского округа город Воронеж от 24.07.2025 о результатах

общественных обсуждений по проекту межевания территории квартала, ограниченного ул. Академика Королева, ул. Танковая, ул. Веселая, ул. Серафима Саровского в городском округе город Воронеж, администрация городского округа город Воронеж **постановляет:**

1. Утвердить прилагаемый проект межевания территории квартала, ограниченного ул. Академика Королева, ул. Танковая, ул. Веселая, ул. Серафима Саровского в городском округе город Воронеж, согласно приложению к настоящему постановлению.

2. Настоящее постановление вступает в силу в день его опубликования в сетевом издании «Берег-Воронеж» (www.beregvrn.ru).

Глава городского округа
город Воронеж
С.А. Петрин

Приложение
УТВЕРЖДЕНО
постановлением администрации
городского округа город Воронеж
от 11.08.2025 №1292

Общество с ограниченной ответственностью
«Центр геодезического сопровождения и землеустройства»

СРО-01-И-№2253-1 от 21.06.2016г.

**Проект межевания территории квартала, ограниченного
ул. Академика Королева, ул. Танковая, ул. Веселая, ул. Серафима
Саровского в городском округе город Воронеж**

**Основная часть
Том I**

Воронеж 2025

Общество с ограниченной ответственностью
«Центр геодезического сопровождения и землеустройства»

СРО-01-И-№2253-1 от 21.06.2016г.

**Проект межевания территории квартала, ограниченного
ул. Академика Королева, ул. Танковая, ул. Веселая, ул. Серафима
Саровского в городском округе город Воронеж**

**Основная часть
Том I**

Генеральный директор
ООО «ЦГСЗ»

_____Кораблин В.А.

Инженер-геодезист

_____Ильченко Н.Ю.

Воронеж 2025

СОДЕРЖАНИЕ

Текстовая часть

№ п/п	Наименование
1	Общие положения
2	Перечень и сведения о площади образуемых земельных участков, а также возможные способы их образования, с указанием перечня координат характерных точек этих участков в системе координат, используемой для ведения Единого государственного реестра недвижимости на территории городского округа город Воронеж
3	Перечень и сведения о площади образуемых земельных участков, которые будут отнесены к территориям общего пользования или имуществу общего пользования, в том числе в отношении которых предполагаются резервирование и (или) изъятие для государственных или муниципальных нужд
4	Вид разрешенного использования образуемых земельных участков в соответствии с проектом межевания территории
5	Целевое назначение лесов, вид (виды) разрешенного использования лесного участка, количественные и качественные характеристики лесного участка, сведения о нахождении лесного участка в границах особо защитных участков лесов (в случае, если подготовка проекта межевания территории осуществляется в целях определения местоположения границ образуемых и (или) изменяемых лесных участков)
6	Сведения о границах территории, в отношении которой предполагается к утверждению проект межевания, содержащие перечень координат характерных точек этих границ в системе координат, используемой для ведения Единого государственного реестра недвижимости на территории городского округа город Воронеж
7	Красные линии, утвержденные в составе проекта планировки территории, или красные линии, утверждаемые, изменяемые проектом межевания территории, с указанием перечня координат характерных точек в системе координат, используемой для ведения Единого государственного реестра недвижимости на территории городского округа город Воронеж
8	Линии отступа утверждаемые, изменяемые проектом межевания территории, с координатным описанием характерных точек в системе координат, используемой для ведения Единого государственного реестра недвижимости на территории городского округа город Воронеж

Графическая часть

Лист	Наименование
1	Чертеж межевания территории М 1:1000

1. Общие положения

Данный проект межевания территории квартала, ограниченного ул. Академика Королева, ул. Танковая, ул. Веселая, ул. Серафима Саровского в городском округе город Воронеж (далее – проект межевания территории, рассматриваемая территория), разработан на основании постановления Администрации городского округа город Воронеж от 06.03.2025 № 286 «О подготовке проекта межевания территории квартала, ограниченного ул. Академика Королева, ул. Танковая, ул. Веселая, ул. Серафима Саровского в городском округе город Воронеж», постановления Правительства РФ от 29 декабря 2022 г. № 2500 «О внесении изменений в некоторые акты Правительства РФ», Генерального плана городского округа город Воронеж, утвержденного решением Воронежской городской Думы от 25.12.2024 № 1166-V «Об утверждении Генерального плана городского округа город Воронеж» (далее – Генеральный план), Правил землепользования и застройки городского округа город Воронеж, утвержденных решением Воронежской городской Думы от 20.04.2022 № 466-V «Об утверждении Правил землепользования и застройки городского округа город Воронеж» (далее – Правила землепользования и застройки), в соответствии с требованиями Градостроительного кодекса Российской Федерации (далее – ГрК РФ), Земельного кодекса Российской Федерации (далее – ЗК РФ), Классификатора видов разрешенного использования земельных участков, утвержденного Приказом Федеральной службы государственной регистрации, кадастра и картографии №П/0412 от 10 ноября 2020 года, иных нормативно-правовых актов Российской Федерации, Воронежской области, муниципальных правовых актов городского округа город Воронеж.

Подготовка проекта межевания территории осуществляется с целью установления, изменения, отмены красных линий.

2. Перечень и сведения о площади образуемых земельных участков, а также возможные способы их образования, с указанием перечня координат характерных точек этих участков в системе координат, используемой для ведения Единого государственного реестра недвижимости на территории городского округа город Воронеж

Проектом межевания территории не предусмотрено образование новых или изменение границ существующих земельных участков.

3. Перечень и сведения о площади образуемых земельных участков, которые будут отнесены к территориям общего пользования или имуществу общего пользования, в том числе в отношении которых предполагаются резервирование и (или) изъятие для государственных или муниципальных нужд

В соответствии с п. 2 ч. 5 ст. 43 ГрК РФ территории общего пользования или имущества общего пользования, в том числе в отношении которых предполагаются резервирование и (или) изъятие для государственных или муниципальных нужд, настоящим проектом межевания не выделялись.

4. Вид разрешенного использования образуемых земельных участков в соответствии с проектом межевания территории

Проектом межевания территории не предусмотрено образование новых или изменение границ существующих земельных участков.

5. Целевое назначение лесов, вид (виды) разрешенного использования лесного участка, количественные и качественные характеристики лесного участка, сведения о нахождении лесного участка в границах особо защитных участков лесов (в случае, если подготовка проекта межевания территории осуществляется в целях определения местоположения границ образуемых и (или) изменяемых лесных участков)

В границах рассматриваемой территории земли лесного фонда отсутствуют.

6. Сведения о границах территории, в отношении которой предполагается к утверждению проект межевания, содержащие перечень координат характерных точек этих границ в системе координат, используемой для ведения Единого государственного реестра недвижимости на территории городского округа город Воронеж

Таблица №1

Номера характерных точек	Перечень координат	
	X	Y
1	521176.41	1296722.04
2	521189.41	1296729.93
3	521200.63	1296734.52
4	521222.28	1296740.59
5	521271.90	1296748.87
6	521272.68	1296744.01
7	521302.63	1296748.90
8	521327.14	1296753.01
9	521317.96	1296782.87
10	521308.02	1296797.08
11	521303.51	1296809.80
12	521295.71	1296830.08
13	521269.33	1296861.94
14	521262.87	1296869.94
15	521254.83	1296881.30

16	521245.00	1296894.28
17	521231.53	1296914.02
18	521233.13	1296915.43
19	521235.09	1296915.50
20	521232.18	1296918.97
21	521221.66	1296931.81
22	521217.76	1296931.72
23	521190.93	1296908.76
24	521187.48	1296905.46
25	521169.29	1296889.63
26	521158.13	1296880.70
27	521149.37	1296873.20
28	521101.75	1296835.96
29	521111.54	1296822.78
30	521120.58	1296810.60
31	521126.47	1296802.67
32	521138.57	1296783.25
33	521141.52	1296784.98
34	521151.55	1296767.76
35	521154.79	1296761.67
36	521158.44	1296754.89
37	521161.55	1296749.15
38	521167.13	1296738.72
39	521169.79	1296733.58
40	521173.94	1296725.54

1	521176.41	1296722.04
---	-----------	------------

7. Красные линии, утвержденные в составе проекта планировки территории, или красные линии, утверждаемые, изменяемые проектом межевания территории, с указанием перечня координат характерных точек в системе координат, используемой для ведения Единого государственного реестра недвижимости на территории городского округа город Воронеж

Проектом межевания территории предлагается установить красную линию по фактическим границам земельных участков, стоящих на кадастровом учете.

Таблица №2

Номера характерных точек	Перечень координат	
	X	Y
1	521176.41	1296722.04
2	521189.41	1296729.93
3	521200.63	1296734.52
4	521222.28	1296740.59
5	521271.90	1296748.87
6	521272.68	1296744.01
7	521302.63	1296748.90
8	521327.14	1296753.01
9	521317.96	1296782.87
10	521308.02	1296797.08

11	521303.51	1296809.80
12	521295.71	1296830.08
13	521269.33	1296861.94
14	521262.87	1296869.94
15	521254.83	1296881.30
16	521245.00	1296894.28
17	521231.53	1296914.02
18	521233.13	1296915.43
19	521235.09	1296915.50
20	521232.18	1296918.97
21	521221.66	1296931.81
22	521217.76	1296931.72
23	521190.93	1296908.76
24	521187.48	1296905.46
25	521169.29	1296889.63
26	521158.13	1296880.70
27	521149.37	1296873.20
28	521101.75	1296835.96
29	521111.54	1296822.78
30	521120.58	1296810.60
31	521126.47	1296802.67
32	521138.57	1296783.25
33	521141.52	1296784.98
34	521151.55	1296767.76
35	521154.79	1296761.67

36	521158.44	1296754.89
37	521161.55	1296749.15
38	521167.13	1296738.72
39	521169.79	1296733.58
40	521173.94	1296725.54
1	521176.41	1296722.04

8. Линии отступа утверждаемые, изменяемые проектом межевания территории, с координатным описанием характерных точек в системе координат, используемой для ведения Единого государственного реестра недвижимости на территории городского округа город Воронеж

Линии отступа от красных линий в целях определения мест допустимого размещения зданий, строений, сооружений вдоль дорог и проездов приняты на расстоянии 3 м от красных линий.

Координатное описание линии отступа от красных линий утверждаемые проектом межевания территории приведено в таблице № 3.

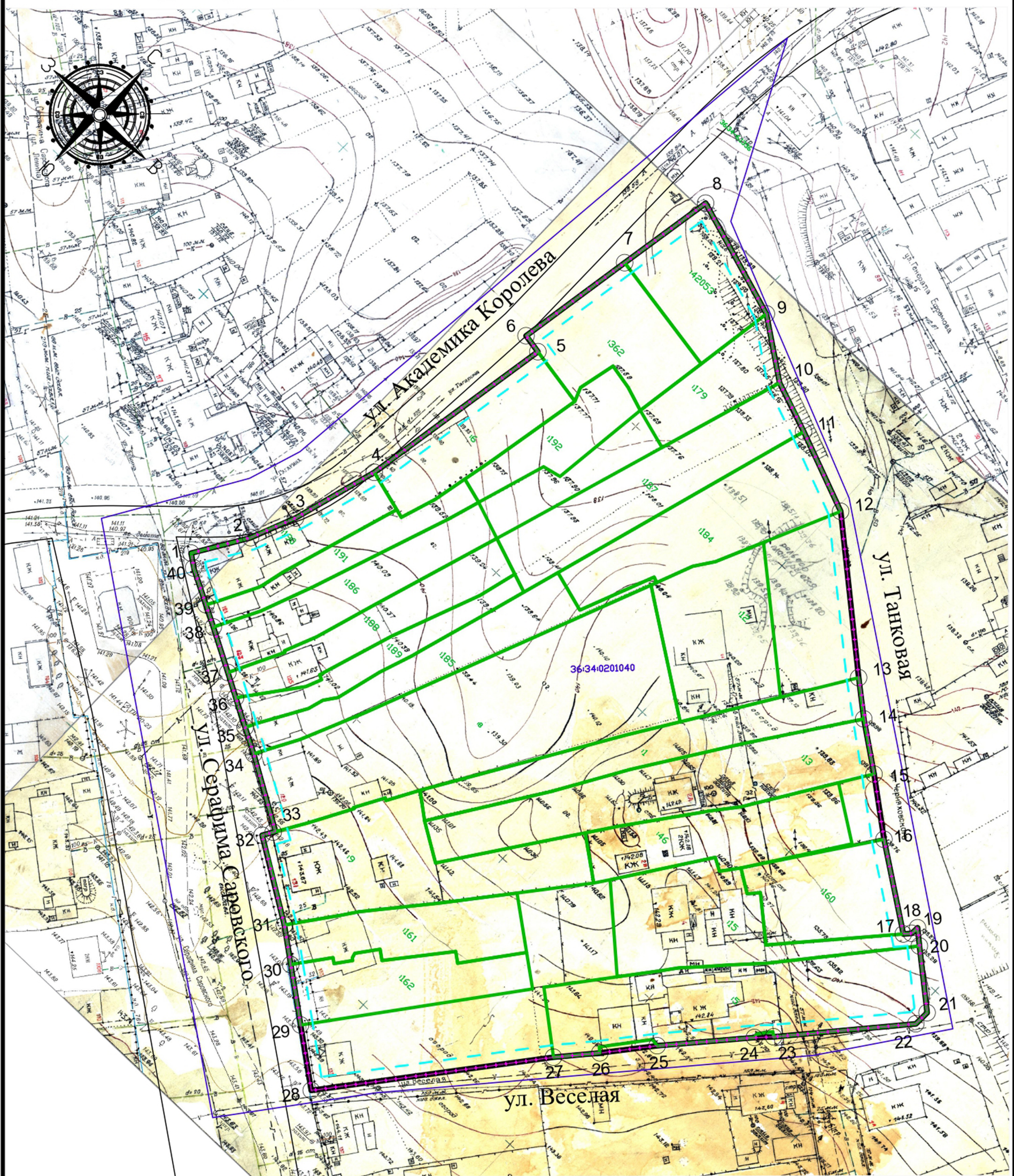
Таблица № 3

Номера характерных точек	Перечень координат	
	X	Y
1	521177.24	1296726.05
2	521188.05	1296732.61
3	521199.65	1296737.36
4	521221.63	1296743.52
5	521274.38	1296752.32

6	521275.16	1296747.46
7	521302.14	1296751.85
8	521323.26	1296755.40
9	521315.23	1296781.53
10	521305.32	1296795.69
11	521300.69	1296808.76
12	521293.08	1296828.54
13	521266.97	1296860.08
14	521252.43	1296879.49
15	521242.56	1296892.52
16	521227.55	1296914.53
17	521230.10	1296916.77
18	521229.87	1296917.05
19	521220.26	1296928.77
20	521218.89	1296928.74
21	521192.94	1296906.53
22	521189.50	1296903.24
23	521171.21	1296887.32
24	521160.04	1296878.38
25	521151.27	1296870.87
26	521105.90	1296835.40
27	521113.94	1296824.56
28	521122.99	1296812.38
29	521128.95	1296804.36
30	521139.56	1296787.31

31	521142.59	1296789.10
32	521154.17	1296769.21
33	521157.43	1296763.08
34	521161.08	1296756.31
35	521164.19	1296750.57
36	521169.78	1296740.11
37	521172.45	1296734.95
38	521176.51	1296727.10
1	521177.24	1296726.05

Проект межевания территории квартала, ограниченного
ул. Академика Королева, ул. Танковая, ул. Веселая, ул. Серафима Саровского
в городском округе город Воронеж



Условные обозначения

- границы территории, в отношении которой разрабатывается проект межевания территории
- граница и номер кадастрового квартала, учтенного в ЕГРН
- граница и номер земельного участка, учтенного в ЕГРН
- устанавливаемая красная линия
- 1 обозначение поворотной точки красной линии, устанавливаемой проектом межевания
- линия отступа
- подзона УДС

Примечание:

- Координаты границ территории, в отношении которой разработан проект межевания приведены в текстовой части настоящего проекта.
- Координаты красных линий, утверждаемых проектом межевания территории приведены в текстовой части настоящего проекта.
- Координаты линии отступа от красных линий в целях определения мест допустимого размещения зданий, строений, сооружений приведены в текстовой части настоящего проекта.
- Границы существующего элемента планировочной структуры совпадают с границей устанавливаемой красной линии.

						Территория квартала, ограниченного ул. Академика Королева, ул. Танковая, ул. Веселая, ул. Серафима Саровского в городском округе город Воронеж		
Изм	Кол.уч	Лист	№ док	Подп.	Дата	М 1:1000	Стадия	Лист
Составил	Ильченко						ПМТ	1
Проверил	Кораблин							2
							ООО "ЦГСЗ"	